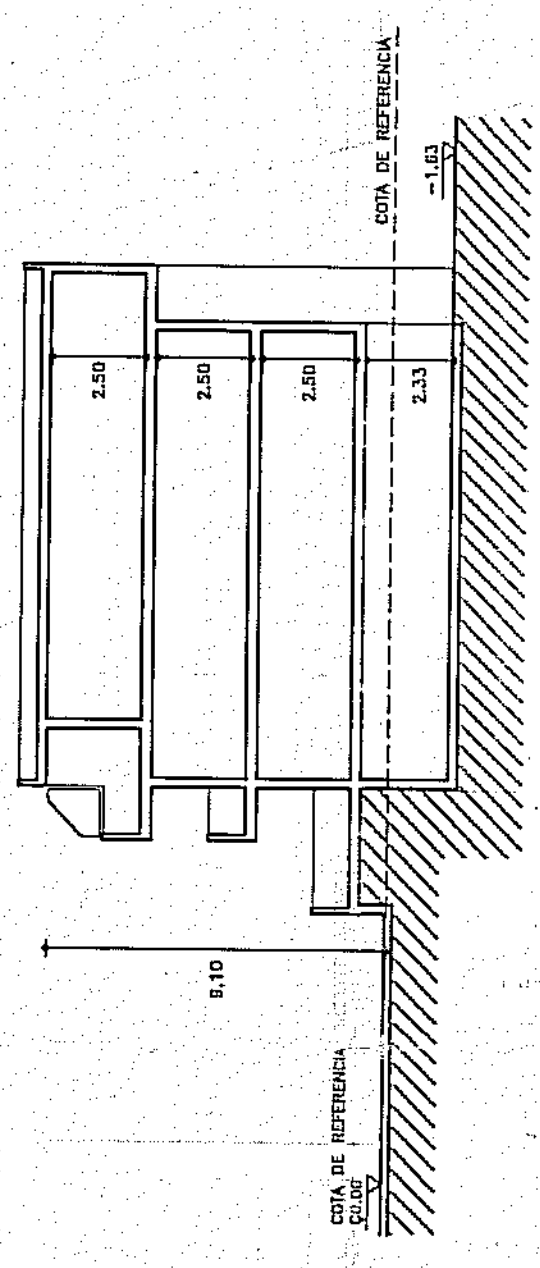


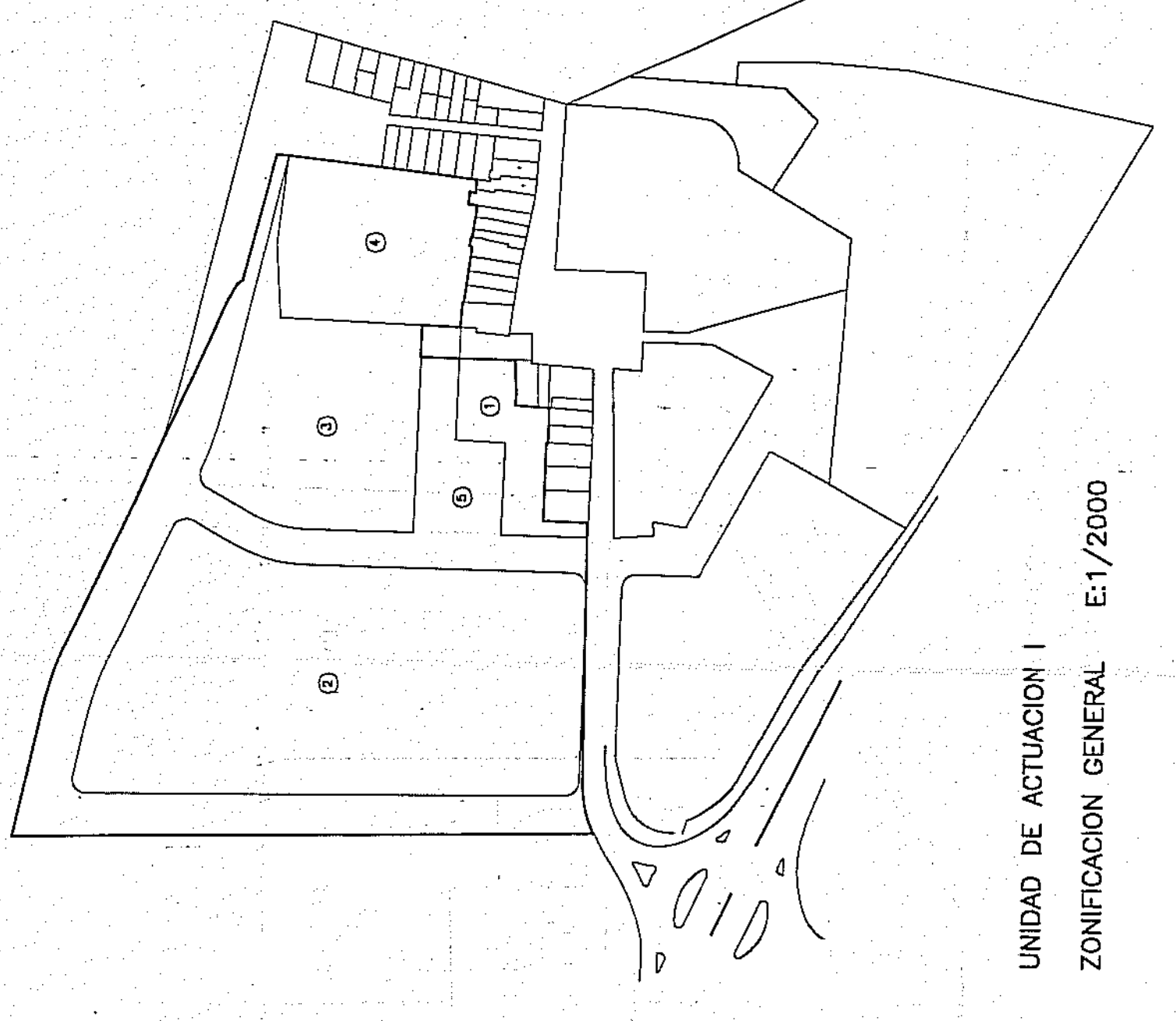
SECCION B - B

SECCION A - A

Aprobado definitivamente por
 el Plano del Excmo. Ayunta-
 miento en sesión de 23 JUL. 1994
 El SECRETARIO GENERAL.



SECCION ESQUEMATICA
 E. 1/200



UNIDAD DE ACTUACION I
 ZONIFICACION GENERAL E:1/2000

COMPUTO SUPERFICIAL

1	EDIFICACION CERRADA (3 PLANTAS)	1367 m ²
2	EDIFICACION EN AGRUPACION	13371 m ²
3	SISTEMAS: DOCENTE	5000 m ²
4	SISTEMAS: JARDIN PUBLICO	3407 m ²
5	SISTEMAS: VARIO	9179 m ²
TOTAL EDIFICACION		14738 m ²
TOTAL SISTEMAS		17586 m ²
TOTAL UNIDAD DE ACTUACION		32324 m ²

CONDICIONES PARTICULARES

Nº MAX. DE VIVIENDAS	100 UDS.
APROVECHAMIENTO EN UTILES	10028 m ²
PORCENTAJE APROX. ESPACIOS COMUNES	65%
LONGITUD MAX. DE FACHADAS	140 m
DISTANCIA MINIMA ENTRE FACHADAS	7 m
RETRANQUEOS A VÍAS PUBLICAS EXCEPTO UN FRENTE	5 m

CONDICIONES DE AGRUPACION

ALTURA MAXIMA	3,60 + 1,55
PORCENTAJE APROX. DE USO PRIVATIVO	35,1%

ALB

ARTURO LOPEZ ARQUITECTO.
 V. DEL SORDERO 2. ALCANTAZ 2.

PLAN ESPECIAL DE REFORMA, MANEJO Y PROVISIONAMIENTO
 DE LA MANZANA UBICADA EN LA U.I. VI DEL PERI. DE LA U.R.D. 14
 PROMOTOR: ALCANTAZA INGENIERIA Y CONSTRUCCIONES S.A. REF. 10/7/93
 PLANTA DE VOLUMETRIA MODIFICADA Y ZONIFICACION ESCALA 1/500
 LIMITES DE LA UNIDAD DE ACTUACION Y ZONIFICACION ESCALA 1/500

REVISIONES:

FECHA:	P.N.
	SECRETARIO GENERAL

02

el promotor