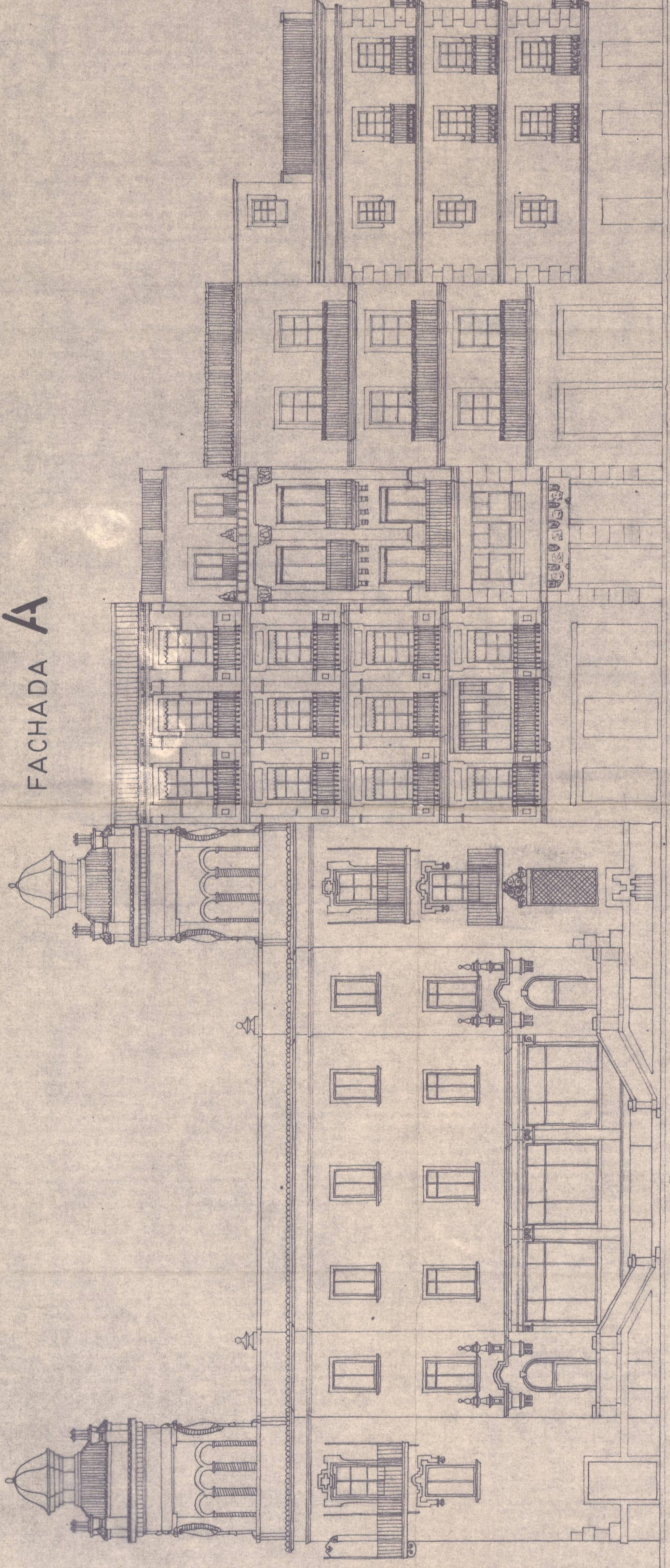


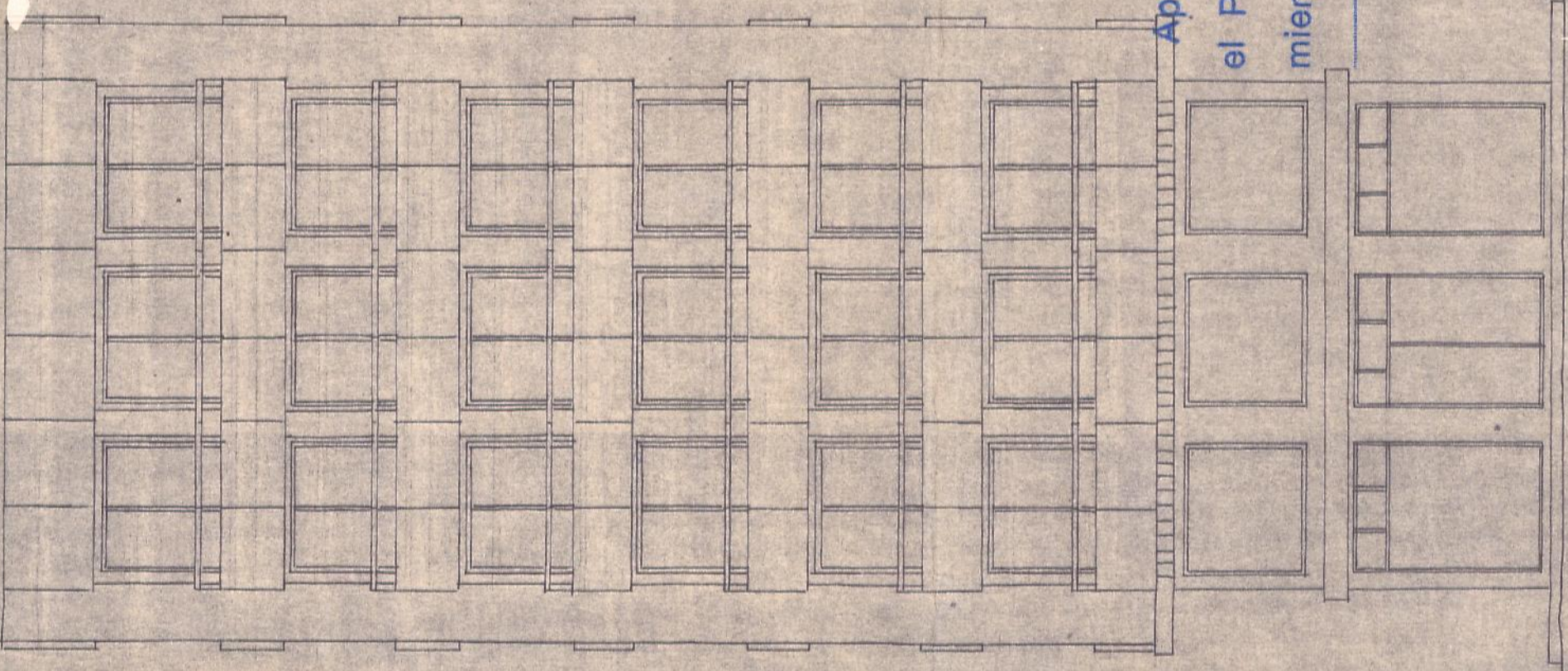
ANCHO EN M.	28,83	9,24	5,80	7,34	11,10	8,12
ALTURA EN M.	15,00	21,00	20,00	17,00	17,00	23,60
ALTURA EN PLANTAS	3	5	5	4	4	8



FACHADA A

ANCHO EN M.	8,12
ALTURA EN M.	23,60
ALTURA EN PLANTAS	8

FACHADA C



Aprobado definitivamente por el Pleno del Excmo. Ayuntamiento en sesión de 5 OCT. 1990

EL SECRETARIO GENERAL
C/ DEL CID

SUPERFICIES DE FACHADAS	Nº 7	Nº 8	Nº 9	Nº 10	Nº 11	Nº 12
	28,83 m. x 15,00 m. = 432,45 m ²	9,24 m. x 21,00 m. = 194,04 m ²	5,80 m. x 20,00 m. = 116,00 m ²	7,34 m. x 17,00 m. = 124,78 m ²	11,10 m. x 17,00 m. = 188,70 m ²	8,12 m. x 23,60 m. = 191,63 m ²
ANCHO EN M. x Nº DE PLANTAS	28,83 m. x 3 P. = 86,49 m. P.	9,24 m. x 5 P. = 46,20 m. P.	5,80 m. x 5 P. = 29,00 m. P.	7,34 m. x 4 P. = 29,36 m. P.	11,10 m. x 4 P. = 44,40 m. P.	8,12 m. x 8 P. = 64,96 m. P.

Σ DE SUPERFICIES:
SUP. TOTAL DE FACHADAS: 1.247,60 m²

Aprobado inicialmente por el Pleno del Excmo. Ayuntamiento en sesión de 11 JUN. 1988

EL SECRETARIO GENERAL



PROYECTO: ESTUDIO DE DETALLE DE LA PLAZA DE LA PLAZA DE ESTA MANZANA, (NUMEROS 7 A 12 DE POLICIA):
SITUACION: PLAZA GABRIEL MIRO ESQ C/ RAFAEL TEROL,
PROMOTOR: D. SANTOS BAIOS IZQUIERDO - ALICANTE

PLANO Nº 2
ESCALA: 1:100
DIBUJO: J.L.A.Y.G.P.
FACHADAS A Y C
ESTADO ACTUAL

PROYECTO Nº A-549
FECHA: OCTUBRE DE 1.985
JAVIER LEACH
ARQUITECTO

* ALTURA MEDIA EN METROS DE LAS FACHADAS RECAYENTES A LA PLAZA DE ESTA MANZANA, (NUMEROS 7 A 12 DE POLICIA):

$$\frac{\text{SUPERFICIE TOTAL FACHADAS}}{\text{ANCHO TOTAL FACHADAS}} = \frac{1.055,9 \text{ m}^2}{62,31 \text{ m}} = 16,94 \text{ m.}$$

* ALTURA MEDIA EN PLANTAS DE LAS FACHADAS RECAYENTES A LA PLAZA DE ESTA MANZANA, (NUMEROS 7 A 12 DE POLICIA):

$$\frac{\Sigma (\text{ANCHO FACHADAS} \times \text{ALTURA EN PLANTAS})}{\text{ANCHO TOTAL FACHADAS}} = \frac{235,45 \text{ m. P.}}{62,31 \text{ m.}} = 3,77 \text{ PLANTAS}$$

$$= \frac{191,63 \text{ m}^2}{8,12 \text{ m}} = 23,59 \text{ m.}$$

$$= \frac{64,96 \text{ m. P.}}{8,12 \text{ m}} = 8 \text{ PLANTAS}$$