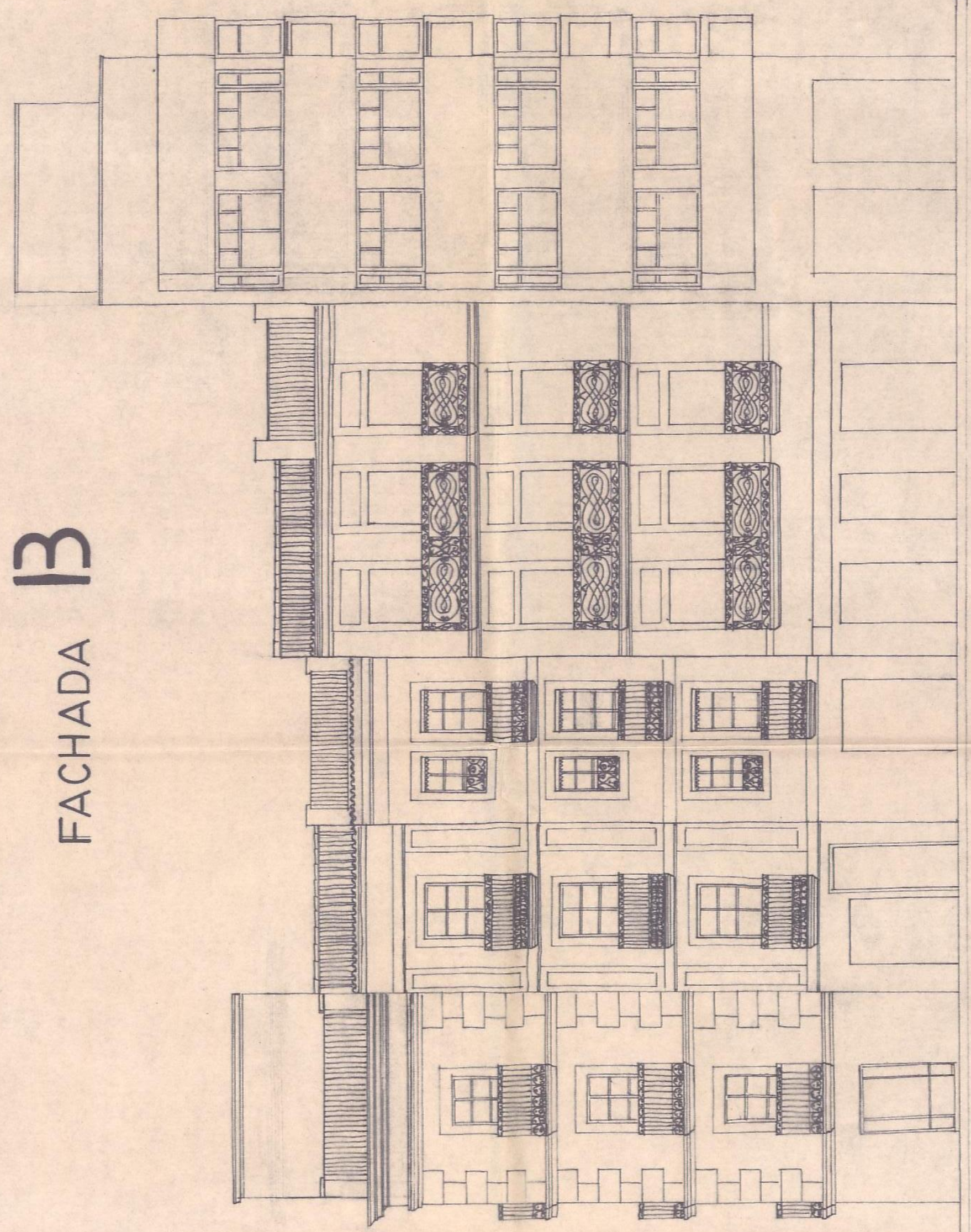


27,43 m.	
ANCHO EN M.	5,05
ALTURA EN M.	17,00
ALTURA EN PLANTAS	4
	3,50
	14,20
	4
	3,80
	14,30
	4
	9,08
	15,00
	5
	6,00
	20,30
	6

FACHADA B



PLAZA DE GABRIEL MIRO

Nº 1 Nº 3 Nº 5 Nº 7 Nº 9

SUPERFICIES DE FACHADAS $5,05m \times 17 = 85,85 m^2$ $3,50m \times 14,20m = 49,70 m^2$ $3,80m \times 14,30m = 54,34 m^2$ $9,08m \times 15,00m = 136,20 m^2$ $6,00m \times 20,30m = 121,80 m^2$
 Σ DE SUPERFICIES: SUP. TOTAL FACHADAS = 447,89 m²

ANCHO EN M. x Nº DE PLANTAS $5,05m \times 4P = 20,20 m.P.$ $3,50m \times 4P = 14,00 m.P.$ $3,80m \times 4P = 15,20 m.P.$ $9,08m \times 5P = 45,40 m.P.$ $6,00m \times 6P = 36 m.P.$
 Σ (ANCHO FACHADAS x ALTURA PLANTAS): TOTAL = 130,80 m.P.

* ALTURA MEDIA EN METROS DE LAS FACHADAS RECAYENTES A LA PLAZA, DE ESTA MANZANA, (NUMEROS 1 A 9 DE POLICIA)
 $\frac{447,89 m^2}{27,43 m} = 16,32 m.$

* ALTURA MEDIA EN PLANTAS DE LAS FACHADAS RECAYENTES A LA PLAZA, DE ESTA MANZANA, (NUMEROS 1 A 9 DE POLICIA)
 $\frac{130,80 m.P.}{27,43 m} = 4,76$ PLANTAS

Aprobado definitivamente por el Pleno del Excmo. Ayuntamiento en sesión de 5 OCT. 1990
 EL SECRETARIO GENERAL,

Aprobado inicialmente por el Pleno del Excmo. Ayuntamiento, en sesión de 11 JUN. 1990
 EL SECRETARIO GENERAL,



PROYECTO: ESTUDIO DE DETALLE	FACHADA B
SITUACION: PLAZA GABRIEL MIRO ESQ. C/ RAFAEL TEROL, PROMOTOR: D. SANTOS BARRIOS IZQUIERDO - ALICANTE	ESTADO ACTUAL
PLANO Nº 3	
ESCALA: 1:100	
DIBUJO: J.L.A.Y.G.F.	
PROYECTO NPA-549	JAVIER LEACH
FECHA: OCTUBRE DE 1.985	ARQUITECTO