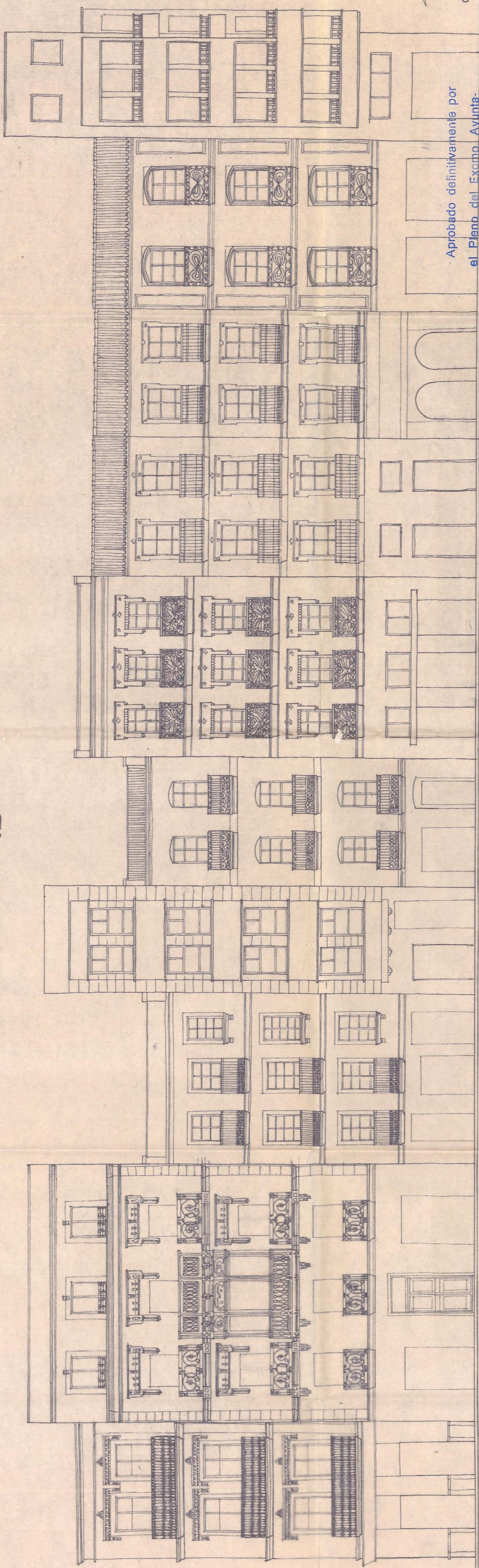


5.70	7.97	5.15	6.10	9.05	5.90	5.95	8.05	5.93
18.10	14.00	18.50	15.00	17.00	16.00	16.00	16.00	21.70
4	4	5	4	4	4	4	4	7

71,60 m.

FACHADA D



Aprobado definitivamente por el Pleno del Excmo. Ayuntamiento en sesión de **Nº 22** de **5 OCT. 1990**

C/ DE CASTAÑOS

EL SECRETARIO GENERAL.

SUPERFICIES DE FACHADAS	Nº 13	Nº 14	Nº 15	Nº 16	Nº 17	Nº 18	Nº 19	Nº 20	Nº 21	Nº 22
	5,70 m. x 18,10 m. = 17,46 m ²	11,80 m. x 19,50 m. = 230,10 m ²	7,97 m. x 14,00 m. = 111,58 m ²	5,15 m. x 18,50 m. = 95,27 m ²	6,10 m. x 15,00 m. = 91,50 m ²	9,05 m. x 17,00 m. = 153,85 m ²	5,90 m. x 16,00 m. = 94,40 m ²	5,95 m. x 16,00 m. = 95,20 m ²	8,05 m. x 16,00 m. = 128,80 m ²	5,93 m. x 21,70 m. = 128,68 m ²
ANCHO EN M. x Nº DE PLANTAS	5,70 m. x 4 P. = 22,80 m.P	11,80 m. x 5 P. = 59,00 m.P	7,97 m x 4 P. = 31,88 m.P	5,15 m x 5 P. = 25,75 m.P	6,10 m. x 4 P. = 24,40 m.P	9,05 m. x 4 P. = 36,20 m.P	5,90 m. x 4 P. = 23,60 m.P	5,95 m. x 4 P. = 23,80 m.P	8,05 m. x 4 P. = 32,20 m.P	5,93 m. x 7 P. = 41,51 m.P

en sesión de **11 JUN. 1990**
 EL SECRETARIO GENERAL.

* ALTURA MEDIA EN METROS DE LAS FACHADAS RECAYENTES A LA PLAZA, DE ESTA MANZANA, (NUMEROS 13 A 22 DE POLICIA)

$$\frac{\text{SUPERFICIE TOTAL FACHADAS}}{\text{ANCHO TOTAL FACHADAS}} = \text{ALTURA MEDIA EN METROS} = \frac{1250,55 \text{ m}^2}{71,60 \text{ m}} = 17,46 \text{ m.}$$

* ALTURA MEDIA EN PLANTAS DE LAS FACHADAS RECAYENTES A LA PLAZA, DE ESTA MANZANA, (NUMEROS 13 A 22 DE POLICIA)

$$\frac{\Sigma (\text{ANCHO FACHADAS x ALTURA EN PLANTAS})}{\text{ANCHO TOTAL FACHADA}} = \text{Nº PLANTAS} = \frac{321,14 \text{ m.P}}{71,60 \text{ m}} = 4,48 \text{ PLANTAS}$$

COLEGIO OFICIAL DE ARQUITECTOS DE LA COMUNIDAD VALENCIANA

PROYECTO: ESTUDIO DE DETALLE SITUACION: PLAZA GABRIEL MIRO ESQ. C/ RAFAEL TEROL, PROMOTOR: D. SANTOS BAIOS IZQUIERDO - ALICANTE

PLANO Nº 4
 ESCALA: 1:100
 DIBUJO: J.L.A.Y.G.P.

PROYECTO Nº A-549
 FECHA: OCTUBRE DE 1.985

FACHADA D
 ESTADO ACTUAL

JAVIER LEACH
 ARQUITECTO