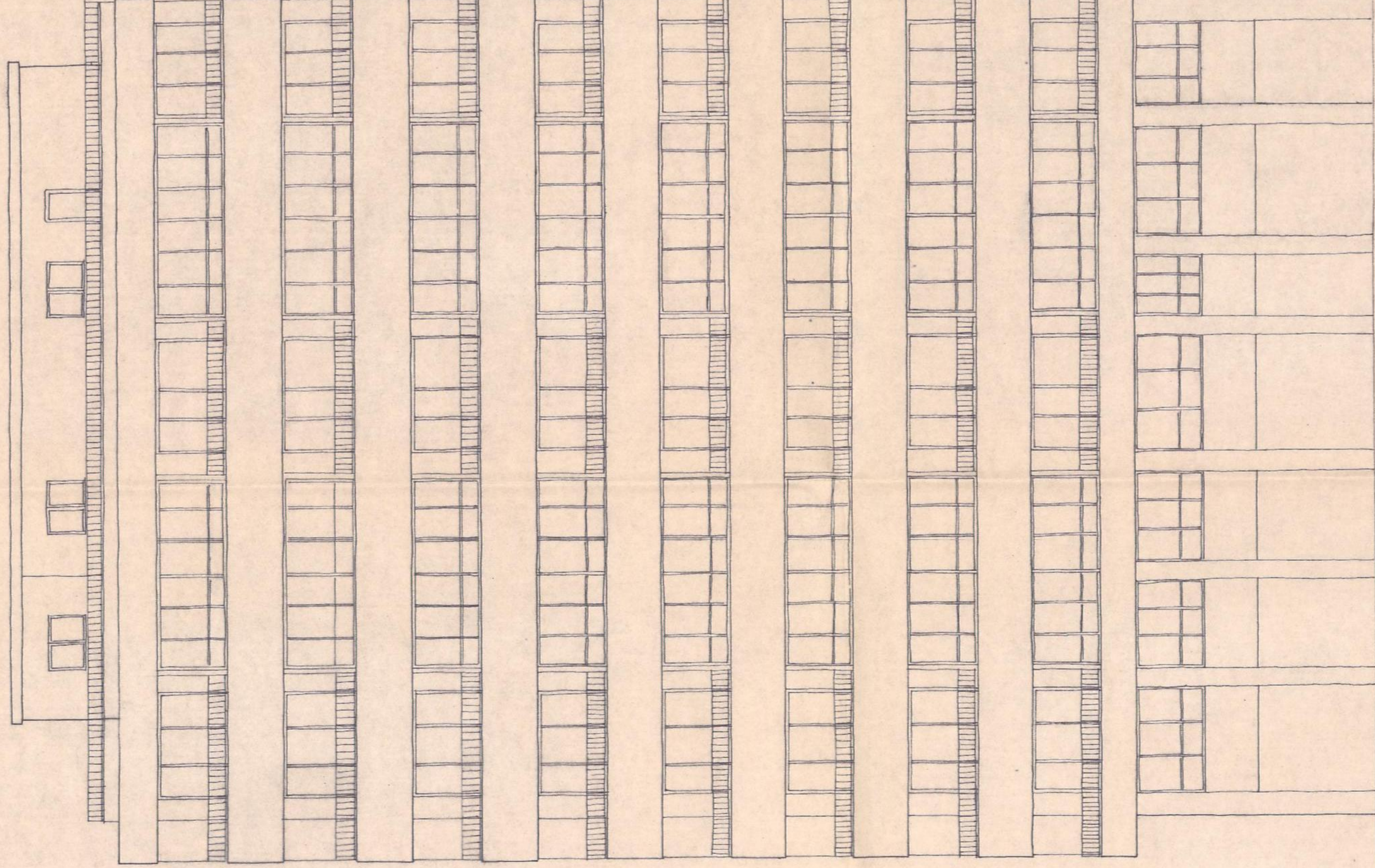


|                   |       |
|-------------------|-------|
| ANCHO EN M.       | 20,63 |
| ALTURA EN M.      | 34,00 |
| ALTURA EN PLANTAS | 11    |



C/ SANTA MARIA

Nº 1

SUPERFICIES DE FACHADAS  
 ANCHO EN M. x Nº DE PLANTAS

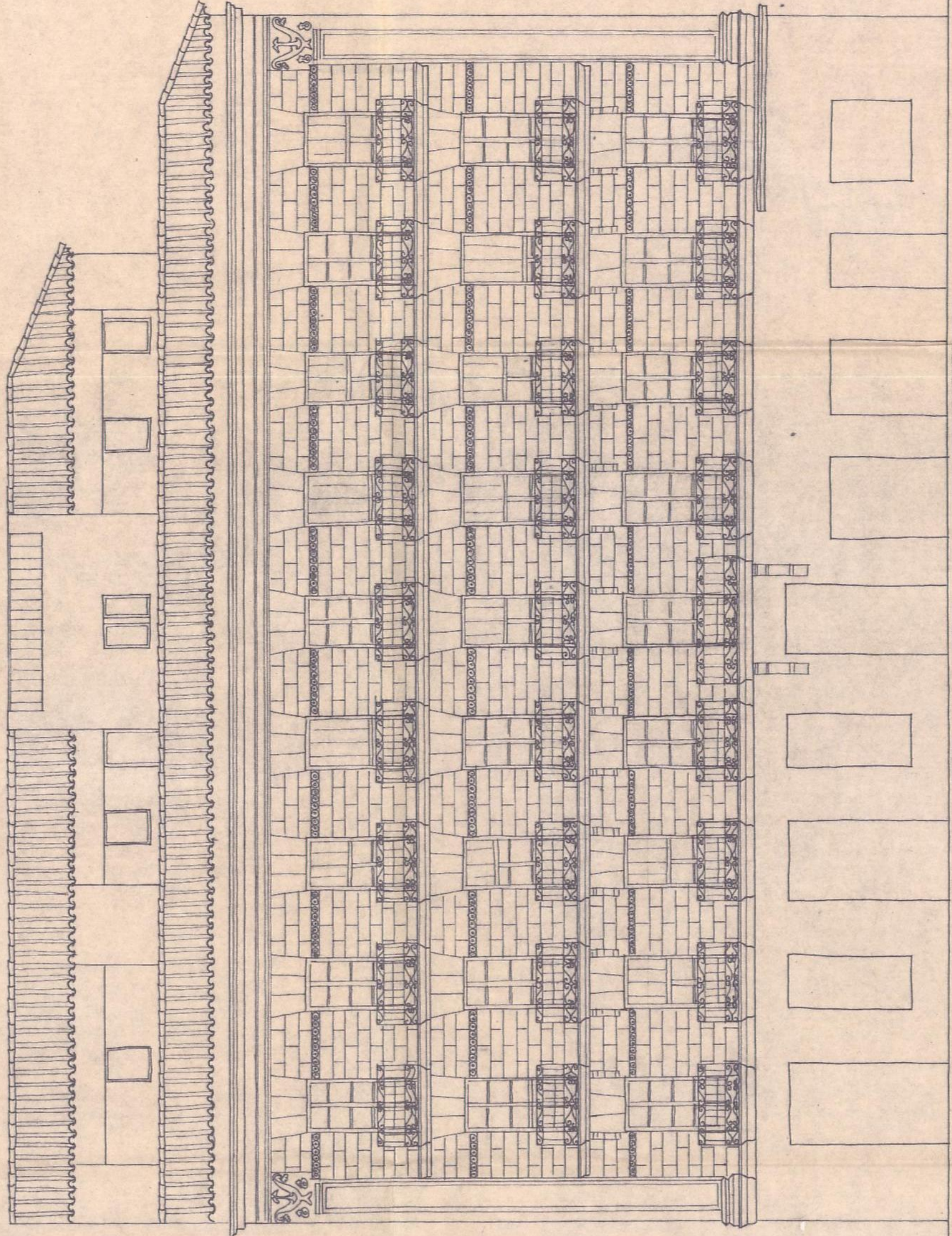
20,63 m. x 34,00 m. = 701,42 m<sup>2</sup>.

20,63 m. x 11 P. = 226,93

- \* ALTURA MEDIA [EN METROS] DE LAS FACHADAS RECAYENTES A LA PLAZA, DE ESTA MANZANA, (NUMEROS 1 A 2 DE POLICIA)  
 SUPERFICIE TOTAL FACHADAS = 1.307,42 m<sup>2</sup> = 25,67 m.  
 ANCHO TOTAL FACHADAS = 50,93 m.
- \* ALTURA MEDIA [EN PLANTAS] DE LAS FACHADAS RECAYENTES A LA PLAZA, DE ESTA MANZANA, (NUMEROS 1 A 2 DE POLICIA)  
 Σ (ANCHO FACHADAS EN M. x ALTURA EN PLANTAS) = Nº PLANTAS = 378,43 P. = 7,43 PLANTAS  
 ANCHO TOTAL FACHADAS = 50,93 m.

|          |
|----------|
| 30,30 m. |
| 30,30    |
| 20,00    |
| 5        |

FACHADA E



C/ SANTA MARIA

Nº 2

30,30 m. x 20,00 m. = 606,00 m<sup>2</sup>.

30,30 m. x 5 P. = 151,50

Aprobado definitivamente por el Pleno del Excmo. Ayuntamiento en sesión de 5 OCT. 1990

EL SECRETARIO GENERAL,



C/ SAN FERNANDO

Aprobado inicialmente por el Pleno del Excmo. Ayuntamiento, en sesión de 11 JUN. 1990

Σ DE SUPERFICIES DE FACHADAS = 1.307,42 m<sup>2</sup>

Σ (ANCHO FACHADAS x ALTURA EN PLANTAS) = 378,43 m.P.

PROYECTO: ESTUDIO DE DETALLE DE LA FACHADA E  
 SITUACION: PLAZA GABRIEL MIRO ESQ. C/ RAFAEL TEROL,  
 PROMOTOR: D. SANTOS BAÑOS IZQUIERDO - ALCANTIE

PLANO Nº 5  
 ESCALA: 1:100  
 DIBUJO: J.L.A.Y.G.P.

FACHADA E  
 ESTADO ACTUAL

PROYECTO Nº A-549  
 FECHA: OCTUBRE DE 1.985

JAVIER LEACH

ARQUITECTO

