

44,34 m.

ANCHO EN M.
ALTURA EN M.
ALTURA EN PLANTAS

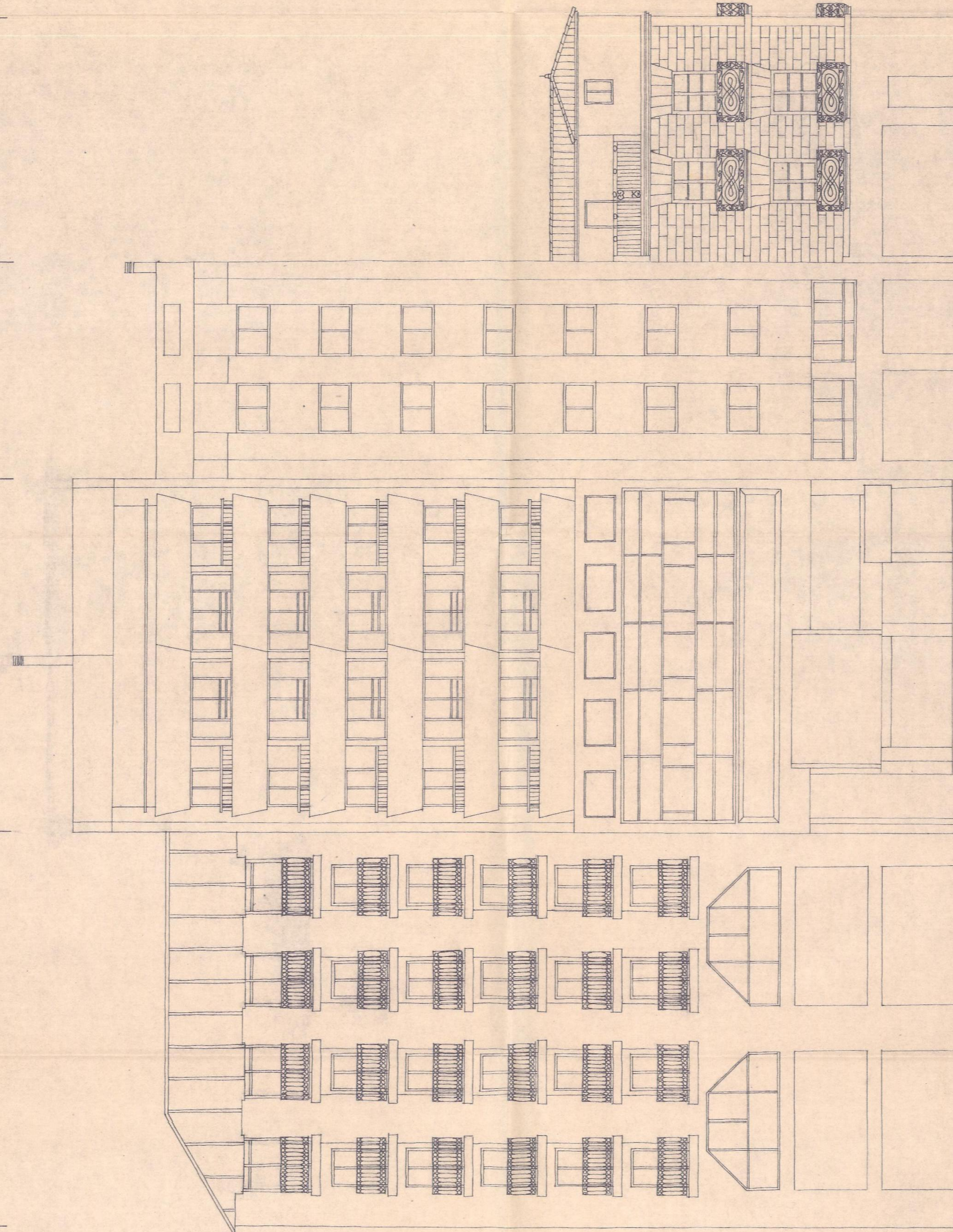
13,92
25,60
9

13,97
31,00
11

8,00
29,10
10

8,45
14,00
4

FACHADA



SUPERFICIES DE FACHADAS

N° 3
13,92 m. x 25,60 m. = 356,35 m.²

N° 4
13,97 m. x 31,00 m. = 433,07 m.²

N° 5
8,00 m. x 29,10 m. = 232,80 m.²

N° 6
8,45 m. x 14,00 m. = 118,30 m.²

Σ DE SUPERFICIES :
SUP. TOTAL FACHADAS =
1.140,52 m.²

ANCHO EN M. x N° DE PLANTAS

13,92 m. x 9 P. = 125,28 m.P

13,97 m. x 11 P. = 153,67 m.P

8,00 m. x 10 P. = 80,00 m.P

8,45 m. x 4 P. = 33,80 m.P

Σ (ANCHO FACHADAS x ALTURA PLANTAS)
TOTAL = 392,75 m.P

* ALTURA MEDIA [EN METROS] DE LAS FACHADAS RECAYENTES A LA PLAZA, DE ESTA MANZANA (NUMEROS 3 A 6 DE POLICIA)

SUPERFICIE TOTAL FACHADAS = 1.140,52 m.²
ANCHO TOTAL FACHADAS = 44,34 m.

* ALTURA MEDIA [EN PLANTAS] DE LAS FACHADAS RECAYENTES A LA PLAZA, DE ESTA MANZANA (NUMEROS 3 A 6 DE POLICIA)

Σ (ANCHO FACHADAS EN M. x ALTURA EN PLANTAS) = N° PLANTAS = 392,75 P. = 8,85 PLANTAS
ANCHO TOTAL FACHADAS = 44,34 m.

Aprobado definitivamente por el Pleno del Excmo. Ayuntamiento en sesión de 5 OCT. 1990

EL SECRETARIO GENERAL,

Aprobado inicialmente por el Pleno del Excmo. Ayuntamiento, en sesión de 11 JUN. 1990

EL SECRETARIO GENERAL,



COLEGIO OFICIAL DE ARQUITECTOS DE LA COMUNIDAD VALENCIANA

PROYECTO: ESTUDIO DE DETALLE
SITUACION: PLAZA GABRIEL MIRO ESQ. C/ RAFAEL TEROL,
PROMOTOR: D. SANTOS BAÑOS IZQUIERDO - ALICANTE

PLANO N° 6
ESTADO FACHADA F
ESTADO ACTUAL

PROYECTO N° A-549
FECHA: OCTUBRE DE 1.985

ARQUITECTO

JAVIER LEACH