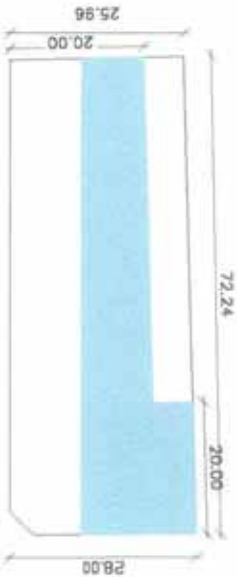


# DEFINICIÓN PLAN GENERAL

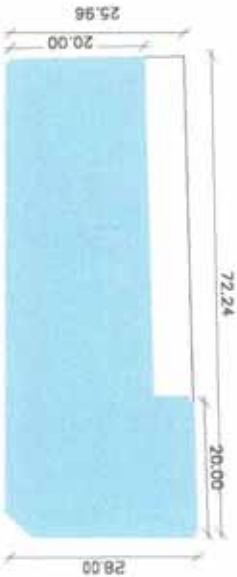
PLANTA BAJA Sup. 1623.00 m<sup>2</sup>



ENTREPLANTA Sup. 811.50 m<sup>2</sup>



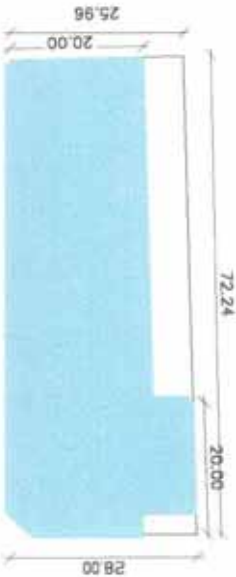
PLANTA PRIMERA Sup. 1694.00 m<sup>2</sup>



PLANTA SEGUNDA Sup. 1694.00 m<sup>2</sup>



PLANTA TERCERA Sup. 1696.55 m<sup>2</sup>



PLANTA ATICO Sup. 1202.55 m<sup>2</sup>



Sup. Total 7880.20 m<sup>2</sup>

Diferencia 16.75 m<sup>2</sup>

# PRESENTADO

PLANTA BAJA Sup. 1836.50 m<sup>2</sup>



PLANTA PRIMERA Sup. 1191.05 m<sup>2</sup>



PLANTA SEGUNDA Sup. 1257.40 m<sup>2</sup>



PLANTA TERCERA Sup. 1257.40 m<sup>2</sup>



PLANTA CUARTA Sup. 1257.40 m<sup>2</sup>



PLANTA ATICO Sup. 964.70 m<sup>2</sup>



Sup. Total 7863.46 m<sup>2</sup>





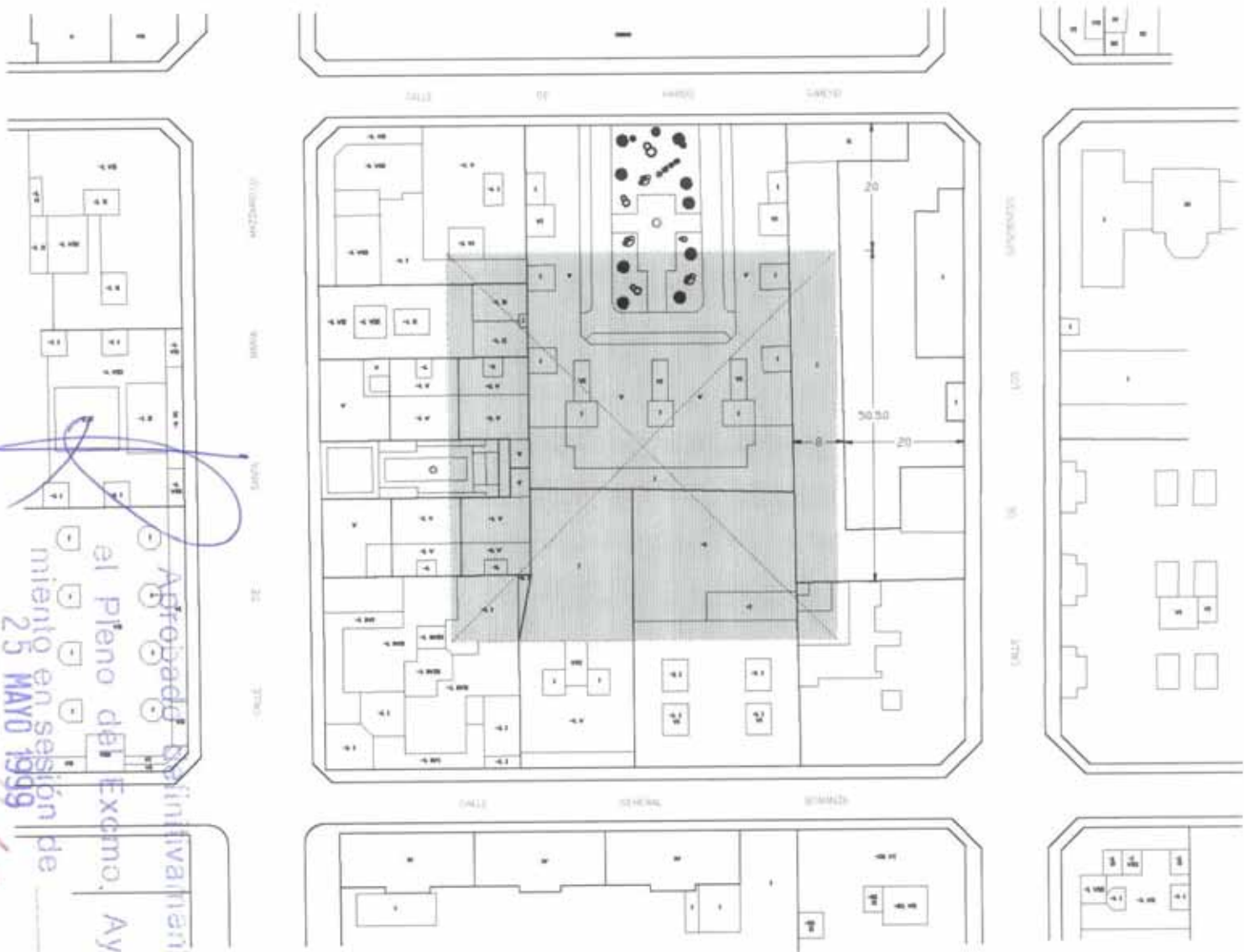
GENERALITAT  
VALENCIANA  
**CONSELLERIA  
BIENESTAR  
SOCIAL**

SUBSECRETARIA  
DE  
JUSTICIA

SERVICIO  
DE  
INFRAESTRUCTURAS  
JUDICIALES



PLANTA DE SITUACION  
ESTUDIO MANZANA  
SEGUN ORDENANZAS  
ESQUINA C/PARDO GIMENO  
C/DE LOS DOSCIENTOS



ESTUDIO DE DETALLE  
EMPLAZAMIENTO : C/ PARDO GIMENO,  
ESQUINA C/ DOSCIENTOS  
ALICANTE

SUP. DE MANZANA = 10134.33 M2  
SUP. PATIO DE MANZANA  
SEGUN ORDENANZAS = 3602.05 M2

Aprueba definitivamente por  
al Pleno del Excmo. Ayunta-  
miento en sesión de  
25 MAYO 1999

EL SECRETARIO GENERAL.



GENERALITAT  
VALENCIANA  
**CONSELLERIA  
BIENESTAR  
SOCIAL**

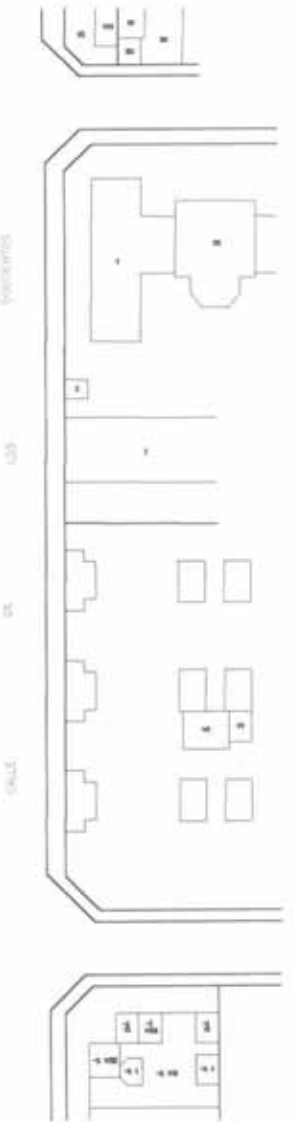
SUBSECRETARÍA  
DE  
JUSTICIA

SERVICIO  
DE  
INFRAESTRUCTURAS  
JUDICIALES

LA ARQUITECTA

CARMEN DORTA DEL MORAL

PLANTA DE SITUACIÓN  
ESTUDIO MANZANA  
SEGUN ESTUDIO DETALLE  
ESQUINA C/PARGO GIMENO  
C/DE LOS DOSCIENTOS.

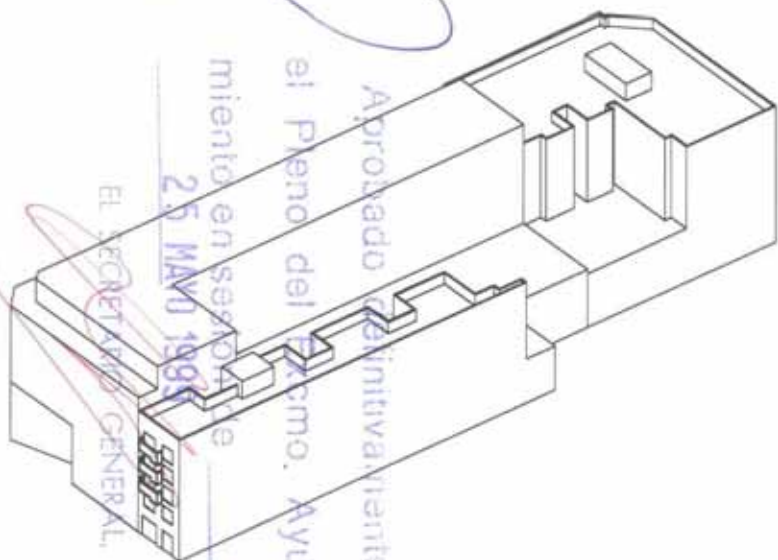
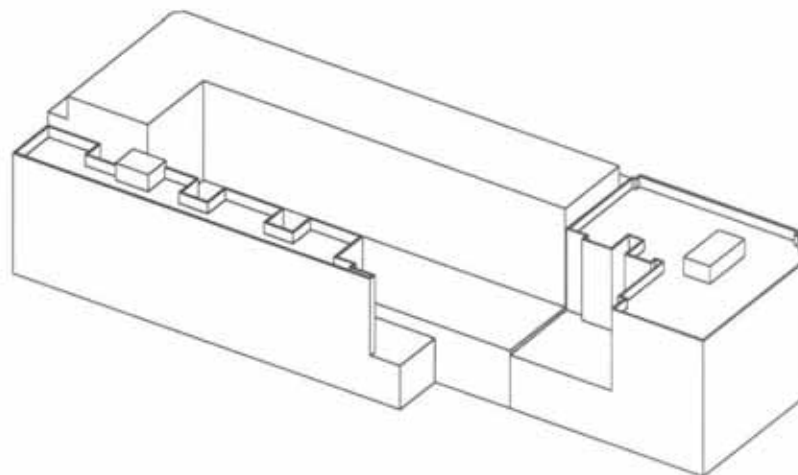
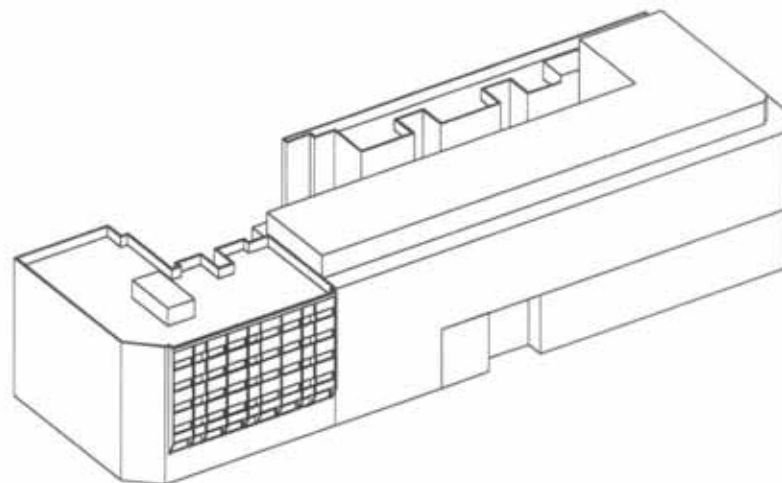
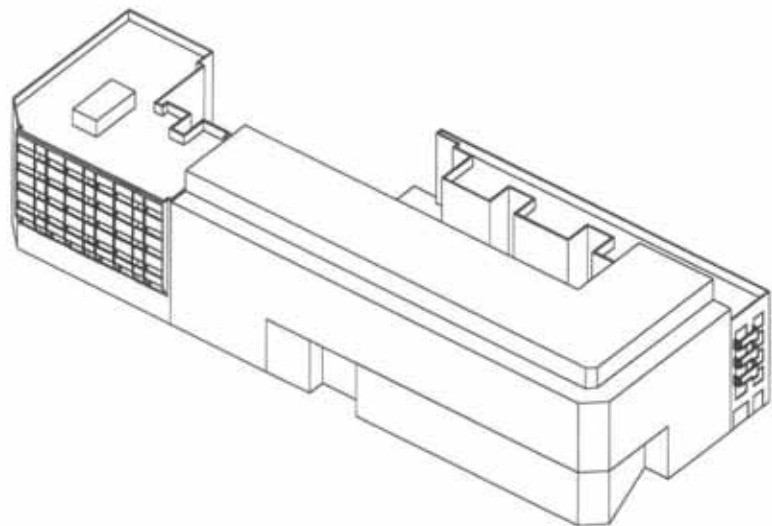


APROBADO  
al Pleno del Excmo. Ayunta-  
miento en sesión de  
**25 MAYO 1999**

EL SECRETARIO GENERAL,

SUP. DE MANZANA = 10124,39 M2  
SUP. PATIO DE MANZANA  
SEGUN ESTUDIO DE DETALLE = 3334,41 M2 > 15% SUP. MANZANA  
3334,41 M2 > 15% DE 10124,39 = 1520,14

**ESTUDIO DE DETALLE**  
EMPLAZAMIENTO : C/ PARGO GIMENO,  
ESQUINA C/ DOSCIENTOS  
ALICANTE



GENERALITAT  
VALENCIANA  
CONSELLERIA  
BIENESTAR  
SOCIAL

SUBSECRETARÍA  
DE  
JUSTICIA

SERVICIO  
DE  
INFRAESTRUCTURAS  
JUDICIALES



ESTUDIO DE DETALLE

EMPLAZAMIENTO : C/ PARDO GIMENO,  
ESQUINA C/ DOSCENTOS

ALICANTE

ANÁLISIS VOLUMÉTRICO  
RELACIÓN CON EDIFICIOS  
MEDIANEROS



GENERALITAT  
VALENCIANA  
CONSELLERIA  
BIENESTAR  
SOCIAL

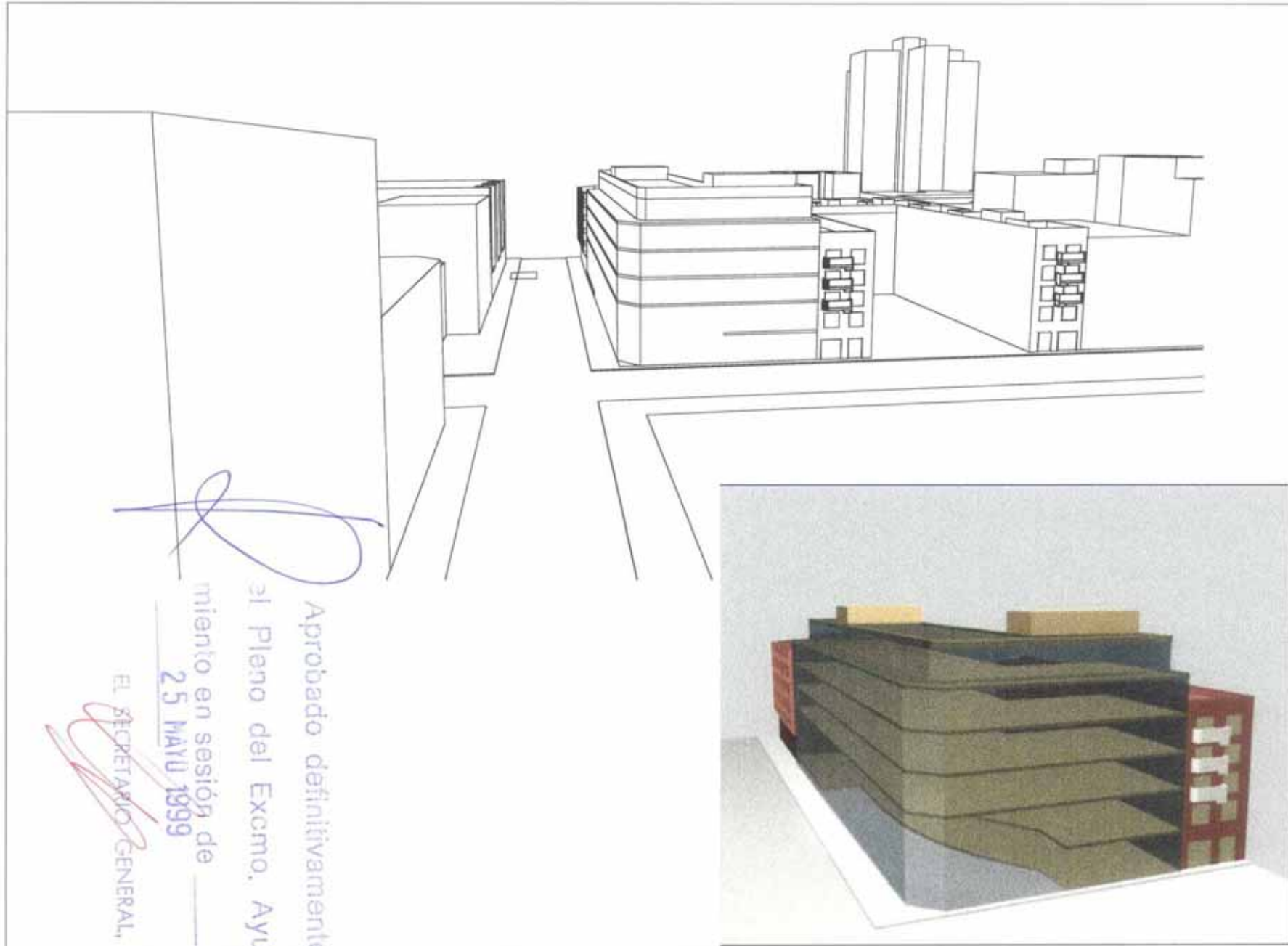
SUBSECRETARÍA  
DE  
JUSTICIA

SERVICIO  
DE  
INFRAESTRUCTURAS  
JUDICIALES

LA ARQUITECTO

CARMEN DORTA DEL MORAL

ANÁLISIS VOLUMÉTRICO  
PERSPECTIVA  
ESQUINA C/PARDO GIMENO  
C/DE LOS DOSCIENTOS



ESTUDIO DE DETALLE

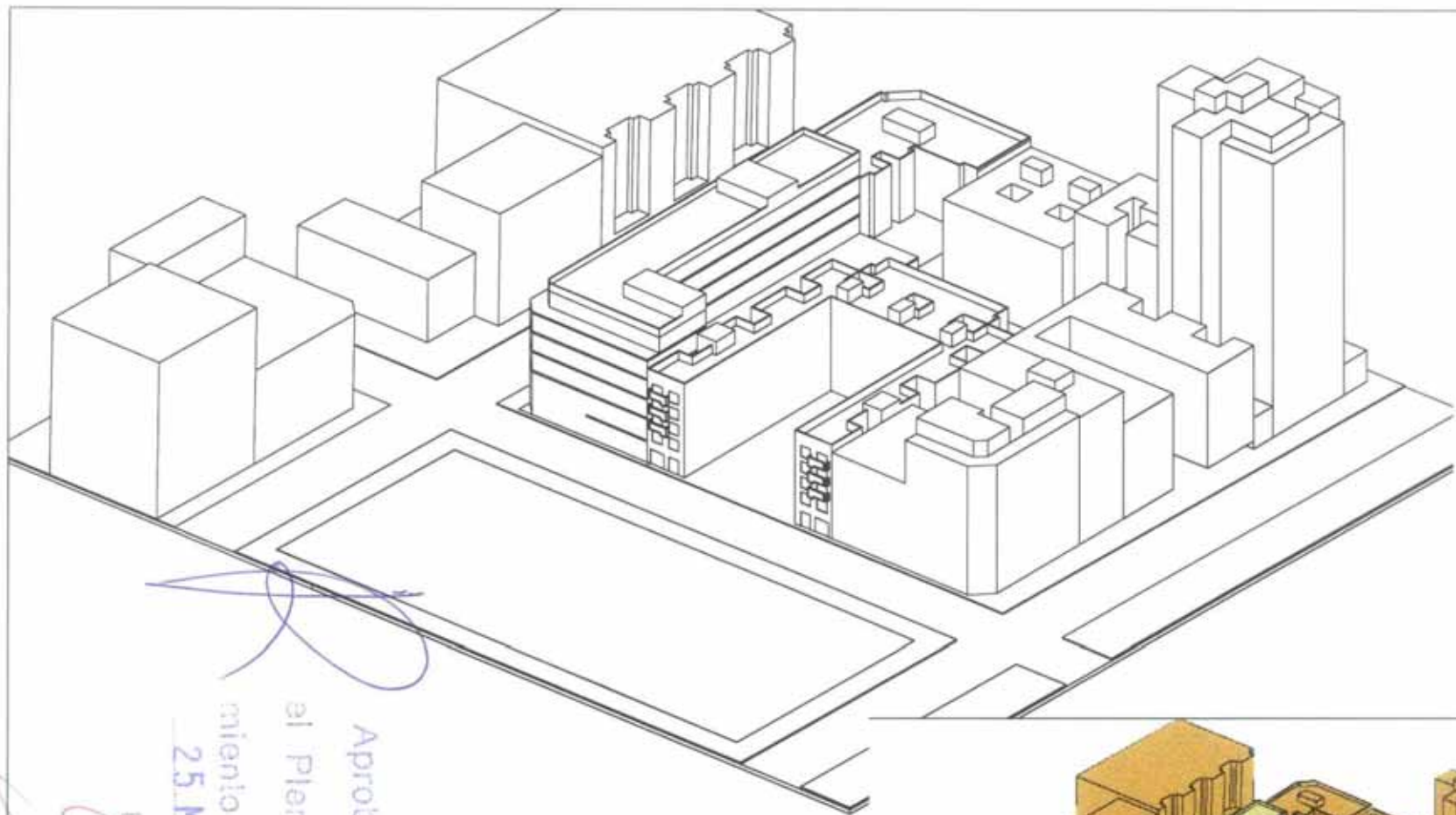
EMPLAZAMIENTO : C/ PARDO GIMENO,  
ESQUINA C/ DOSCIENTOS  
ALICANTE

Aprobado definitivamente por  
el Pleno del Excmo. Ayunta-

miento en sesión de

25 MAYU 1999

EL SECRETARIO GENERAL,



GENERALITAT  
VALENCIANA  
CONSELLERIA  
BIENESTAR  
SOCIAL

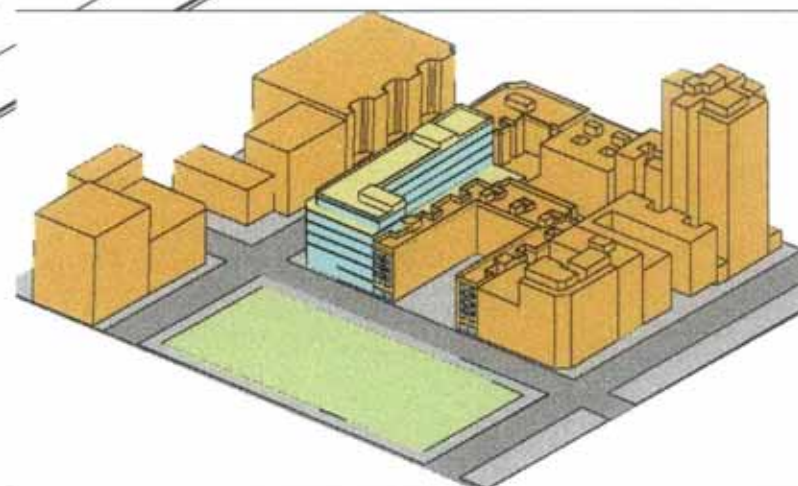
SUBSECRETARIA  
DE  
JUSTICIA

SERVICIO  
DE  
INFRAESTRUCTURAS  
JUDICIALES

LA ARQUITECTA



ANALISIS VOLUMETRICO  
PERSPECTIVA  
C/PARDO GIMENO

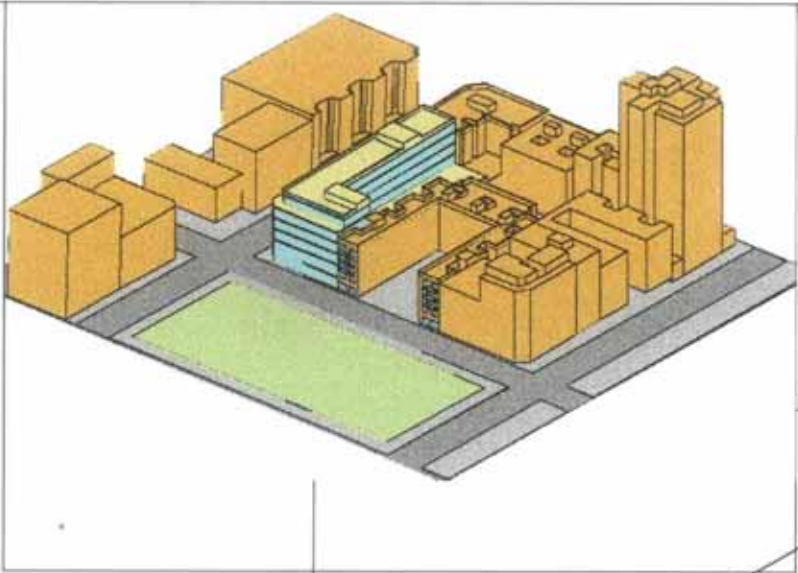


**ESTUDIO DE DETALLE**

EMPLAZAMIENTO : C/ PARDO GIMENO,  
ESQUINA C/ DOSCENTOS  
ALICANTE

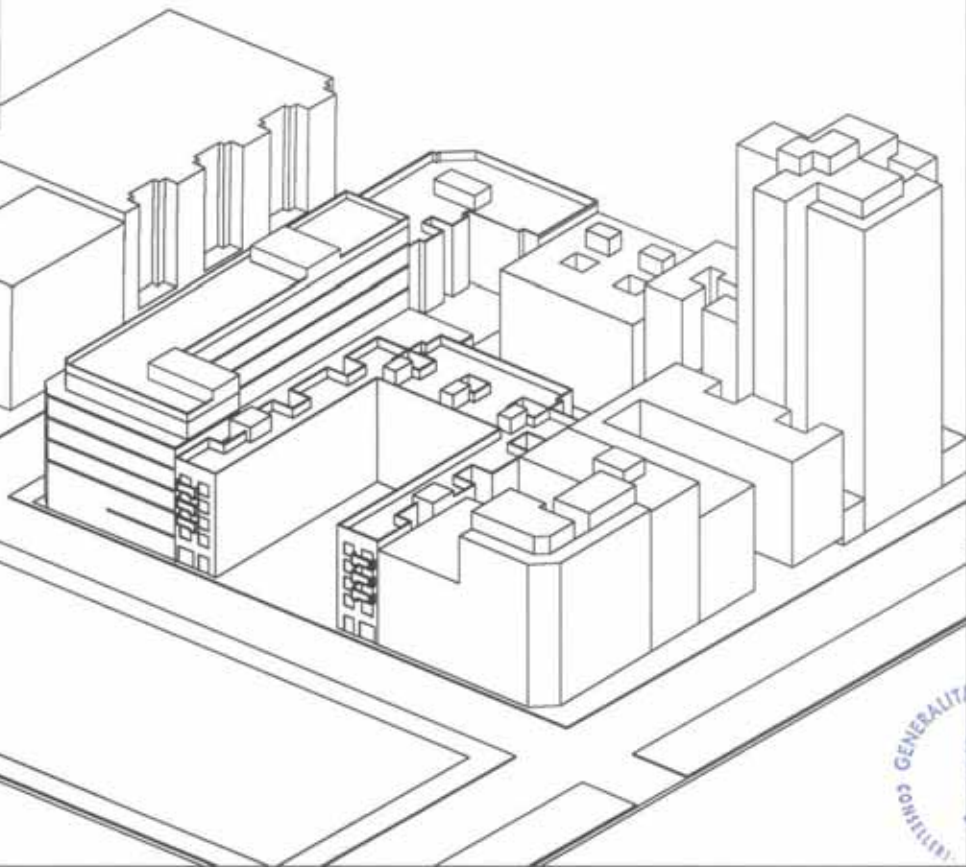
Aprobado definitivamente por  
al Pleno del Excmo. Ayunta-  
miento en sesión de  
25 MAYO 1999

EL SECRETARIO GENERAL,



Aprobado definitivamente por  
 el Pleno del Excmo. Ayunta-  
 miento en sesión de  
 25 MAYO 1999

EL SECRETARIO GENERAL,



**ESTUDIO DE DETALLE**  
 EMPLAZAMIENTO : C/ PARDO GIMENO,  
 ESQUINA C/ DOSCIENTOS  
 ALICANTE



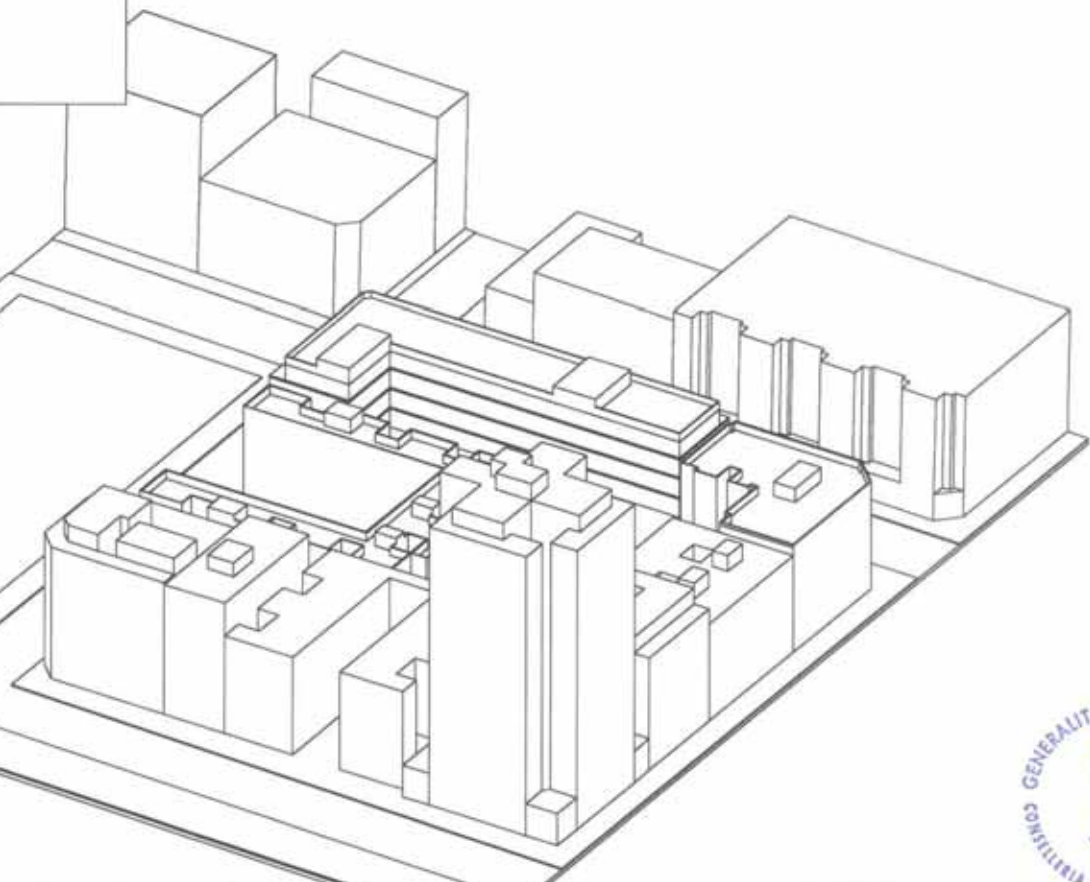
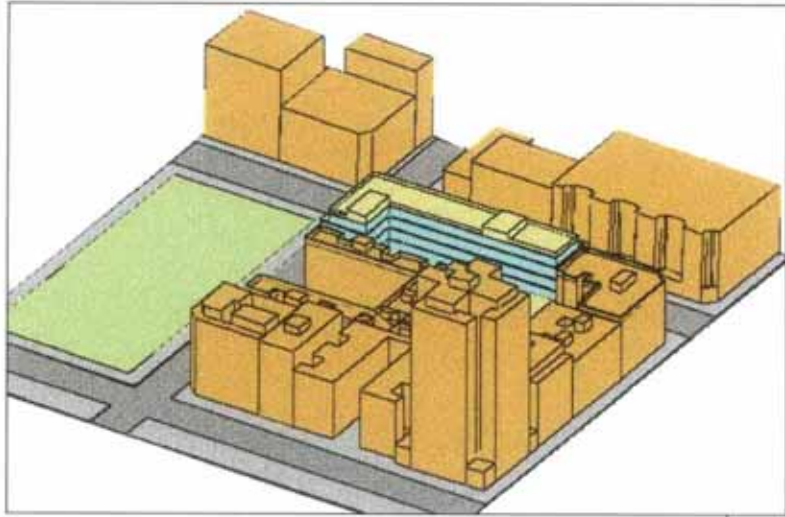
**GENERALITAT  
 VALENCIANA**  
**CONSELLERIA  
 BIENESTAR  
 SOCIAL**

**SUBSECRETARIA  
 DE  
 JUSTICIA**

**SERVICIO  
 DE  
 INFRAESTRUCTURAS  
 JUDICIALES**

LA ARQUITECTO  
  
**CARMEN DOROTE DEL MORAL**

ANALISIS VOLUMETRICO  
 PERSPECTIVA  
 C/PARDO GIMENO



*[Handwritten signature]*

Aprobado definitivamente por  
 el Pleno del Excmo. Ayunta-  
 miento en sesión de  
 25 MAYO 1999

EL SECRETARIO GENERAL



GENERALITAT  
 VALENCIANA  
 CONSELLERIA  
 BIENESTAR  
 SOCIAL

SUBSECRETARIA  
 DE  
 JUSTICIA

SERVICIO  
 DE  
 INFRAESTRUCTURAS  
 JUDICIALES



ESTUDIO DE DETALLE  
 EMPLAZAMIENTO : C/ PARDO DIMENO,  
 ESQUINA C/ DOSDENTOS  
 ALICANTE

ANÁLISIS VOLUMÉTRICO  
 PERSPECTIVA  
 C/ BONANZA