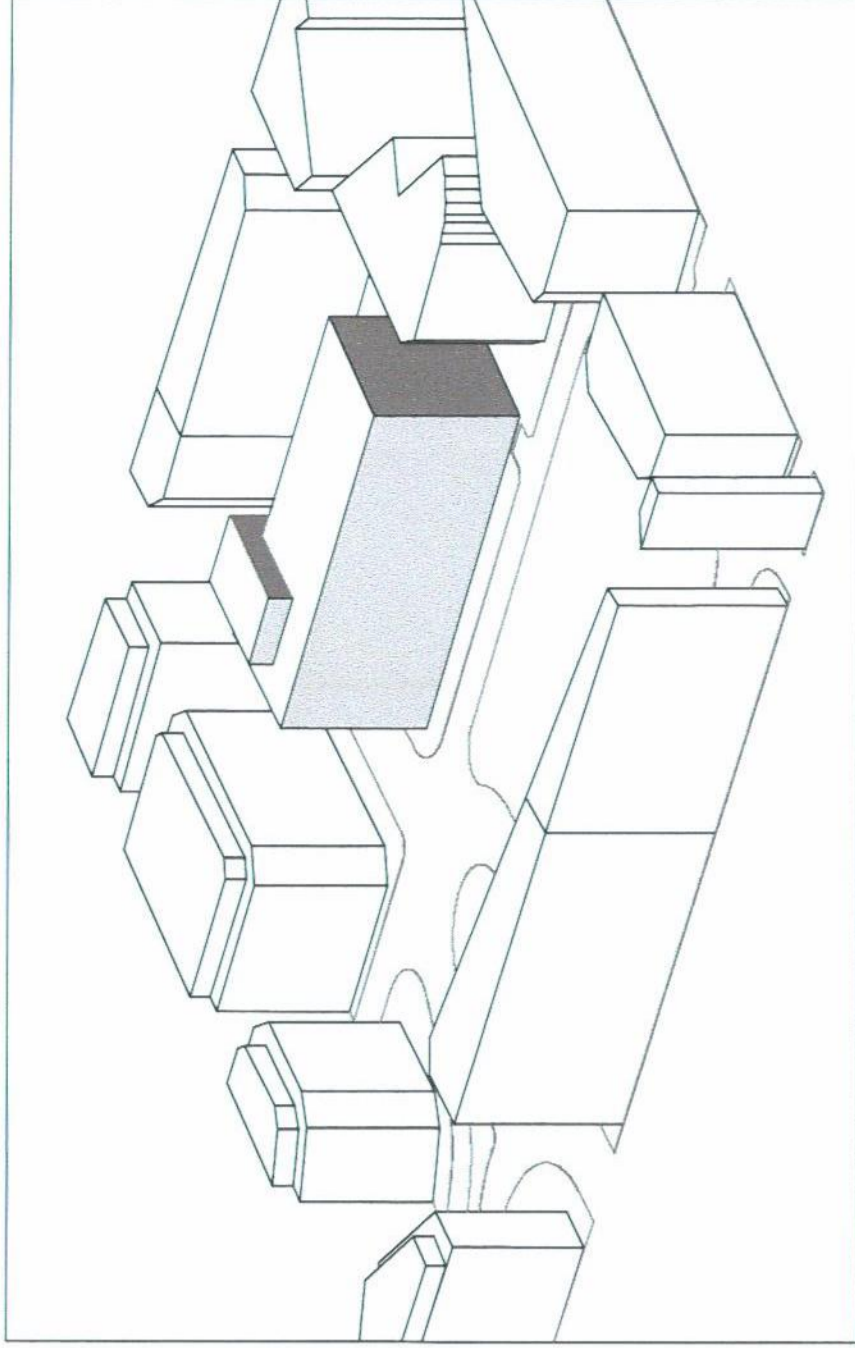


VISTA 3D



RESUMEN DE SUPERFICIES

SUPERFICIE TOTAL DE PARCELA: 2112,80 m<sup>2</sup>  
 SUPERFICIE TOTAL CONSTRUIBLE SEGUN EL E.D.: 9653,60 m<sup>2</sup>  
 EDIFICABILIDAD = 4,57 m<sup>2</sup>/m<sup>2</sup>

APROBADO por el Pleno del Excmo. Ayuntamiento en sesión de 16 SEP. 2003



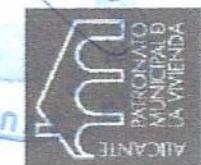
AYUNTAMIENTO DE ALICANTE



GENERALITAT VALENCIANA



Carlos Antótega-Gastallo



AYUNTAMIENTO DE ALICANTE



AYUNTAMIENTO DE ALICANTE

CENTRO MUNICIPAL POLIVALENTE PLAZA DE AMERICA

ESTUDIO DE DETALLE

OR PLANO DE INFORMACION

2 ESTUDIO EDIFICABILIDAD :  
 PLANTAS Y VISTA 3D

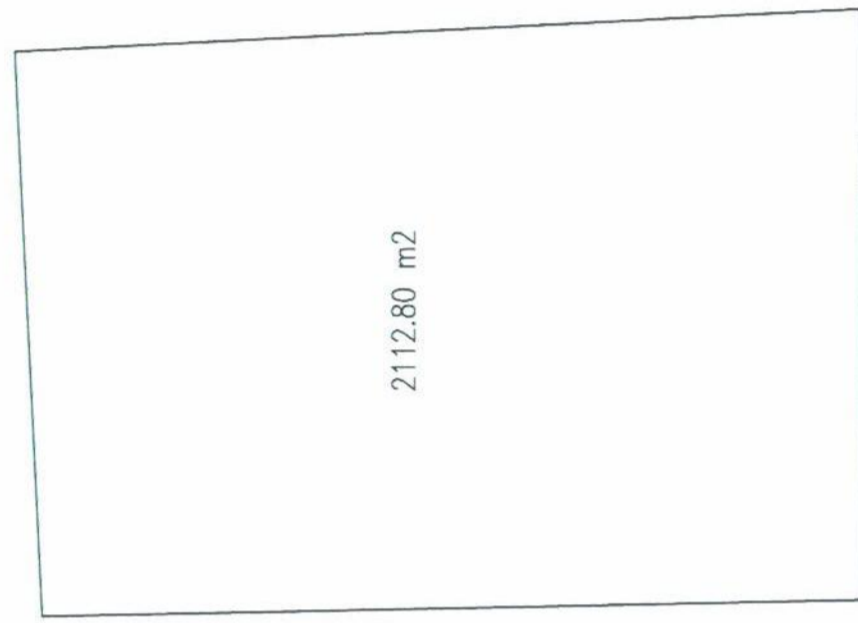
OFICINA TECNICA PLAN RACHA



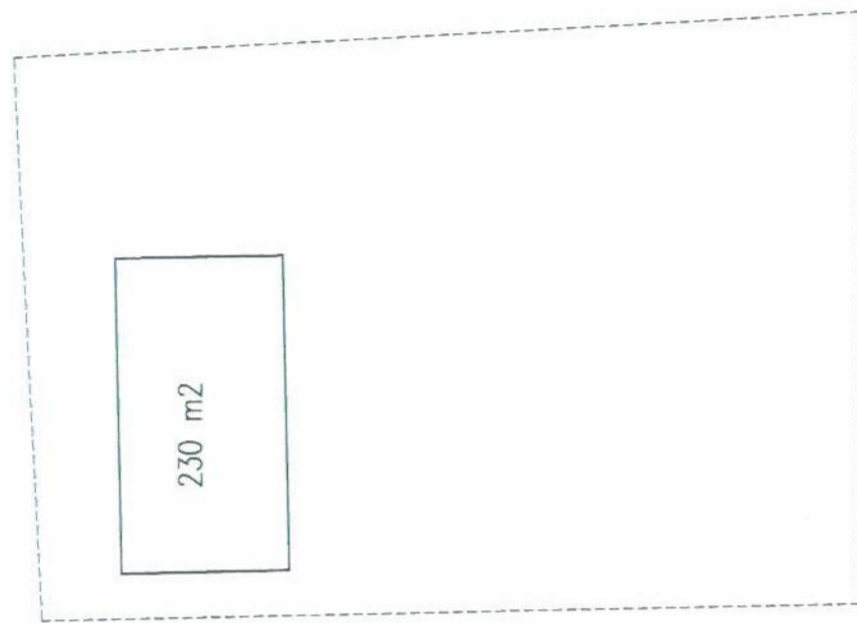
E: 1/200 FECHA: OCT. 2002

MODIFICADO:

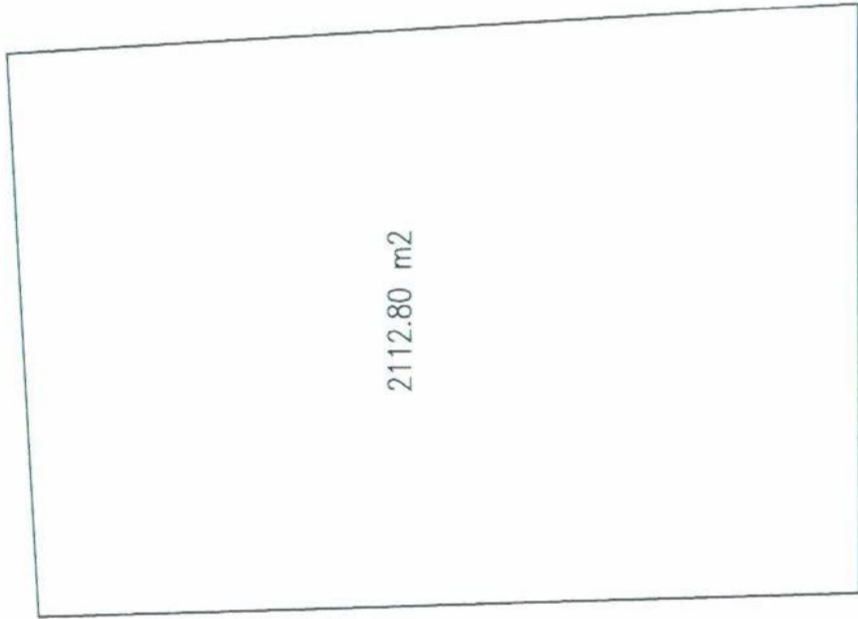
ALFARA PATA PEREZ Y FRANCISCO GURPITAS ROS  
 JUAN A. CARCELLEN PITALUGA



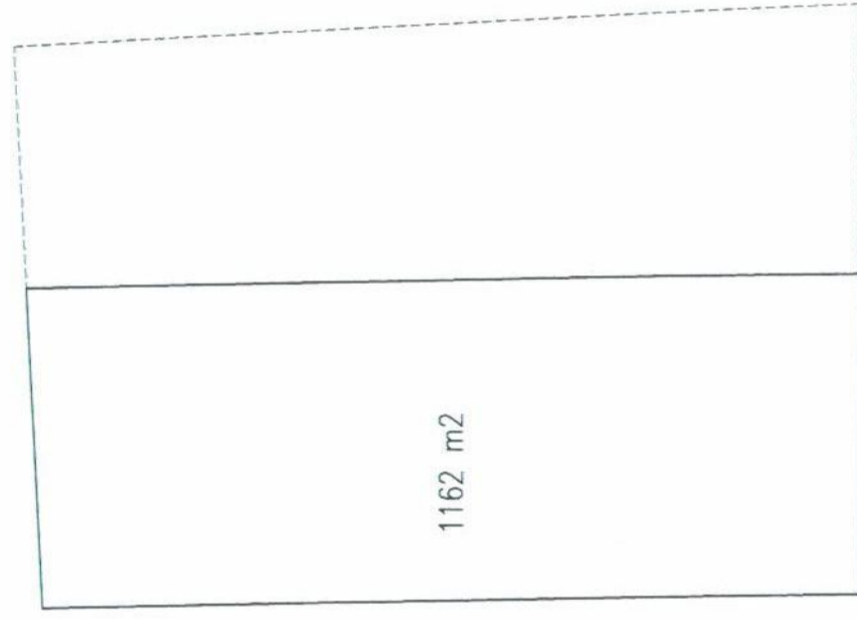
altura II: 2112.80 m2



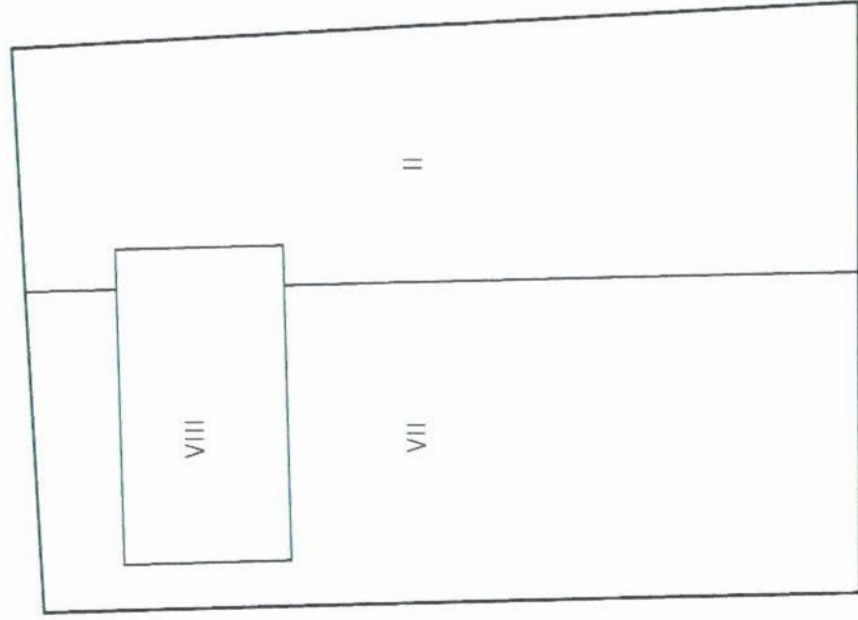
altura VIII: 230 m2



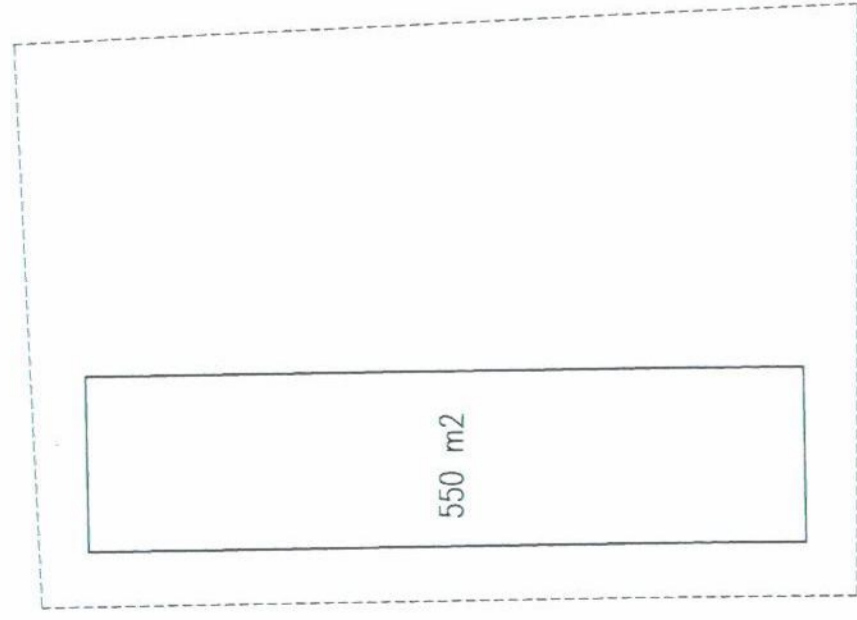
altura I: 2112.80 m2



alturas IV,V,VI,VII: 4648 m2



Esquema General



altura III: 550 m2