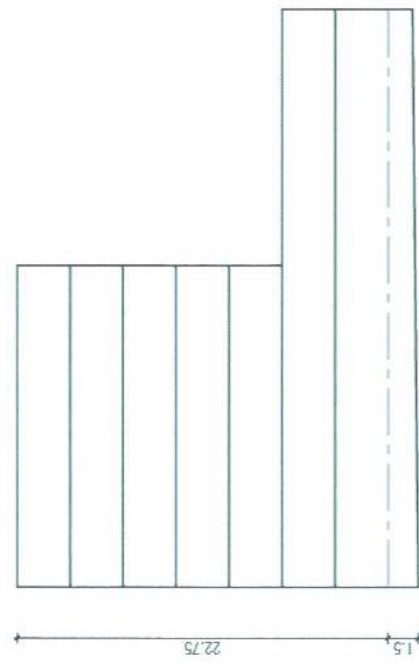
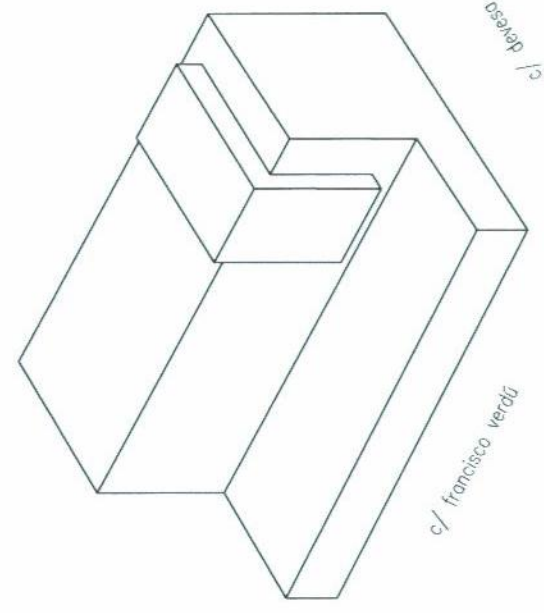


4



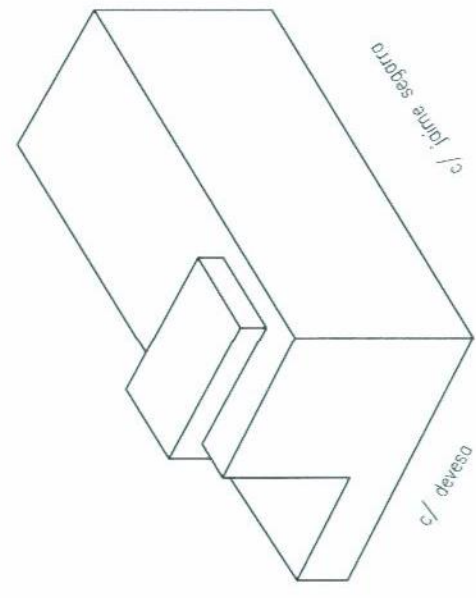
4 ALZADO C/HNOS. SOTO CHAPULI



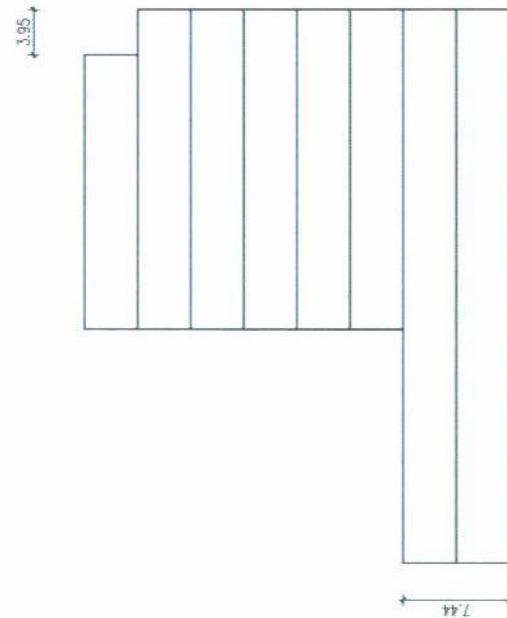
3



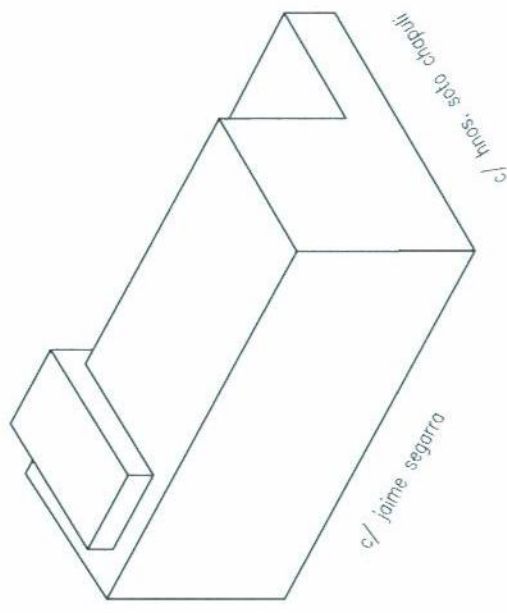
3 ALZADO C/ FRANCISCO VERDÚ



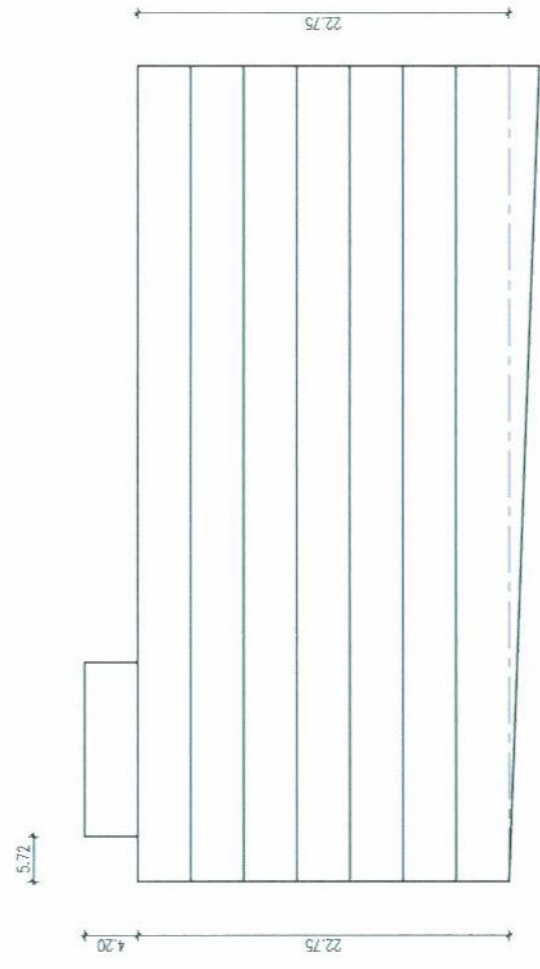
2



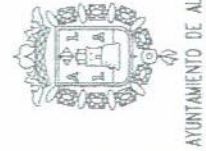
2 ALZADO C/ DE DEvesA



1



1 ALZADO C/ JAIME SEGARRA



Aprobado definitivamente por el Pleno del Excmo. Ayuntamiento en sesión de 16 SEP 2003

ESTUDIO DE DETALLE

OR PLANO DE ORDENACION
3 ESTUDIO EDIFICABILIDAD
ALZADOS Y PERSPECTIVAS

E: 1/200 FECHA: OCT. 2002

MODIFICADO:

OFICINA TECNICA PLAN RACHA

CARMIN PEREZ HOLPECERES
CONSUELO ARGÜELLES ALVAREZ

ANTANA MAYA PEREZ / FRANCISCO GORGAS ROS
JUAN A. CARDELEN PITALUKA