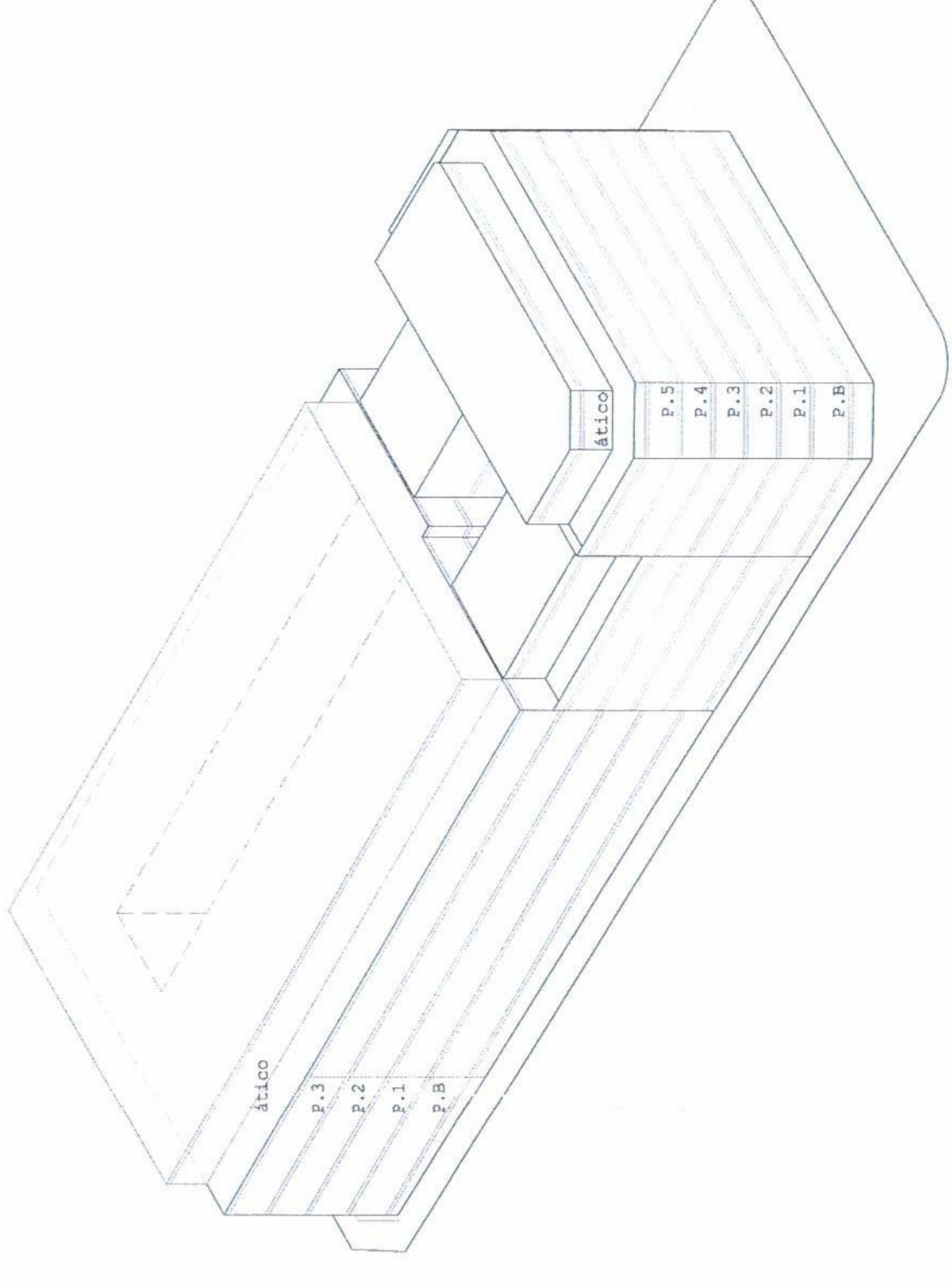
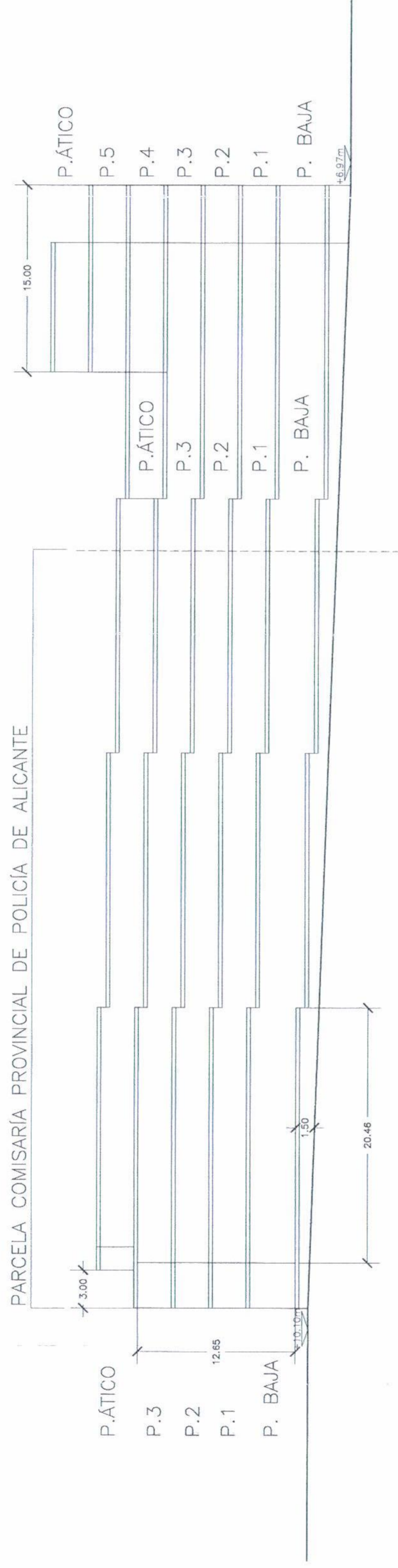
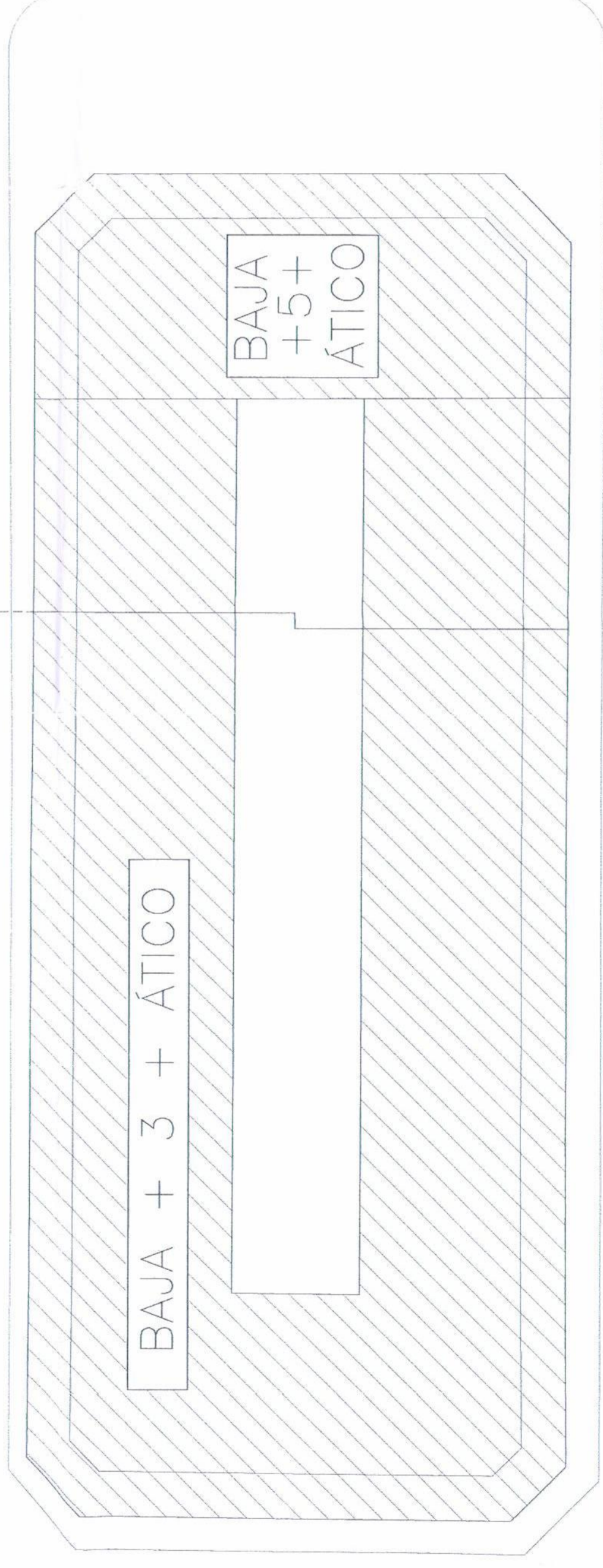
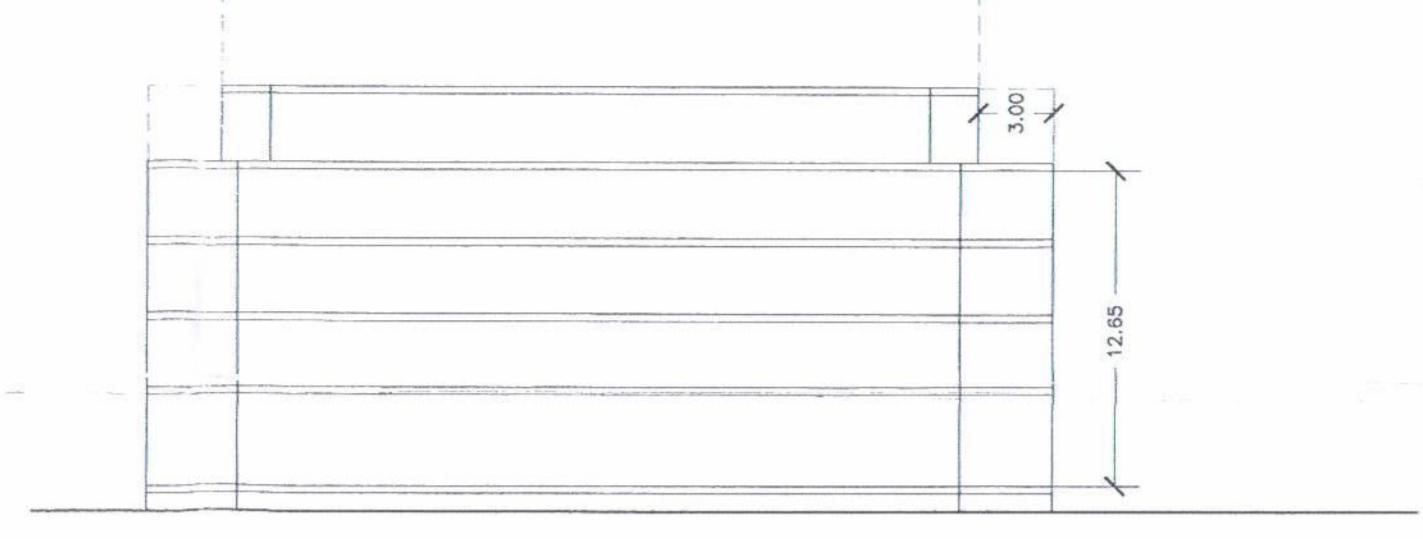
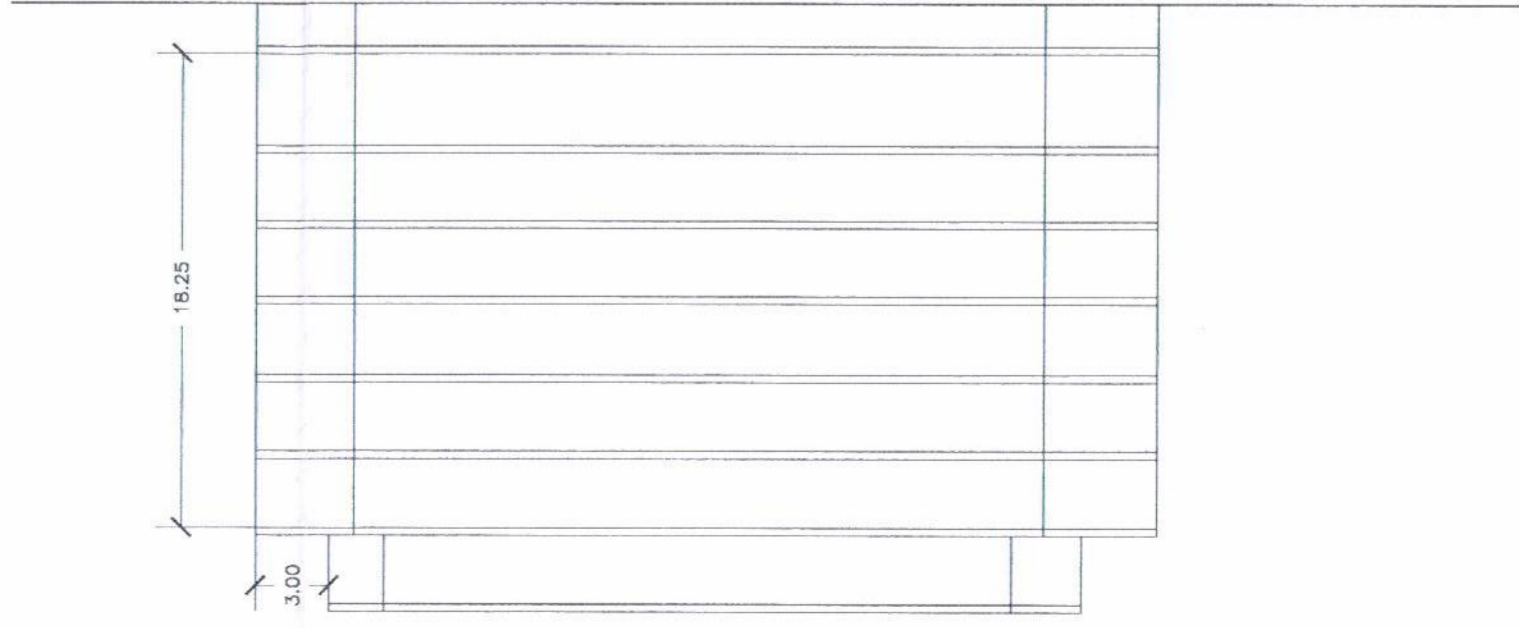


VOLUMETRÍA QUE CORRESPONDERÍA A LA PARCELA EN CUESTIÓN SEGÚN EL PLAN VIGENTE

ALTURA LIBRE DE PLANTA 2.70 M



VISTA DEL VOLUMEN EDIFICABLE SEGÚN PLAN GENERAL DESDE LA ESQUINA ISABEL LA CATÓLICA-CATEDRÁTICO SOLER



BAJA +5+ ÁTICO

BAJA + 3 + ÁTICO

Aprobado por la Junta de Gobierno Local del Excmo. Ayuntamiento de Alicante... en sesión de 03 ABRIL 2005.  
El Concejal Secretario de la Junta de Gobierno Local  
Fdo.: Pedro Almirante Ponce

EDIFICABILIDAD DE PARCELA SEGÚN PLAN GENERAL

- Superficie aproximada de la manzana 3200 m<sup>2</sup>.
- Sup. aprox. parc. comisaría provincial de la Policía Nacional de Alicante 2142.00 m<sup>2</sup>
- Sup. Planta baja 2142.00m<sup>2</sup>
- Sup. Plantas pisos 1-2-3 3x1762.00 m<sup>2</sup>
- Sup. Planta Ático 1 1303.60m<sup>2</sup>
- Sup. Total 8731.60 m<sup>2</sup>

Dictaminado favorablemente por la Comisión de Urbanismo en su sesión del día 15 de septiembre de 2006.  
El Secretario de la Comisión,  
Comisión de Urbanismo  
Carmel Torrea

Dictaminado favorablemente por el Pleno el 22 de septiembre de 2006.  
El Secretario General del Pleno,  
Carlos Artega Castaño

MINISTERIO DEL INTERIOR  
DIRECCIÓN GENERAL DE LA POLICIA  
AREA DE PATRIMONIO Y ARQUITECTURA

ESTUDIO DE DETALLE PARA LA ORDENACIÓN DE LA MANZANA DEFINIDA POR LAS CALLES FOGLIETTI, ISABEL LA CATOLICA, CATEDRÁTICO SOLER Y MORATÍN, EN ALICANTE

SITUACIÓN DE EDIFICIO CI FOGLIETTI- ISABEL LA CATOLICA-CIMORATIN ALICANTE

PLANO PLANTA Y SECCIONES SEGUN PLAN GENERAL  
ESCALA 1/300  
REVISIÓN DICIEMBRE 2005  
PROPIEDAD D. JUAN IGNACIO MERA GONZALEZ

A1 b

FECHA MAYO 2005

ARCHITECTO D. JUAN IGNACIO MERA GONZALEZ

SEGIPI SA

