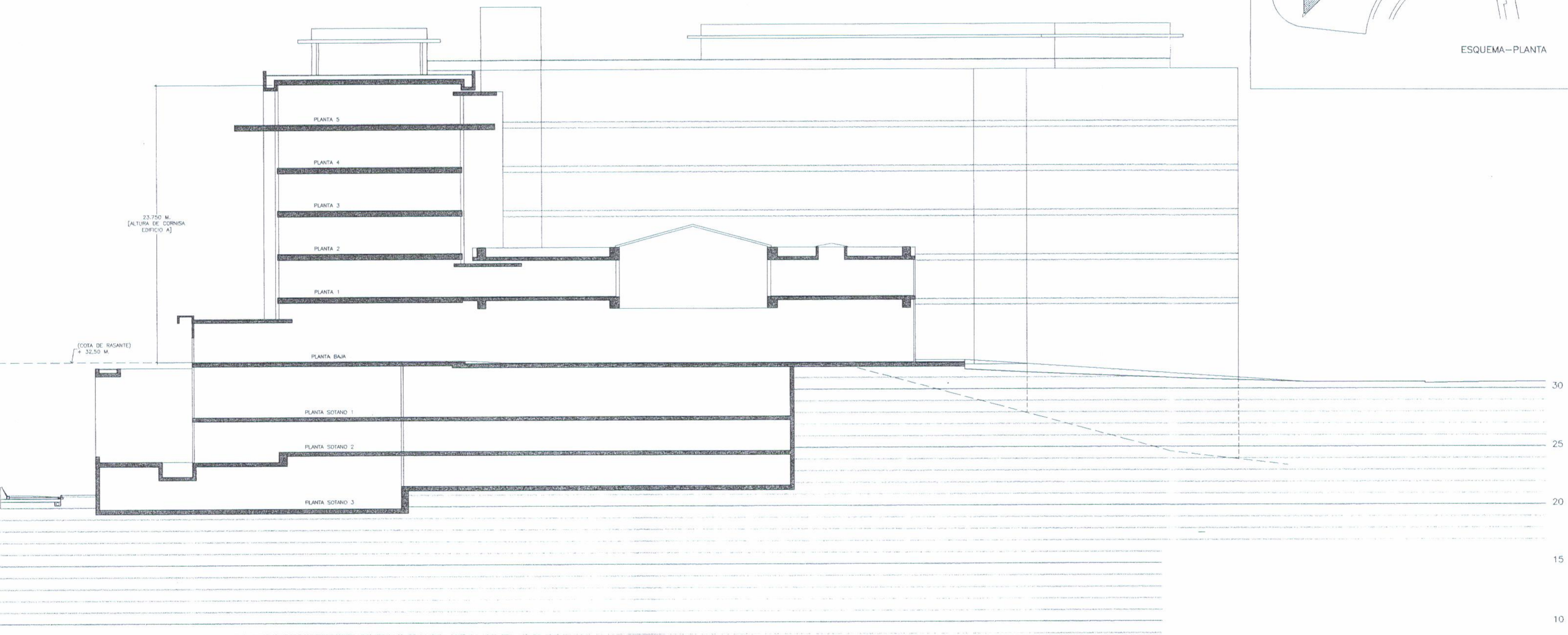


ESQUEMA-PLANTA

FECHA	REVISION	
	9	
	8	
	7	
	6	
	5	
	4	
	3	
	2	
	1	



23.750 M.
[ALTURA DE CORNISA
EDIFICIO A]

(COTA DE BASANTE)
+ 32.50 M.

PLANTA 5
PLANTA 4
PLANTA 3
PLANTA 2
PLANTA 1

PLANTA BAJA
PLANTA SOTANO 1
PLANTA SOTANO 2
PLANTA SOTANO 3

30
25
20
15
10

SECCION FASE 1 Y ALZADO FASE 3

CREATED BY AUTOCAD ON 03/05/2001 AT 13:47



ESCARIO ARQUITECTOS SA
Calle Arevalo Baco 3, Puerta 29, 46010 Valencia - tel. +34/96/3690350 - fax. +34/96/3616336 - Email: escarioed@iberia.es

5
ESTUDIO DE DETALLE
EN LAS PARCELAS U.T.4, U.T.5 Y E.S. DEL PLAN PARCIAL
"AGUA AMARGA" AVDA. DE EUROPA Nº4 ALICANTE
(EMPLAZAMIENTO EDIFICIO SEDE DEFINITIVA DE LA O.A.M.I.)
NOMBRE PLANO
SECCION FASE 1 Y ALZADO FASE 3

aprobado definitivamente por
Ayuntamiento de Alicante
19 sept. 2002

EL SECRETARIO GENERAL

ARQUITECTO: ANTONIO ESCARIO MARTINEZ

FECHA	DIBUJANTE
ESCALA	VERIFICACION
1/250	
REVISION	REEXAMEN
COMM.	
FILE	
SECCION FASE 1 Y 3.DWG	
PLANO N°	
ED-3	