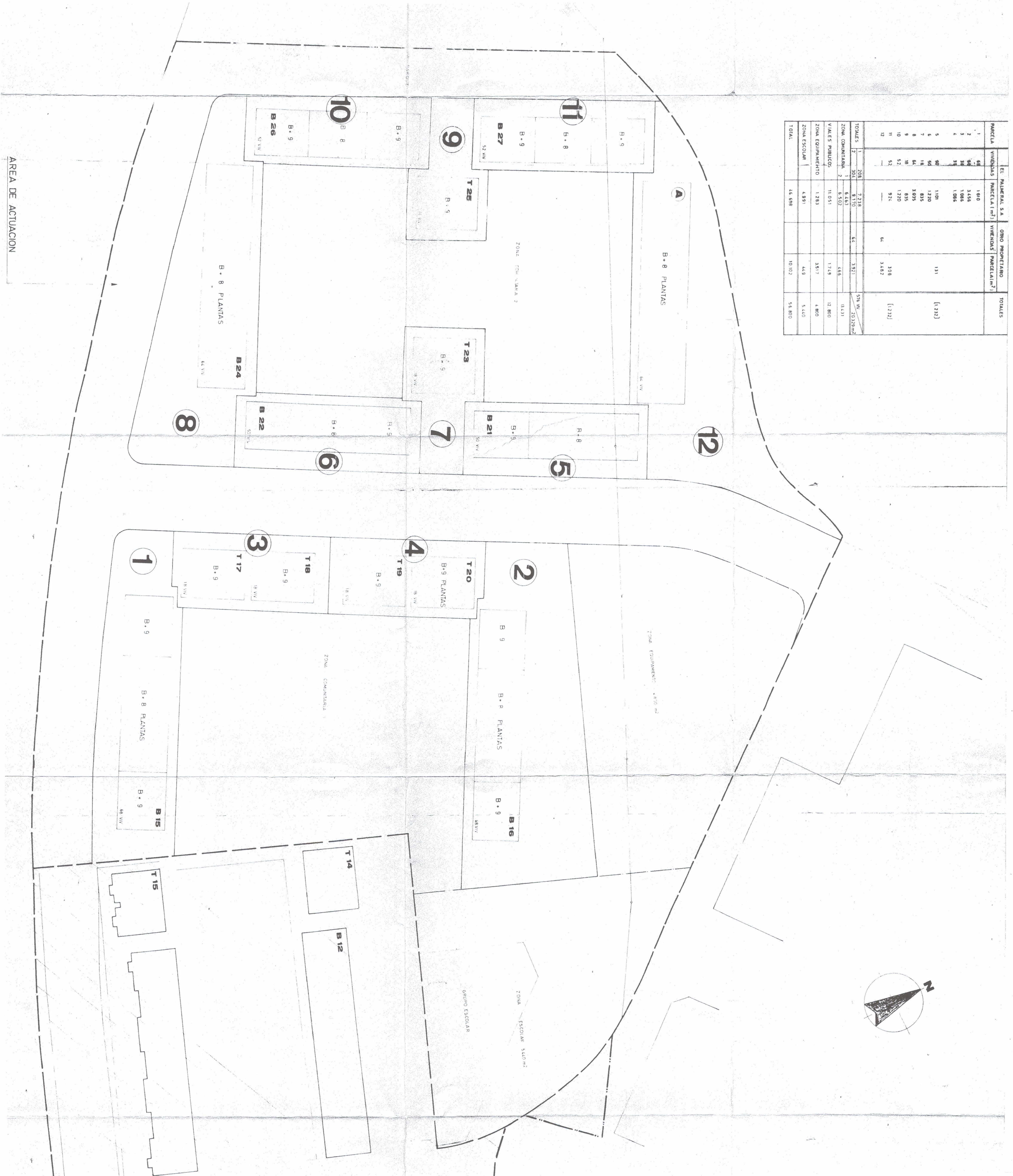
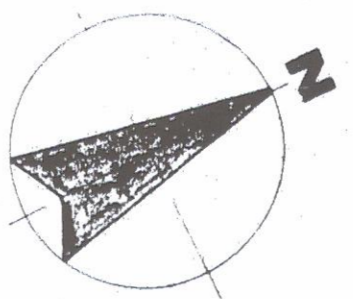


PACIELLA	EL PALMERAL S.A.	OTRO PROPIETARIO	TOTALES
VIVIENDAS	PACIELLA (m ²)	VIVIENDAS (PACIELLA m ²)	
1	64	1.010	
2	94	3.048	
3	31	1.086	
4	31	1.086	
5	64	1.100	131
6	64	1.220	
7	18	835	
8	64	3.075	
9	18	835	
10	52	1.220	
11	52	922	
12	—	64	318
			3.052
			(1.232)
TOTALES	728	7.238	574 m ²
ZONA COMUNITARIA	2	8.170	42
VIALES PUBLICOS	7	6.502	3821
ZONA EQUIPAMIENTO	1	11.051	468
ZONA ESCOLAR	1	1.283	1749
TOTAL	46.488	10.102	54.800



AREA DE ACTUACION

PROYECTO DE ESTUDIO DE DE
 PROPIETARIO: EL PALMERAL D
 PLANO DE EDIFICABILIDAD
 ESTUDIO DE ARQUITECTURA
 ALCANTANE