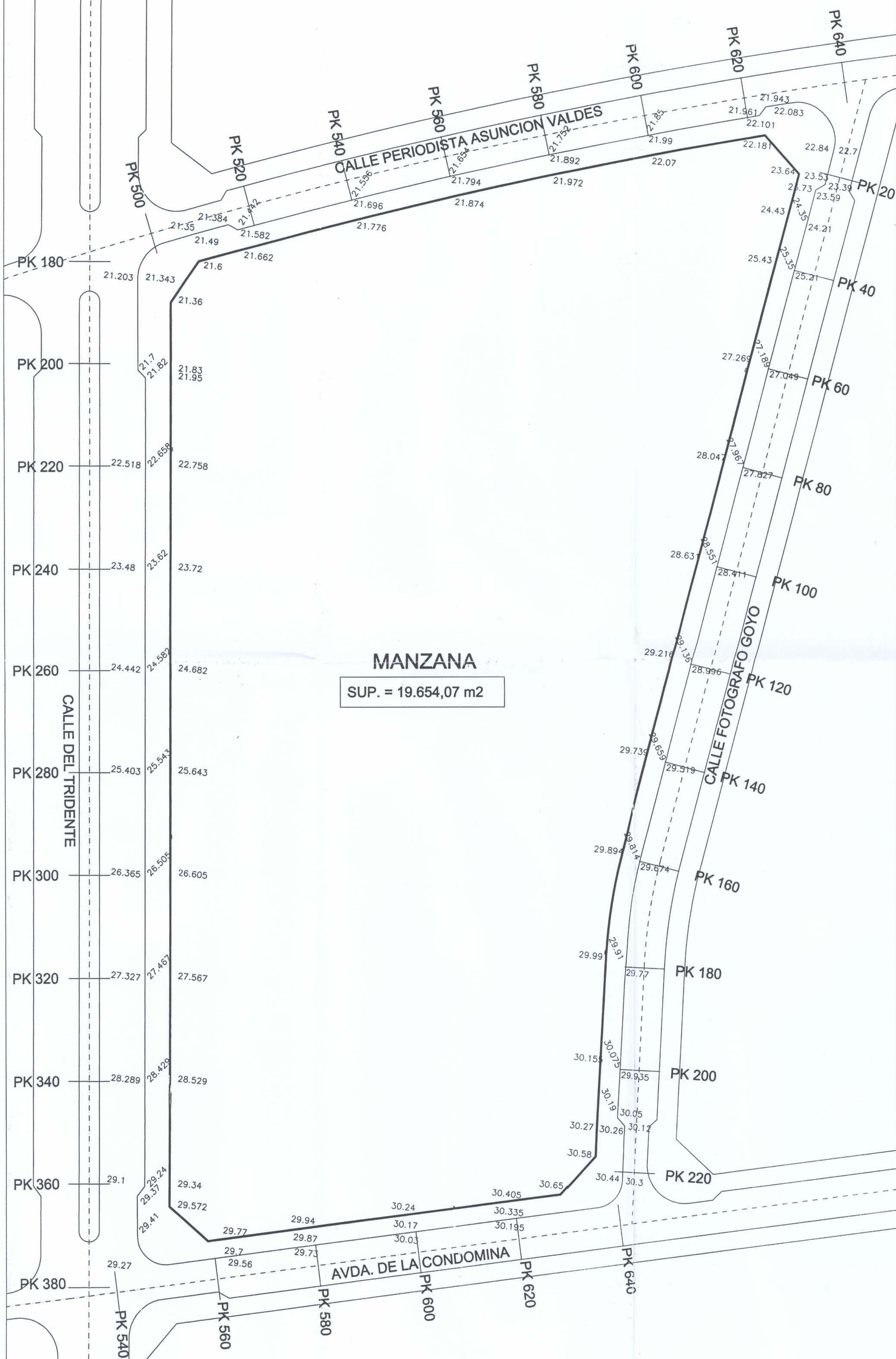
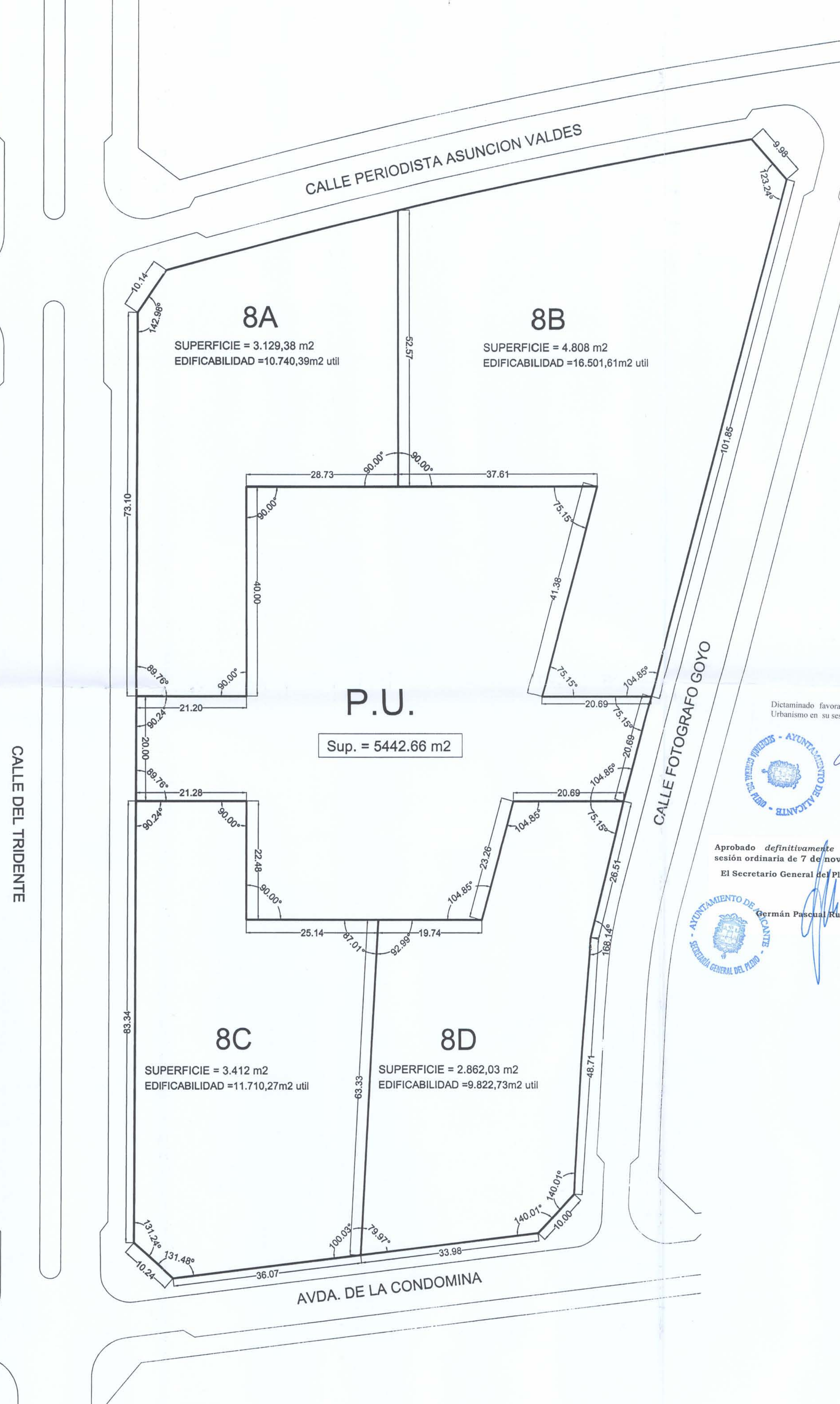


# PLANO DE ESTADO ACTUAL : TOPOGRAFICO



**MANZANA**  
SUP. = 19.654,07 m<sup>2</sup>

# PLANO PARCELARIO



**8A**  
SUPERFICIE = 3.129,38 m<sup>2</sup>  
EDIFICABILIDAD = 10.740,39m<sup>2</sup> util

**8B**  
SUPERFICIE = 4.808 m<sup>2</sup>  
EDIFICABILIDAD = 16.501,61m<sup>2</sup> util

**P.U.**  
Sup. = 5442.66 m<sup>2</sup>

**8C**  
SUPERFICIE = 3.412 m<sup>2</sup>  
EDIFICABILIDAD = 11.710,27m<sup>2</sup> util

**8D**  
SUPERFICIE = 2.862,03 m<sup>2</sup>  
EDIFICABILIDAD = 9.822,73m<sup>2</sup> util

Dictaminado favorablemente por la Comisión Permanente de Urbanismo en su sesión ordinaria del 21 de octubre de 2008.  
El Secretario de la Comisión,

Gonzalo Canet Fortea.

Aprobado definitivamente por el Pleno en sesión ordinaria de 7 de noviembre de 2008.  
El Secretario General del Pleno en funciones

Germán Pascual Ruiz-Valdepeñas



|  |  |
|--|--|
| Propiedad :  | VISTAHERMOUSA CIUDAD, S.L. Y OTROS   |
| Proyecto :   | ESTUDIO DE DETALLE<br>MANZANA TERCIARIA P.P.1.6 (ALICANTE)                       |
| Plano :  | PLANO DE INFORMACION<br>PLANO DE ESTADO ACTUAL : TOPOGRAFICO<br>PLANO PARCELARIO |
| Plano :  | ED 05 I  |
| Referencia :   | 004043   |
| Escala :   | 1 : 500  |
| Fecha :  | MAYO 2008  |
| BORJA & GUILLEN<br>ARQUITECTOS S.L.<br>Avda. Doctor Gadea, 5 - Atico. 03003 ALICANTE<br>Tf. 965 96 63 54 Fax 965 96 62 99 e-mail: borja-guillen@arrakis.es |  |
| F. Ramon-Borja Badia      L. Guillen Barona  |  |