

FOTOS DE LA MANZANA

FOTO 1



FOTO 2



FOTO 3



FOTO 4



FOTO 5



FOTO 6



FOTO 7



FOTO 8



PERSPECTIVA DE LA MANZANA Y SU ENTORNO VISUAL

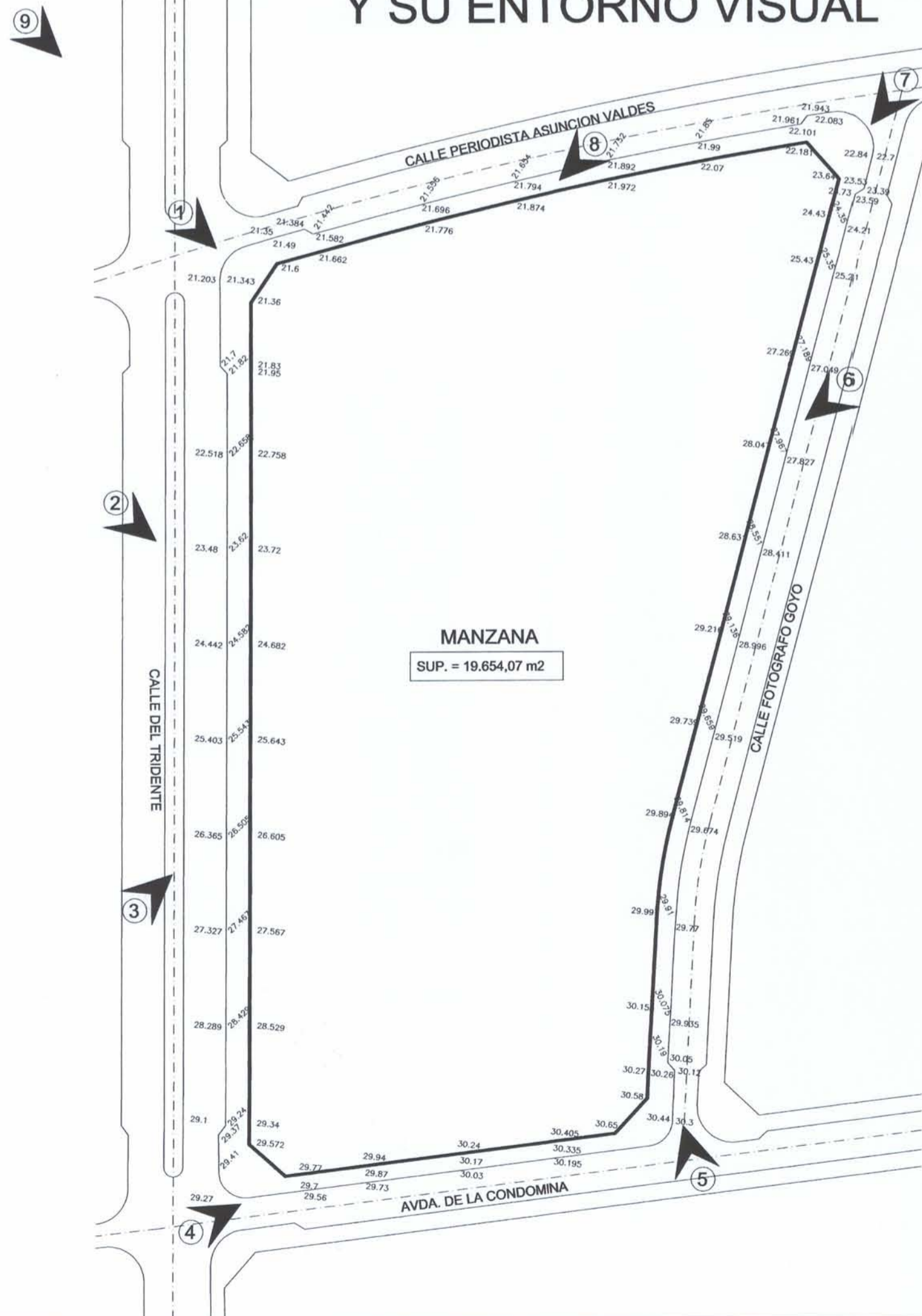


FOTO 9

FOTO AEREA DEL ENTORNO



Dictaminado favorablemente por la Comisión Permanente de Urbanismo en su sesión ordinaria del 29 de octubre de 2008.
El Secretario de la Comisión.



Gonzalo Canet Fortea.

Aprobado definitivamente por el Pleno en sesión ordinaria de 7 de noviembre de 2008.
El Secretario General del Pleno en funciones



Germán Pascual Ruiz-Valdepeñas



Propiedad :
VISTAHERMOSA CIUDAD, S.L. Y OTROS

Proyecto :
ESTUDIO DE DETALLE
MANZANA TERCIARIA P.P.1.6 (ALICANTE)

Plano : PLANO DE INFORMACION
PERSPECTIVA DE LA MANZANA
Y SU ENTORNO VISUAL

Plano: ED 06 I

Referencia :
004043

Escala: 1 : 500 Fecha: MAYO 2008

BG BORJA & GUILLEN
ARQUITECTOS S.L.

Avda. Doctor Gadea, 5 - Atico. 03003 ALICANTE
Tel. 965 98 63 54 Fax 965 98 62 99 e-mail: borja-guillen@barrakis.es

F. Ramon-Borja Badias

L. Guillen Barona