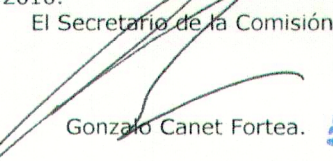
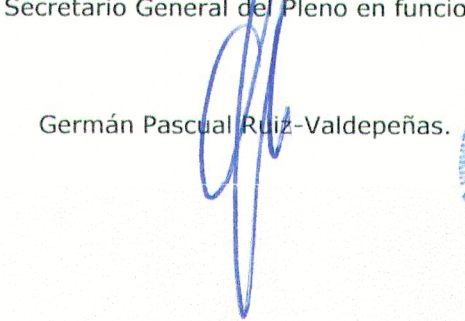


Dictaminado favorablemente por la Comisión Permanente de Urbanismo en su sesión extraordinaria y urgente del 26 de marzo de 2010.








El Secretario de la Comisión,

 Gonzalo Canet Fortea.

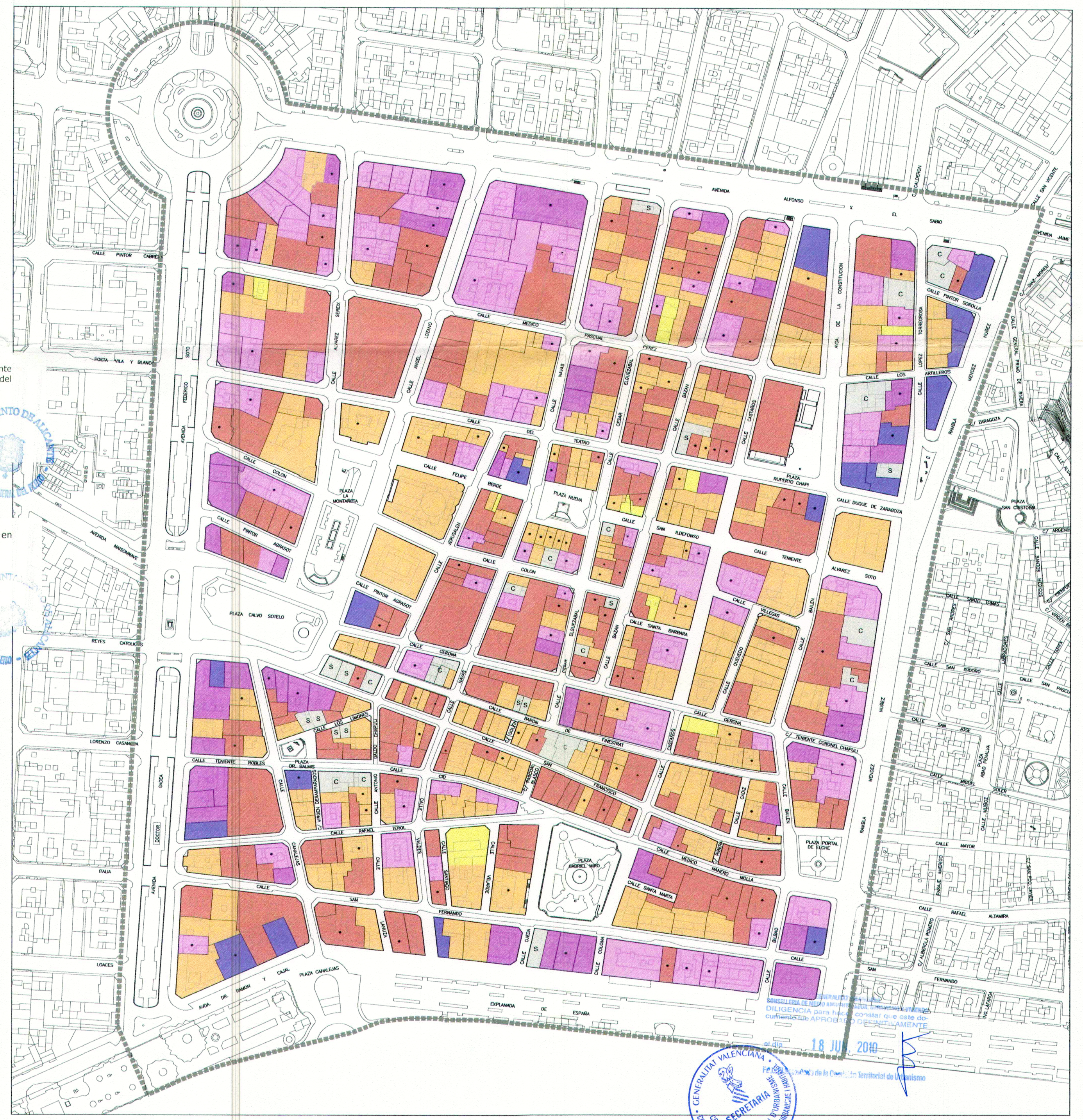


Aprobado provisionalmente por acuerdo del Pleno en su sesión ordinaria de 31 de marzo de 2010.

El Secretario General del Pleno en funciones,

 Germán Pascual Ruiz-Valdepeñas.



- SOLAR (S) / CONSTRUCCIÓN (C)
-  PB / PB+1
 -  PB+2 / PB+3
 -  PB+4 / PB+5
 -  PB+6 / PB+7
 -  PB+8 / PB+9
 -  H PB+9
 -  ATÍCOS



SECRETARÍA DE URBANISMO
 DILIGENCIA para hacer constar que este documento ha sido aprobado definitivamente



18 JUL 2010

EQUIPO REDACTOR:
 GERENCIA MUNICIPAL DE URBANISMO/ SERVICIO DE PLANEAMIENTO Y GESTIÓN
 BEATRIZ ARRIBAS ARJONA, 4º ANILLOS DE LA SIERRA-LAMAZANELL, ARQUITECTA
 BELEN DE MADARIAGA ESCOBEDO, 1ª EMBAJADA MARTINEZ SALVADOR, ARQUITECTA
 BELEN DE FRUTOS LLORIENTE, ESTUDIANTE

SECTOR COMPRENDIDO ENTRE LAS AVENIDAS DE ALFONSO X EL SABIO, RAMBLA MÉNDEZ NÚÑEZ, EXPLANADA DE ESPAÑA, DR. RAMÓN Y CAJAL, DR. GADEA Y FEDERICO SOTO