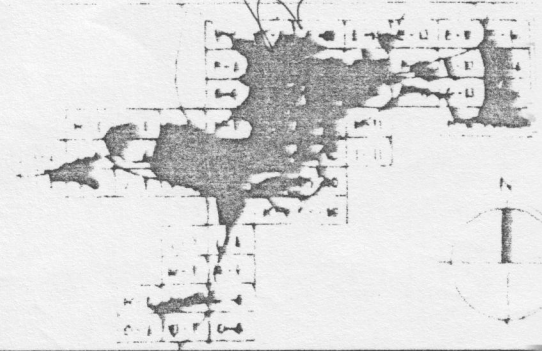


COLEGIO OFICIAL DE ARQUITECTOS DE LA COMUNIDAD VALENCIANA  
**VISADO**



CONSELL DE LA GENERALIDAD VALENCIANA  
 CONSELLERIA DE TERRITORI I VIVENDA  
 DILIGENCIA para hacer constar que este documento fue APROBADO DEFINITIVAMENTE  
 el día 5 SEP 2003

Fdo.: El Secretario de la Comisión Territorial de Urbanismo



Aprobado provisionalmente  
**PLAN GENERAL MUNICIPAL DE ORDENACION, ALICANTE**  
 por el Pleno del Excmo. Ayuntamiento en sesión de 17.ENE.2003  
 SUELO URBANO  
 CALIFICACION PORMENORIZADA  
 EL SECRETARIO GENERAL  
 Fco. J. UNYAMIENTE ALICANTE  
 OFICINA MUNICIPAL DEL PLAN GENERAL

**LEYENDA**

LINEA 3  
 SUELO URBANO  
 OPERACIONES  
 CODIGOS  
 ZONAS  
 AREAS PLANEAMIENTO ANTERIOR  
 AREAS PLANEAMIENTO DEFENSOR  
 OPERACIONES INTEGRADAS  
 SISTEMA GENERAL  
 SISTEMA LOCAL

**ZONAS**  
 AREA CENTRAL  
 RENOVACION PERIFERICA  
 CONSERVACION PERIFERICA  
 EDIFICACION ABIERTA  
 NUCLEOS PERIFERICOS  
 VERTICES URBANOS  
 AREAS INDUSTRIALES  
 NUCLEOS SECUNDARIOS  
 DE CALIFICACION DEFENSIVA  
 NORMATIVA ANTERIOR

**SISTEMAS**  
 TRANSPORTES  
 ALIYAMA  
 TERMINAL AUTOMOVILES  
 INSTALACIONES TEMPORARIAS  
 INSTALACIONES PERMANENTES  
 ESTACIONAMIENTOS  
 INFRAESTRUCTURAS  
 SERVICIOS  
 SERVICIOS  
 SERVICIOS  
 SERVICIOS ADMINISTRACION

**ESPAZOS VERDES**  
 URBANA  
 PARQUE URBANO  
 AREA DE RECREACION  
 DE VERDE  
 ESTACIONAMIENTOS  
 EN PENTE  
 ASISTENCIAL  
 SANITARIO  
 SERVICIO SOCIAL Y OTROS  
 RECREACION



ROMAN ALVAREZ POVEDA - JOSSE M. SANTAMARIA VIDAL  
 CALLE BAILEN, 29-4 dcha.-03001 ALICANTE.- TLF.5144656-FAX 5212400

**PLAN PARCIAL  
 NUEVO SECTOR BENALUA SUR**

PROMOTOR: NUEVO SECTOR P. P. I. 2 BENALUA SUR, S.L.

**PLANOS DE INFORMACION  
 ORDENACION ESTRUCTURAL**

Fdo.: Carlos Arteaga Castaño

PLANO N°  
**2**  
 HOJA 1 DE 1  
 JULIO 2.000  
 E. 1/4000