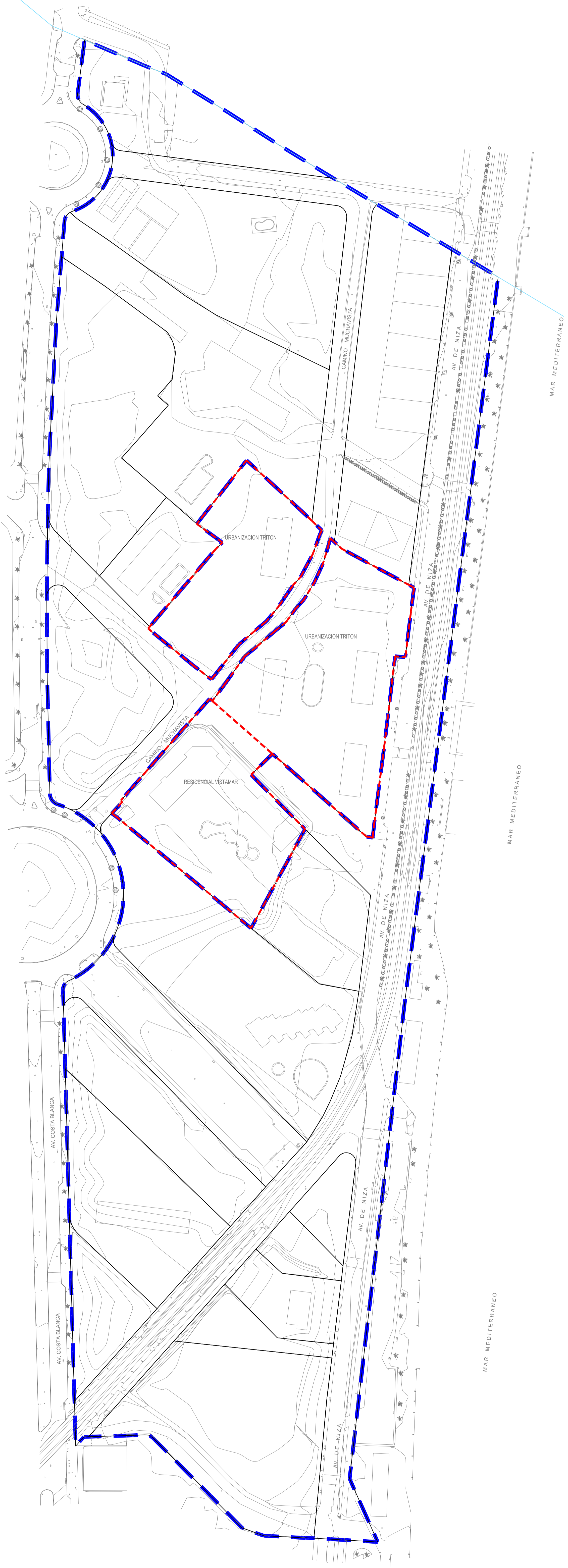


LIMITE TERMINO MUNICIPAL



PLAN PARCIAL PLAYA DE SAN JUAN NORTE (SECTOR 2)

0-4

ORDENACION

UNIDADES DE EJECUCION (TEXTO REFUNDIDO)

ALICANTE
NOVIEMBRE 2020



ESCALA
1/1000

REG. DE DISEÑO Y PLANEACION URBANA
Nº 1034/2019
DISEÑO Y PLANEACION URBANA
DISEÑO Y PLANEACION URBANA
DISEÑO Y PLANEACION URBANA
DISEÑO Y PLANEACION URBANA



PEDRO PALENCIA SORIANO
ARQUITECTO
ESTERCA SANCHIS PART
INGENIERIA

LEYENDA
LIMITE ACTUACION
LIMITE SUELO URBANO
ALINEACION
UNIDAD DE EJECUCION UNICA
LIMITE TERMINO MUNICIPAL
SUPERFICIE BRUTA (SB)
SUPERFICIE SUELO (SU)
1:800 m2
SUPERFICIE SECTOR
SB-SU=14098 m2