

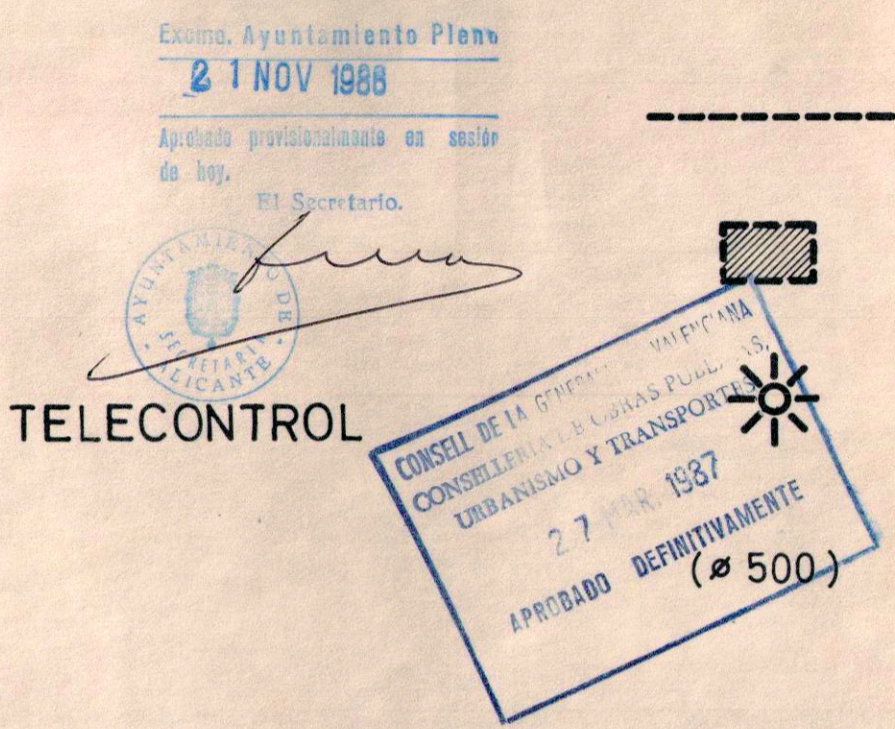
LEYENDA

AGUA POTABLE EXISTENTE

- CONDUCCION 
- DEPOSITO 
- ESTACION DE TELECONTROL 
- DIAMETRO  ø 500

AGUA POTABLE PREVISTA

- CONDUCCION 
- DEPOSITO 
- ESTACION DE TELECONTROL 
- DIAMETRO  ø 500



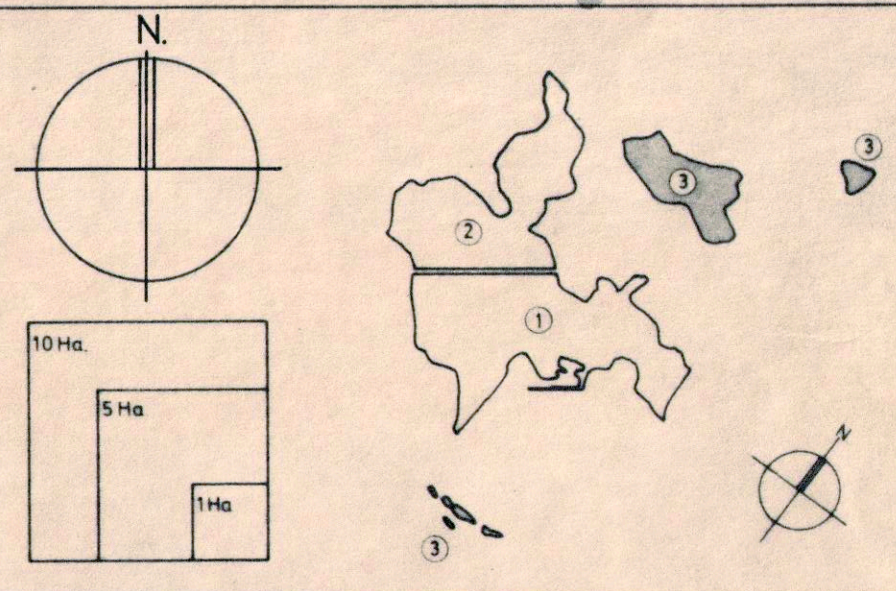
PLAN GENERAL MUNICIPAL DE ORDENACION ALICANTE

INFRAESTRUCTURAS
AGUA POTABLE

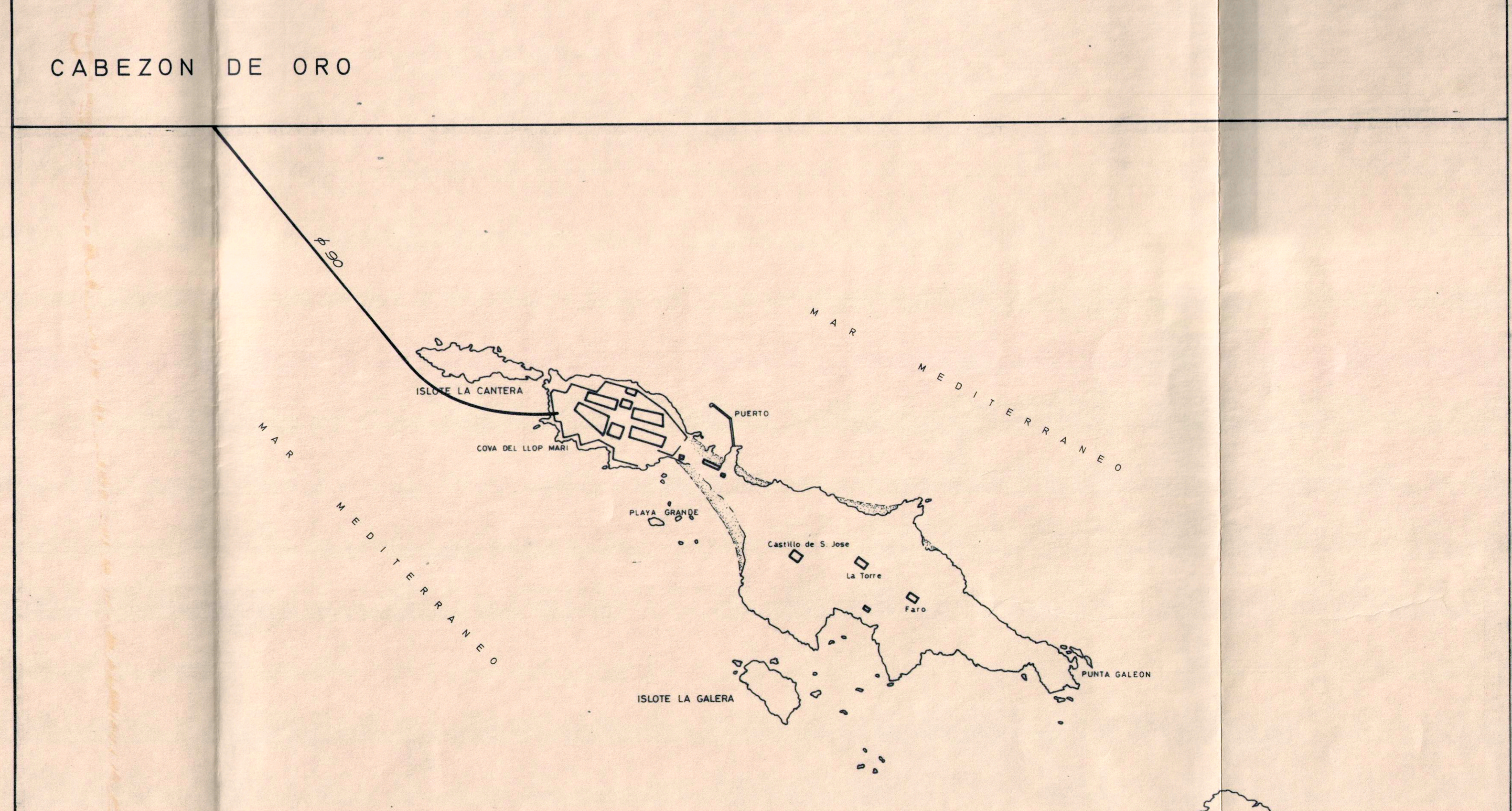
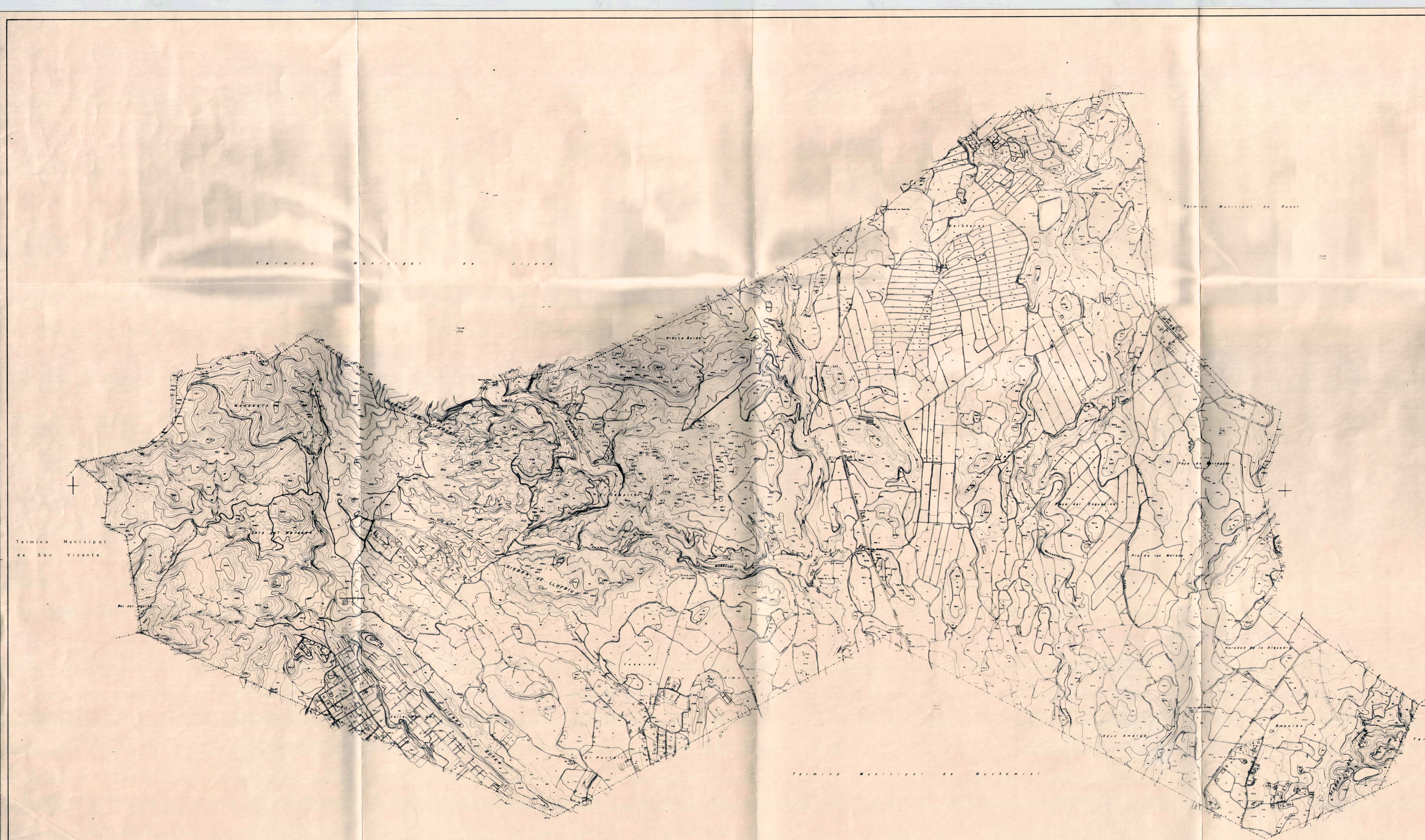
PLANO 5_B
SERIE
HOJA 3

OCTUBRE 1986

ESCALAS
1/10 000



EXCMO. AYUNTAMIENTO ALICANTE
OFICINA MUNICIPAL DEL PLAN GENERAL



MONNEGRE

ISLA NUEVA TABARCA