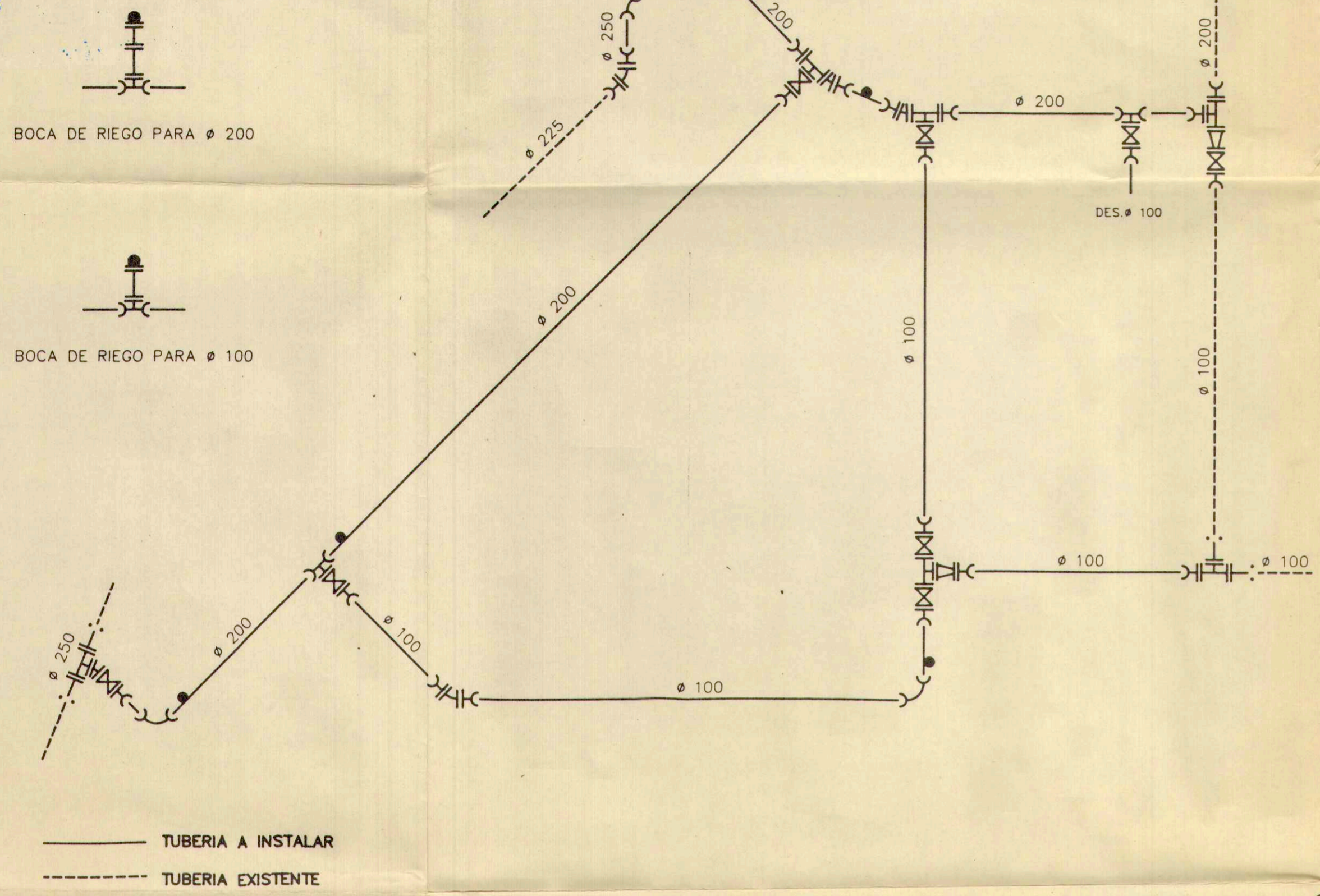


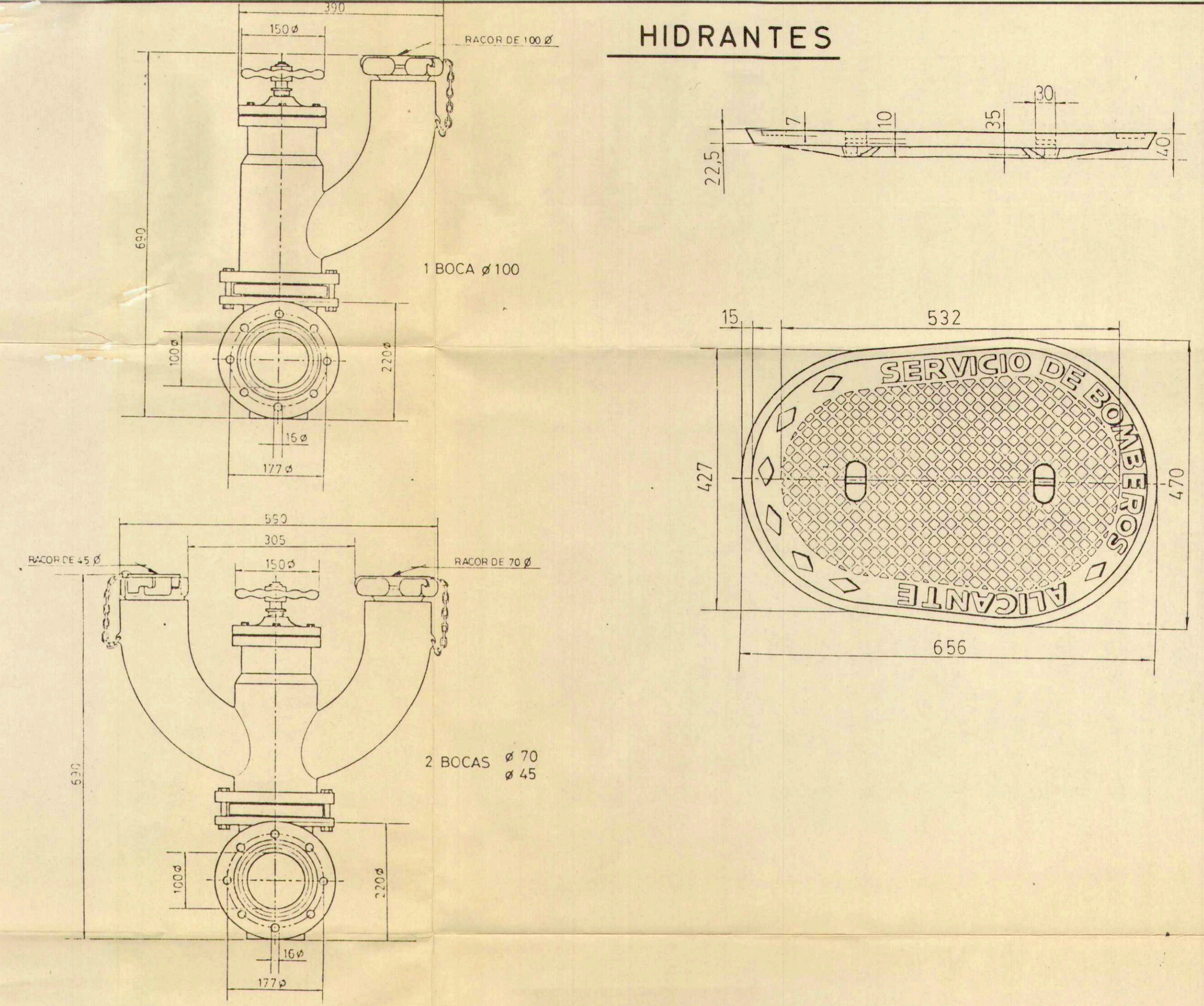
# DESPIECE ELEMENTOS CONDUCCION ABASTECIMIENTO



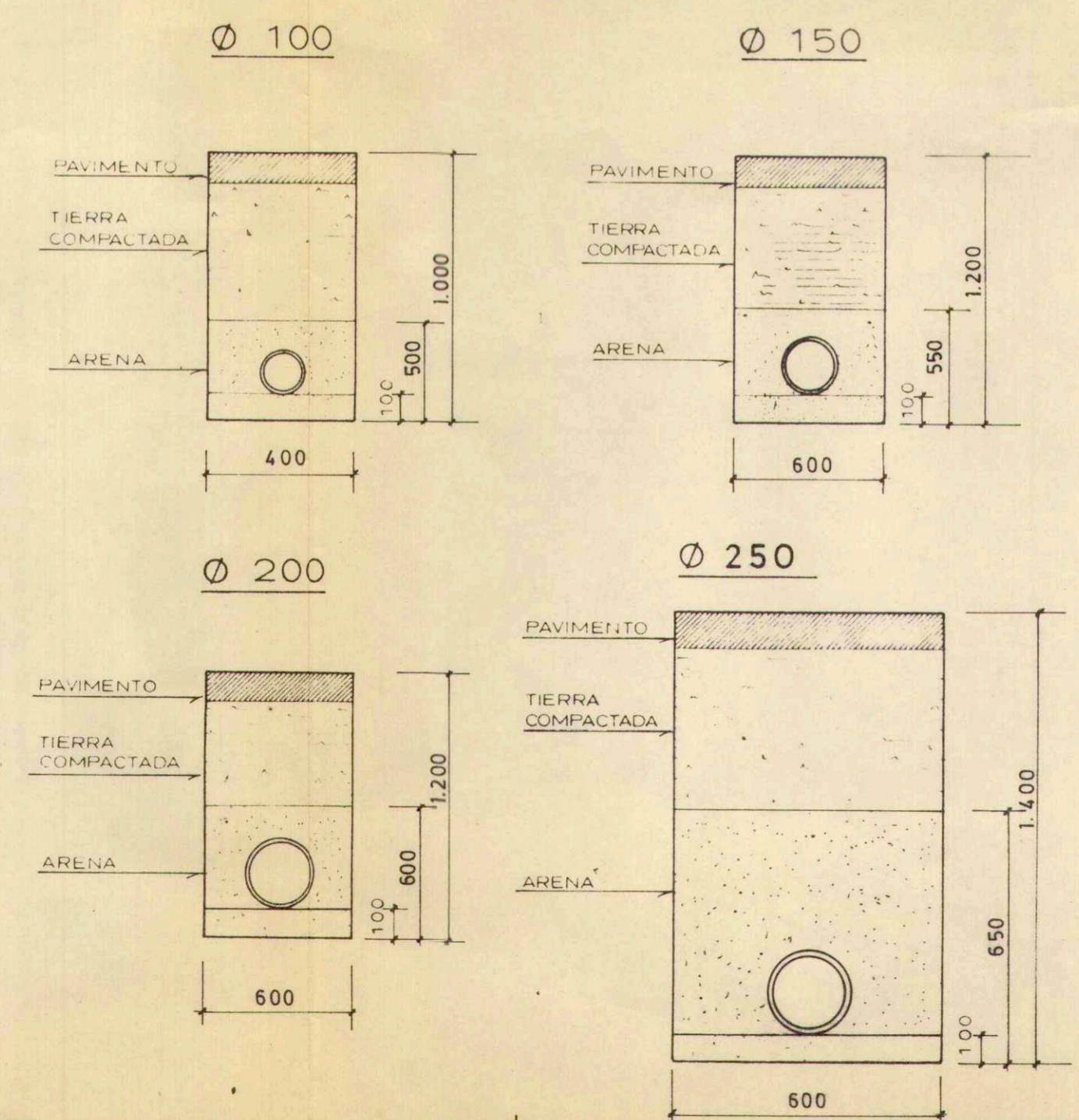
## LEYENDA

- TUBERIA EXISTENTE
- TUBERIA A INSTALAR
- T CABO EXTREMO, B C
- K EMPALME, B E, J M
- H TE, B B
- H TE, E E B
- X VALVULA COMPUERTA, B B
- X VALVULA MARIPOSA, B B
- Φ VALVULA COMPUERTA, C C
- ∇ CONO DE REDUCCION, B B
- ∇ CONO DE REDUCCION "Uralita"
- Y CONO DE REDUCCION, E E
- Y MANGUITO, E E, J M
- PLATO DE REDUCCION
- PLATO CIEGO
- CURVA 22'5°, B B
- CURVA 45°, B B
- CURVA 90°, B B
- CURVA 22'5°, E E, J M
- CURVA 45°, E E, J M
- CURVA 90°, E E, J M
- BOCA DE RIEGO
- Z VALVULA DE RETENCION
- ⊙ BOMBA
- FILTRO, B B
- VALVULA REDUCTORA B B
- CONTADOR
- VENTOSA
- UNION Gibault

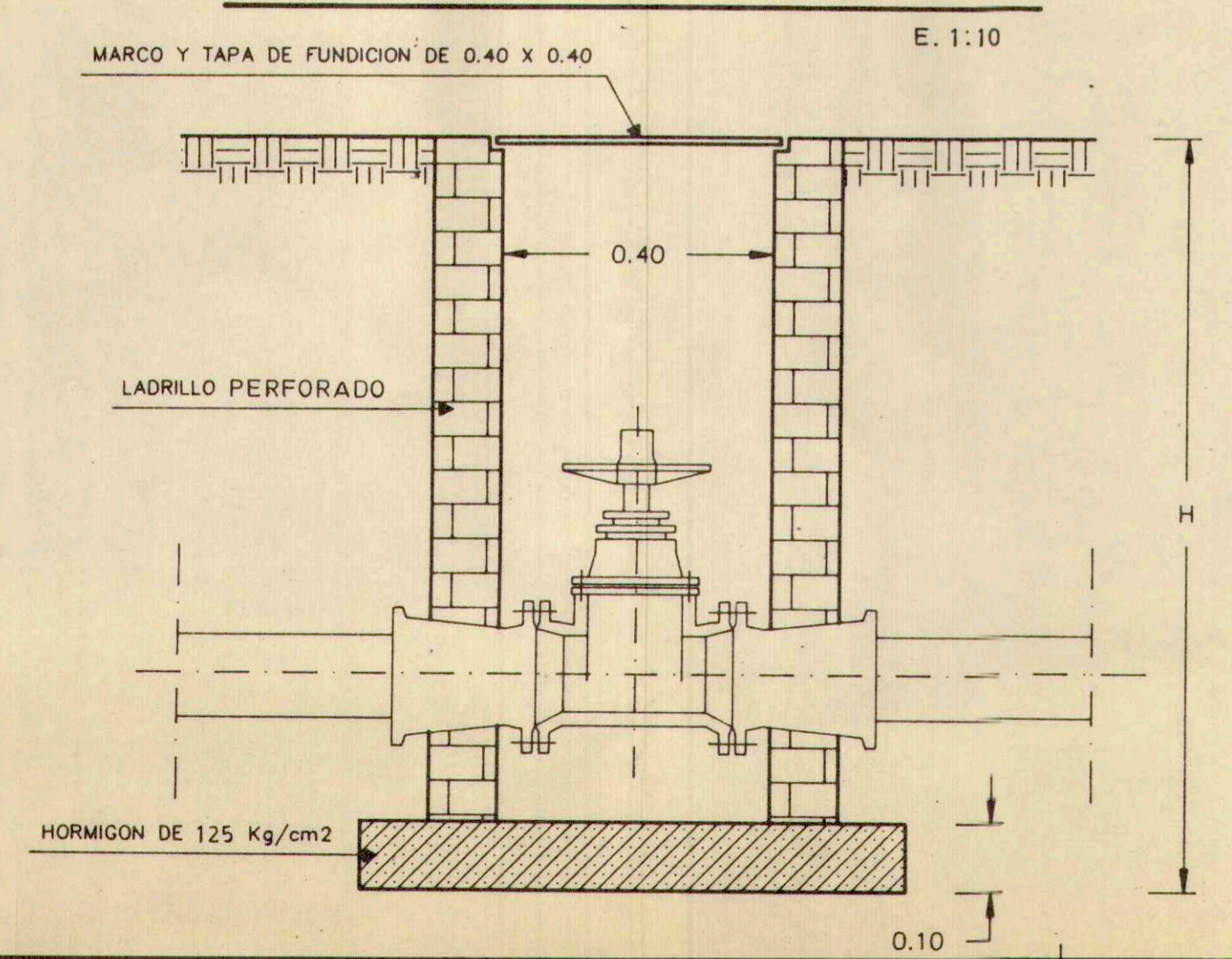
## HIDRANTES



## SECCIONES TIPO DE ZANJA



## ARQUETA PARA VALVULAS DE $\phi < 250$ m.m.



Aprobado inicialmente por el  
Pleno del Excmo. Ayuntamiento,  
en sesión de 2<sup>a</sup> SET. 1988  
EL SECRETARIO GENERAL,



PROYECTO DE URBANIZACION DE LA UNIDAD DE ACTUACION "D" DEL P.P. SANTO DOMINGO.  
promotor: JUNTA DE COMPENSACION

## 4-2. DETALLES ABASTECIMIENTO.

JUAN LUIS GALLEGOS VILAR