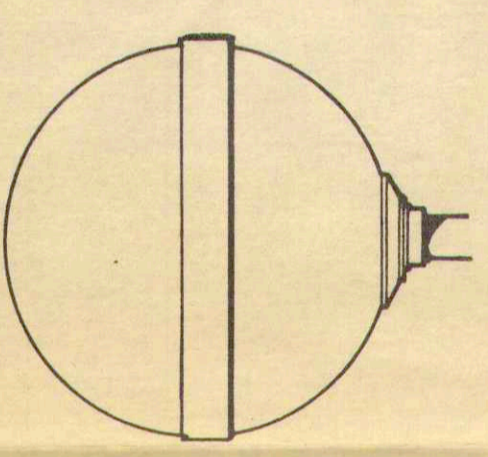


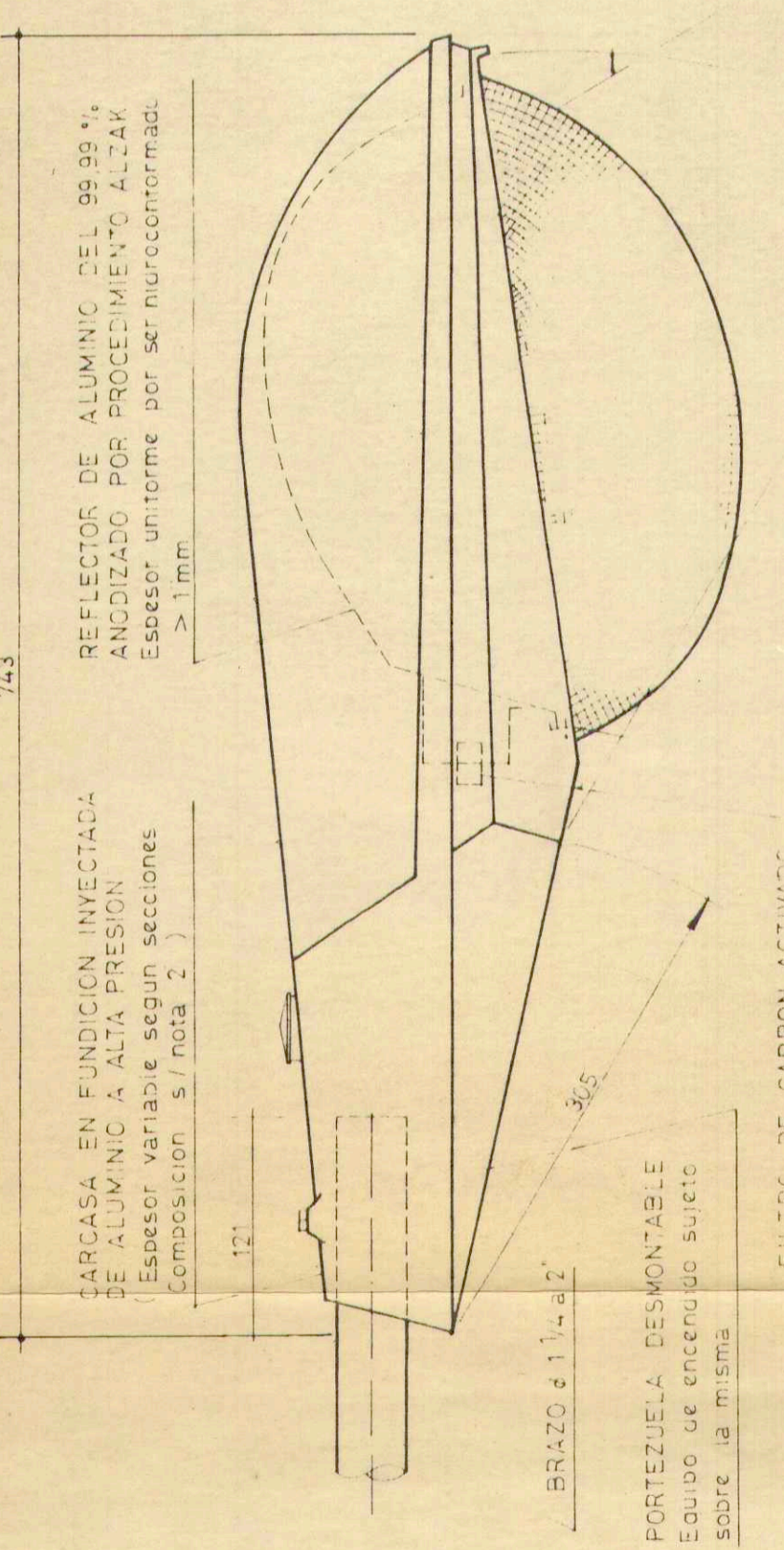
**GLOBO TIPO III**



**UTILIZACION:**

**CARACTERISTICAS:**

**ALOJAMIENTO DE ACCESORIOS**

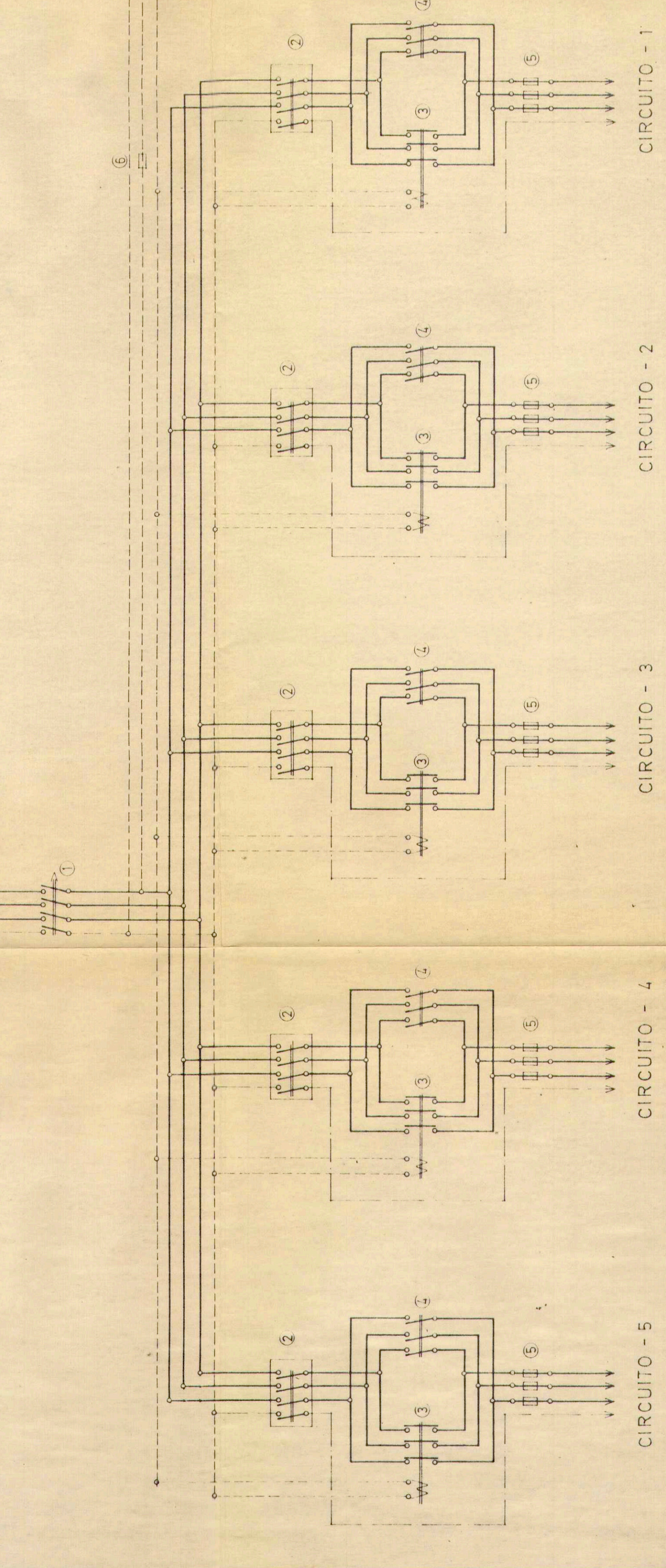


**LUMINARIA M-250 A**

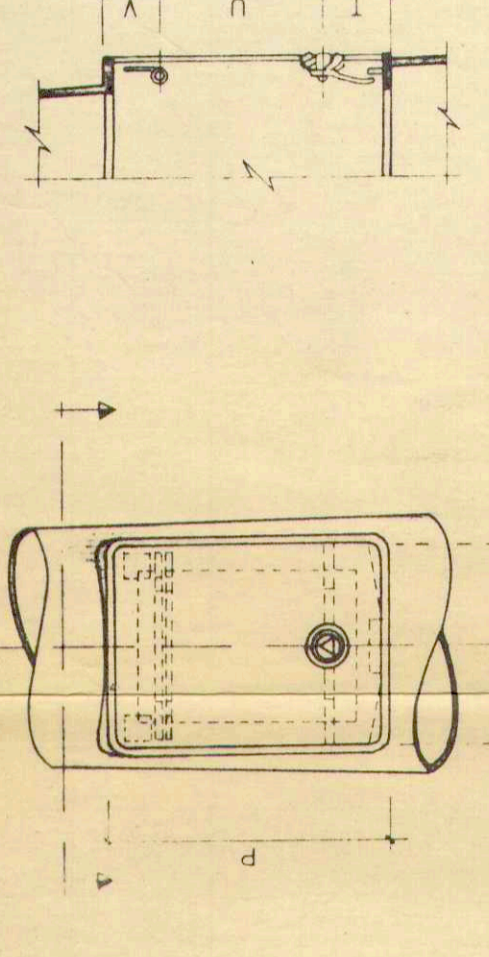
**NOTAS:**

- 1ª DIFERENCIADAS
- 2ª COMPOSICION DE LA CARGASA
- 3ª ACABADOS
- 4ª PESOS

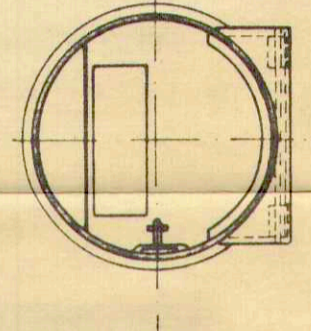
**ESQUEMA ELECTRICO DE CENTRO DE MANDO**



**COLUMNAS Y BACULOS TIPO AM-10**

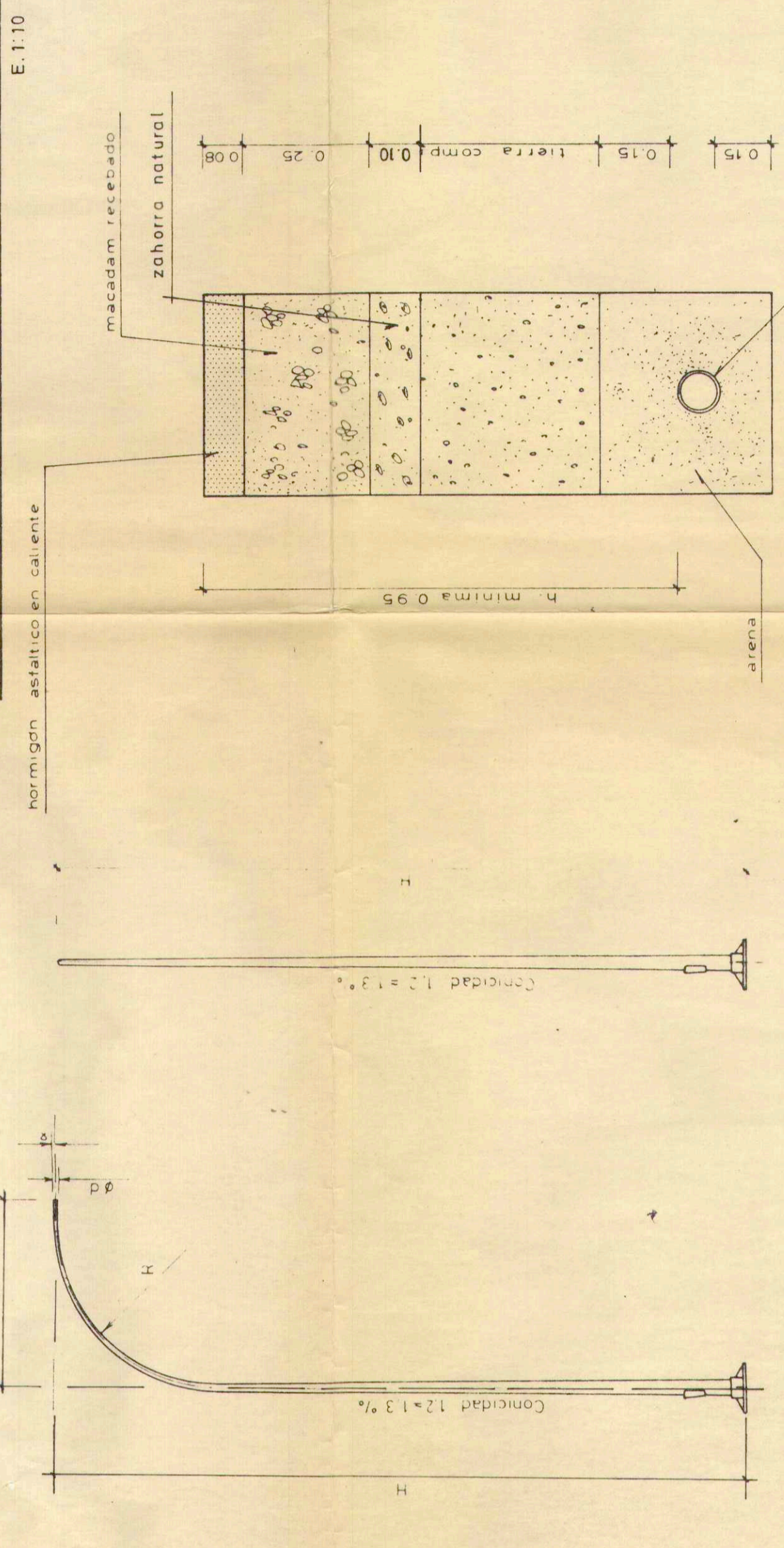


**REGISTRO**



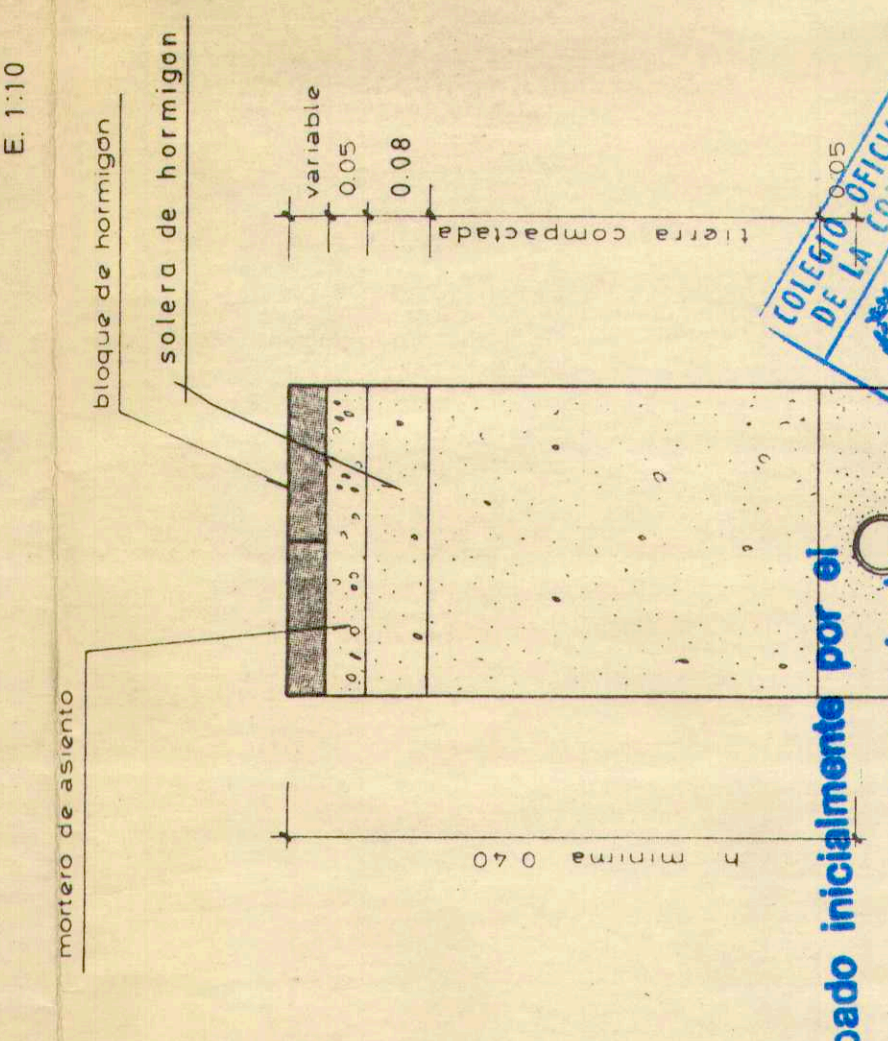
**BASE Y PLACA DE ANCLAJE**

**CANALIZACION ALUMBRADO EN CALZADA**



**SECCION TIPO**

**CANALIZACION ALUMBRADO EN ACERAS DE BLOQUE DE HORMIGON**



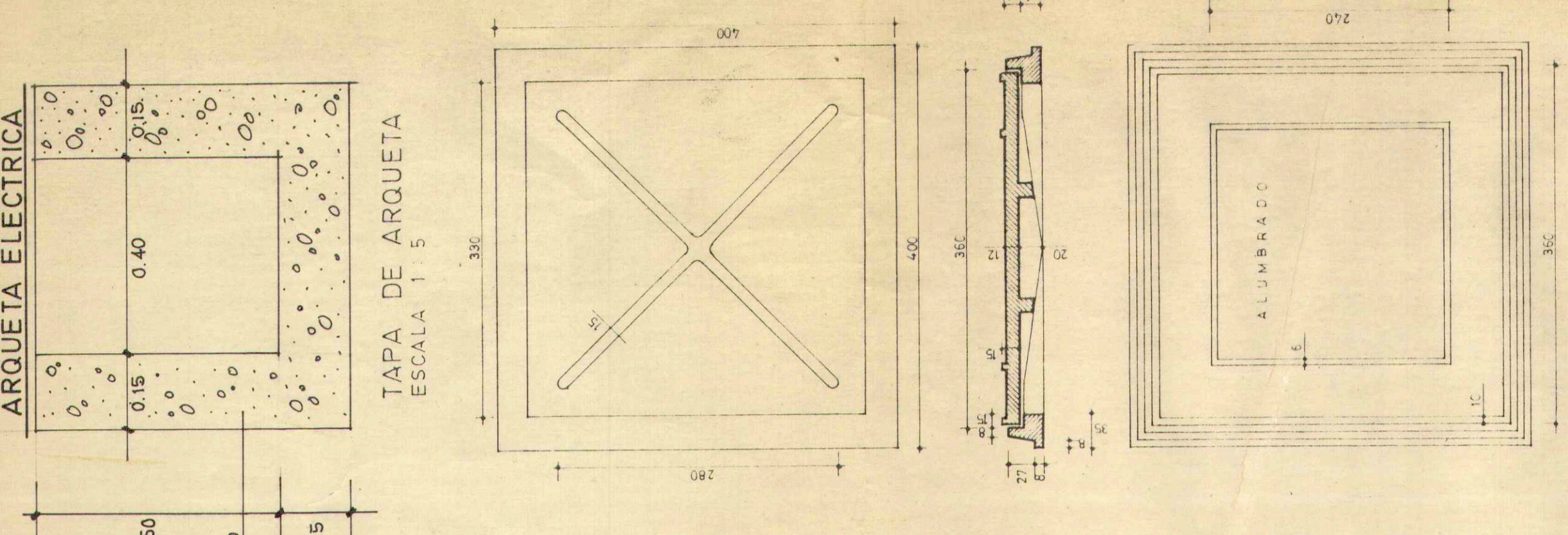
Aprobado inicialmente por el Pleno del Excmo. Ayuntamiento en sesión de 2 SET. 1988



PROYECTO DE URBANIZACION DE LA UNIDAD DE ACTUACION "D" DEL P.P. SANTO DOMINGO. Promotor: JUNTA DE COMPENSACION

**6-2. DETALLES ALUMBRADO.**

JUAN LUIS GALLEGOS VILLASECA ARQUITECTO



NOTA: Las cotas A, e, R e' son variables y serán determinadas en cada caso de acuerdo al cálculo de cargas según UNE-72-008-Ba y IV-101 (Acciones en la edificación)

Tipo de Acero: A-37-1b según UNE 36.060 BR 3

Galvanizado en caliente. Espesor mínimo del recubrimiento de Zinc: 450 gr/m<sup>2</sup> igual a 85 micras con las características y método de ensayos según UNE-37-57.

H(m)	A	B	C	Ød	e	F	G	J	K	L	M	N	P	Q	R	S	T	U	V	X	Y	Z
4	300	140	60	—	215	300	400	30	20	115	50	160	15	110	37	103	40	550	500	150	—	—
5	300	140	60	—	215	300	450	30	20	115	30	160	15	110	37	103	30	450	700	150	—	—
6	300	140	60	—	215	300	500	30	20	115	30	160	15	110	37	103	30	500	700	150	—	—
7	440	140	60	—	285	400	500	30	25	115	50	160	15	110	37	103	40	500	800	150	—	—
8	440	140	60	—	285	400	500	30	25	115	50	160	15	110	37	103	30	550	800	150	—	—
9	440	140	60	—	285	400	550	30	25	115	50	160	15	110	37	103	30	550	800	150	—	—
10	440	140	60	—	285	400	600	30	25	115	50	160	15	110	37	103	30	600	800	150	—	—
11	440	140	60	—	285	400	650	30	25	115	50	160	15	110	37	103	30	650	800	150	—	—
12	440	140	60	—	285	400	700	30	25	115	50	160	15	110	37	103	30	700	800	150	—	—