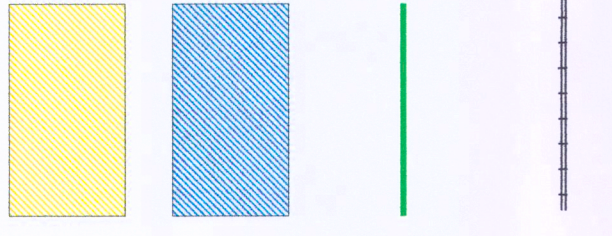
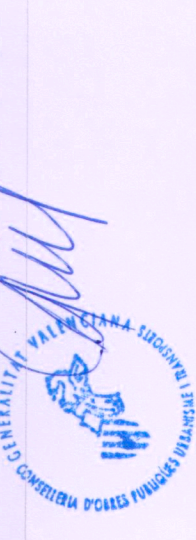


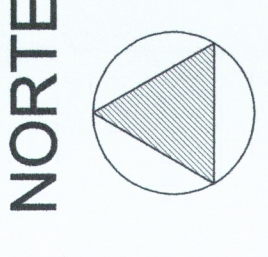
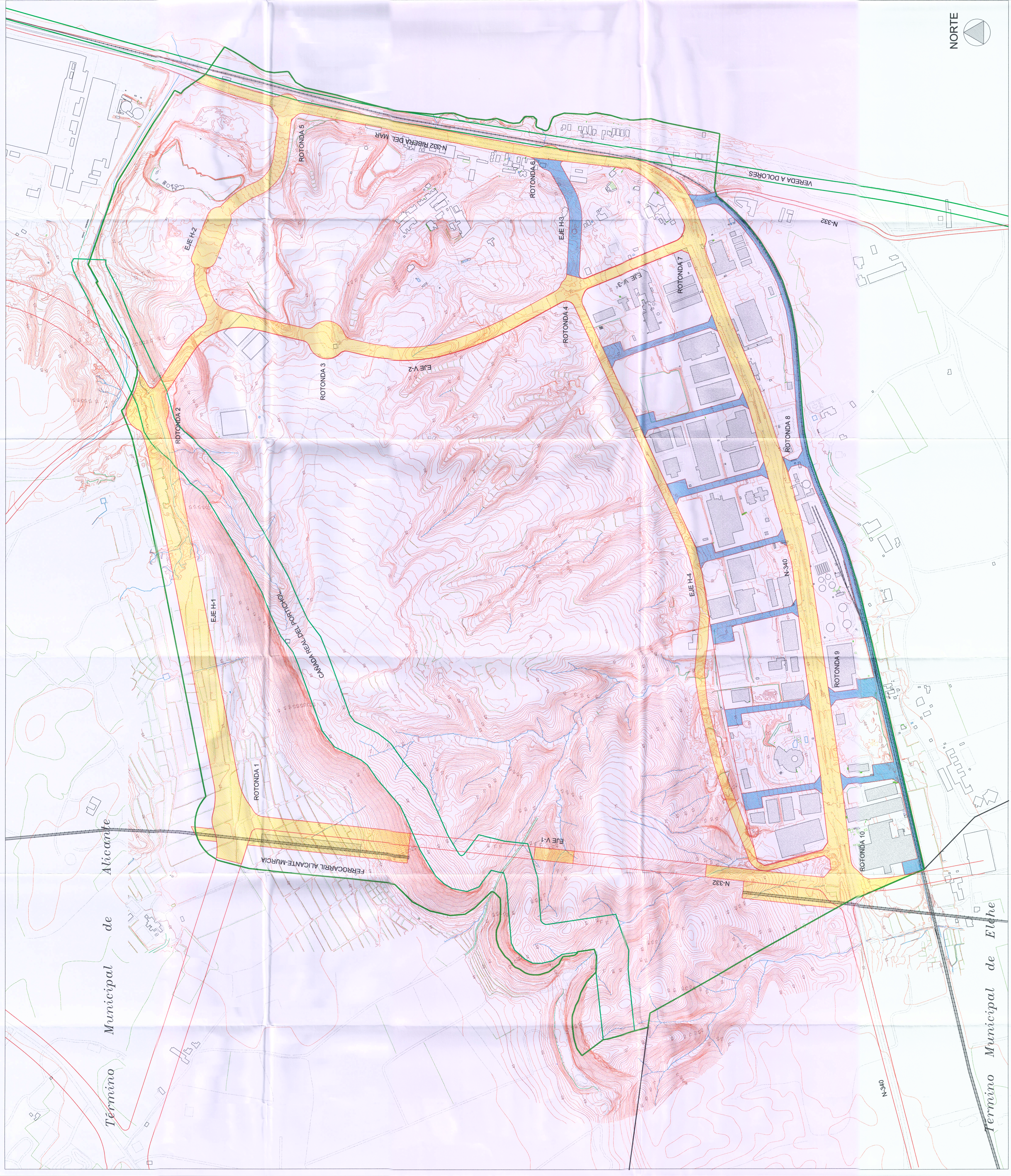
- VIARIO PRINCIPAL Y RED FERROVIARIA
- VIARIO SECUNDARIO
- VIAS PECUARIAS
- FERROCARRIL



DILEGNCIA. Para hacer constar que el presente es el Plan Especial Director de Usos e Infraestructuras de la Ciudad de la Luz, aprobado por el Ayuntamiento de Alicante el día 17 de mayo de 2022.



Modificación N.º 1
Plan Especial Director
de Usos e Infraestructuras
 "Ciudad de la Luz"
 ALICANTE



NORTE