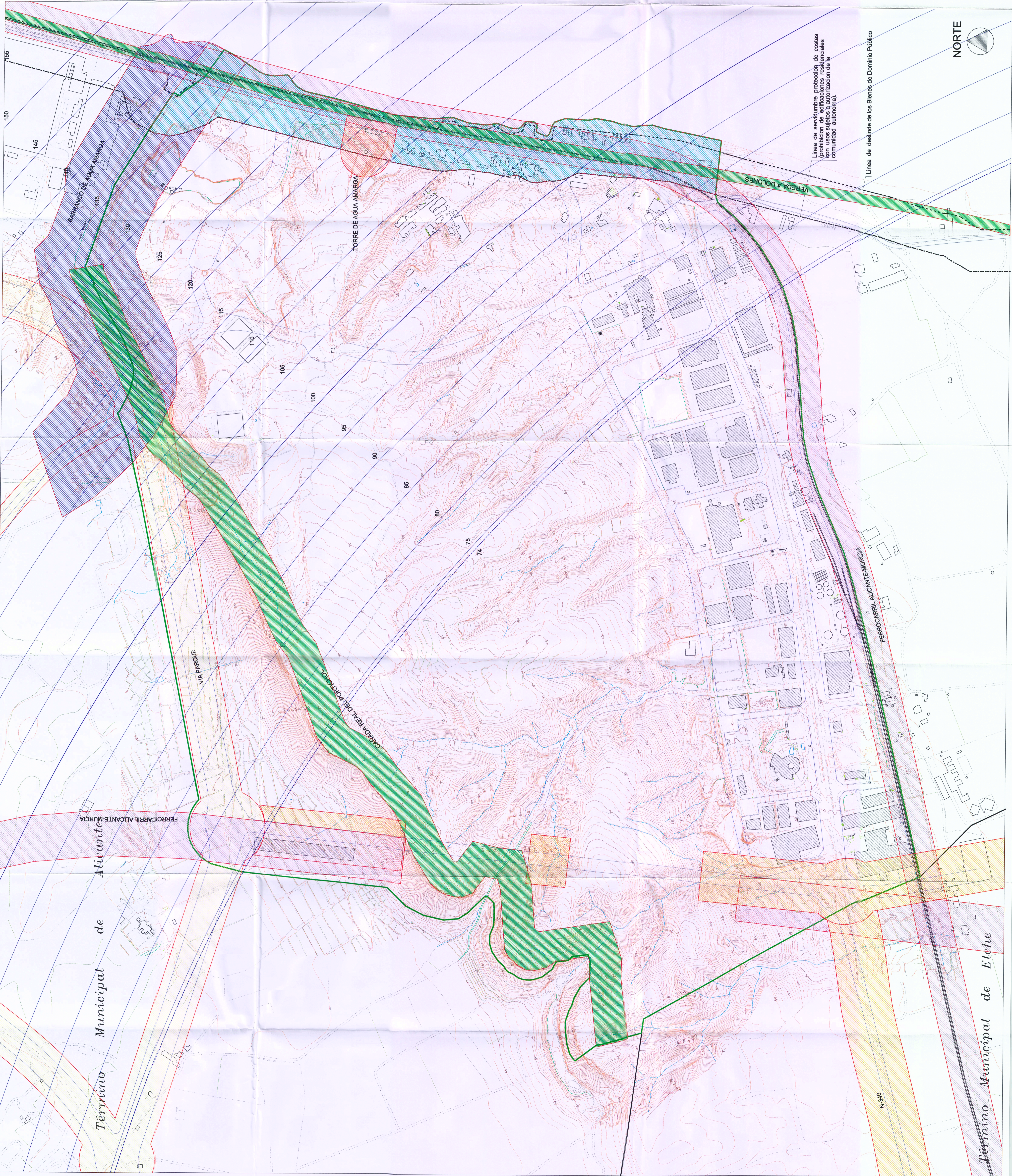


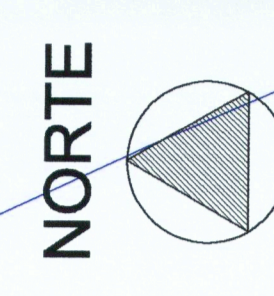
- ZONA AFECTACION FERROCARRIL
- ZONA AFECTACION VIA RAPIDA
- ZONA RESERVA CARRETERAS
- VIAS PECUARIAS
- ZONA PROTECCION COSTAS
- ZONA AFECTACION BARRANCO
- ZONA PROTECCION BIC
- AFECCIONES AERONAUTICAS

NOTA: EL PRESENTE DOCUMENTO SE CORRESPONDE CON EL PLANO DE ORDENACION Nº 3 DEL PLAN ESPECIAL DIRECTOR DE USOS Y AFECTACIONES DE LA CIUDAD DE LA LUZ, ALCANTE QUE SE APROBO DEFINITIVAMENTE POR RESOLUCION DEL CONSEJER DE OBRAS PUBLICAS, URBANISMO Y TRANSPORTES, EL 5 DE MARZO DE 2001.



Linea de servidumbre, proteccion de costas (prohibicion de edificaciones residenciales con usos sujetos a autorizacion de la comunidad autonoma).

Linea de deslinde de los Bienes de Dominio Público



DILIGENCIA: Para hacer constar que el presente documento se aprobó definitivamente por resolución del Conseller de Obres Públiques, Urbanisme i Transportes, de la E. Secretaria General de la COPUT, València l'14 de setembre de 2002.



Modificació Nº. 1
Plan Especial Director
 de Usos e Infraestructuras
 "Ciudad de la Luz"
 ALCANTE

Término Municipal de Elche

Término Municipal de Alicante