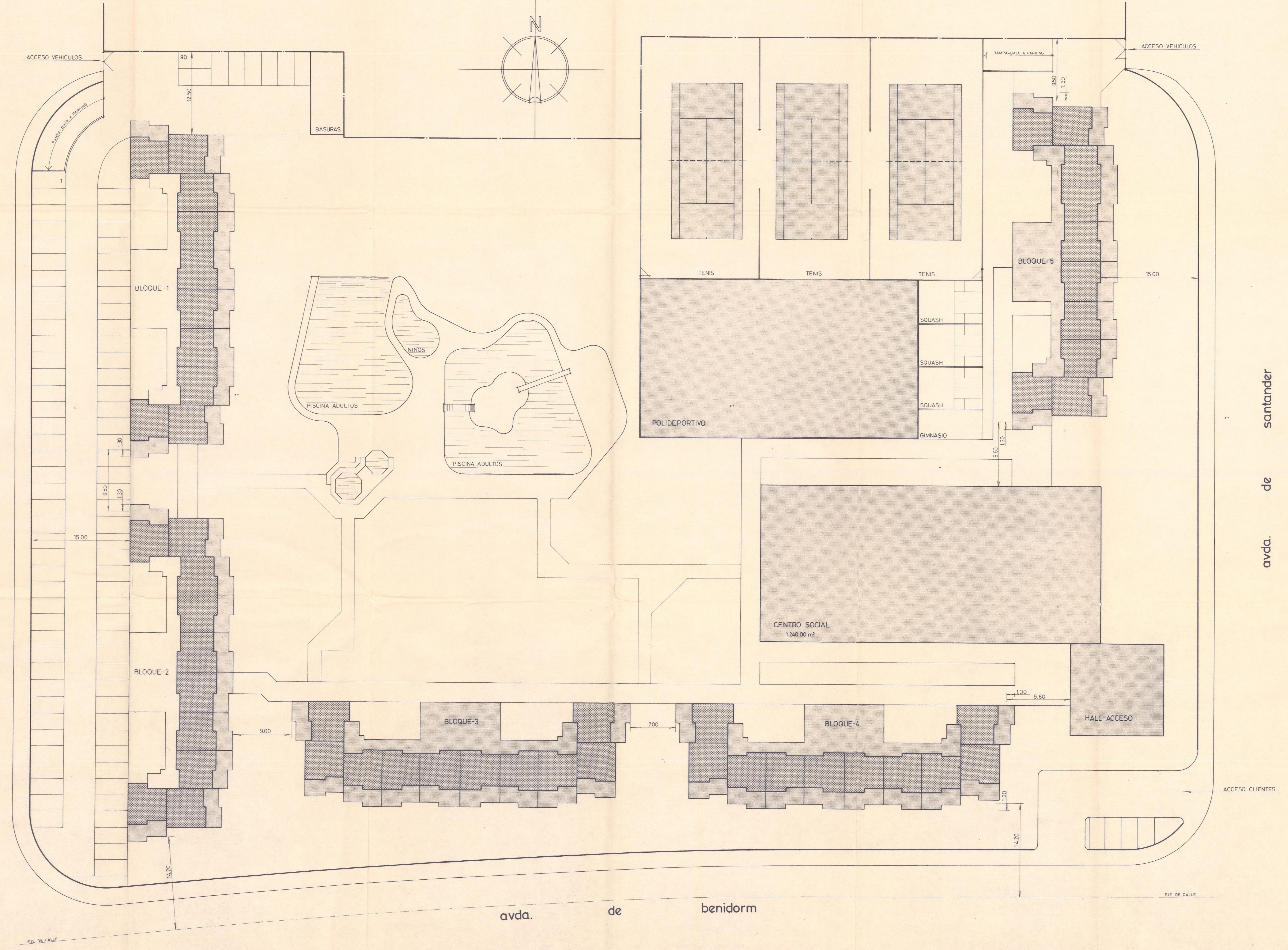


avda. de san sebastian



Excmo. Ayuntamiento Pleno
1- JUL. 1988
 Aprobado por S. E. en sesión de hoy
 El Secretario

Superficie Parcela = 21.096.00 m²

Excmo. Ayuntamiento Pleno
16 Mayo 1988
 Aprobado por S. E. en sesión de hoy
 El Secretario

PROYECTO Hotel-Apartamento, sito en
 ESTUDIO de la avda. de santander, pla-
 DETALLE ya de s. juan. alicante

LA PROPIEDAD			
ALIPLAYA S.A.			
FERNANDO ANDRES SILVESTRE arquitecto			
ZONIFICACION		dibujado	comprobado
SITUACION BLOQUES		J. ANDRES	F. PILLET
EXPEDIENTE Nº	ESCALA	PLANO Nº	NOMENCLATOR
88-4	1/200		