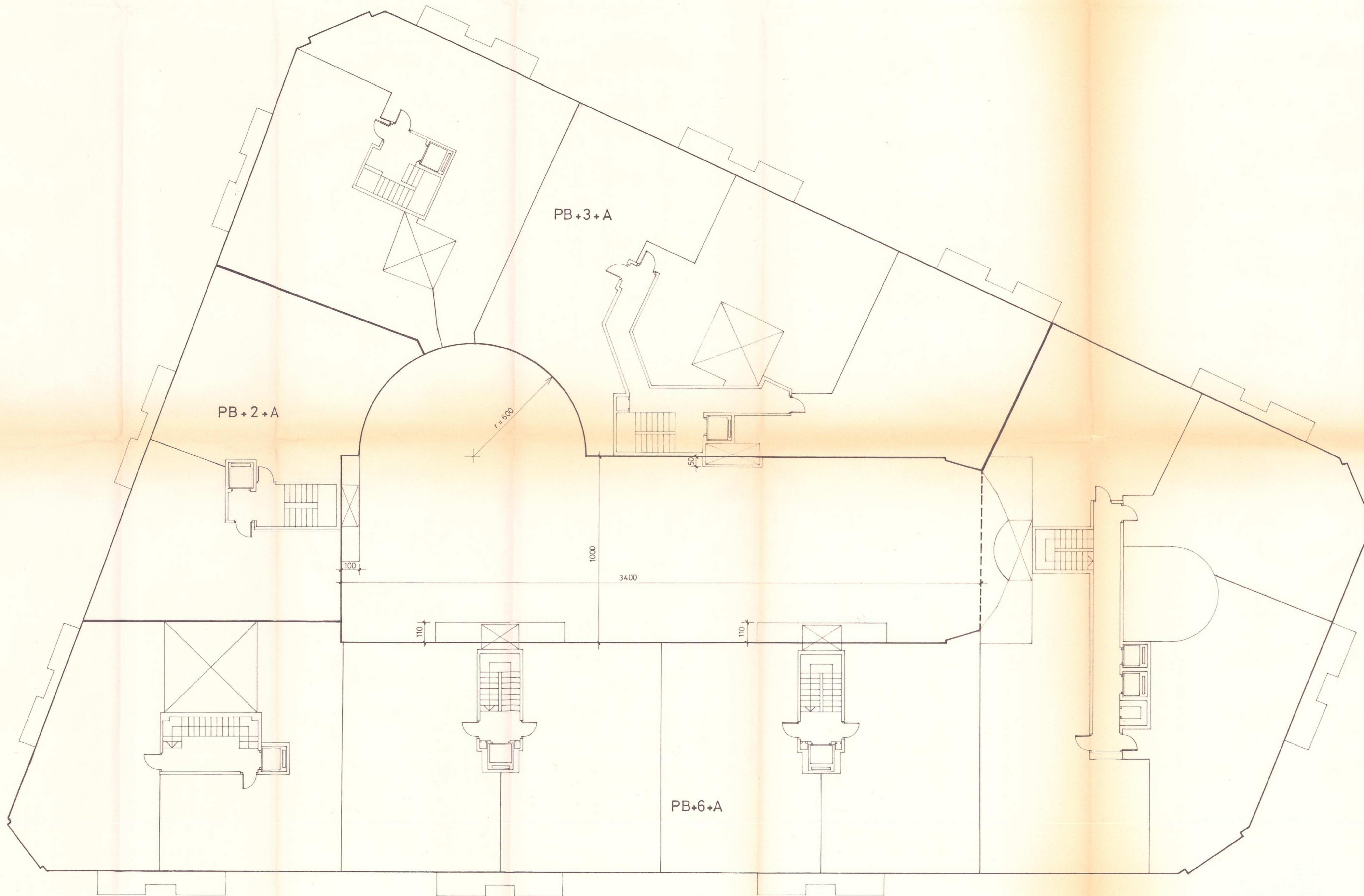


SUPERFICIE PATIO INTERIOR 396 m² > 85%



Excmo. Ayuntamiento Pleno

17 MAR. 1988

Aprobado por S. E. en sesión de hoy definitivamente



Alfaro

Excmo. Ayuntamiento Pleno

8 ENE. 1988

Aprobado por S. E. en sesión de hoy definitivamente



Alfaro

	JESUS QUESADA POLO MARIO VALERO MOYA arquitectos		<i>QUESADA</i> <i>M. VALERO</i>
	EXPEDIENTE PL-07	FECHA NOVIEMBRE-1987	
ESTUDIO DE DETALLE PARA FIJACION DE ALINEACIONES INTERIORES DE MANZANA.			1:100 4
ALINEACIONES INTERIORES PROPUESTAS.			ESCALAS PLANO N°
PROMOTORA PROM-87 S.L.			
SITUACION C/ DEvesa y OTRAS. ALICANTE.			LA PROPIEDAD