

Excmo. Ayuntamiento Pleno
 1 JUN. 1984
 aprobado definitivamente por S. E. en sesión de hoy
 El Secretario,

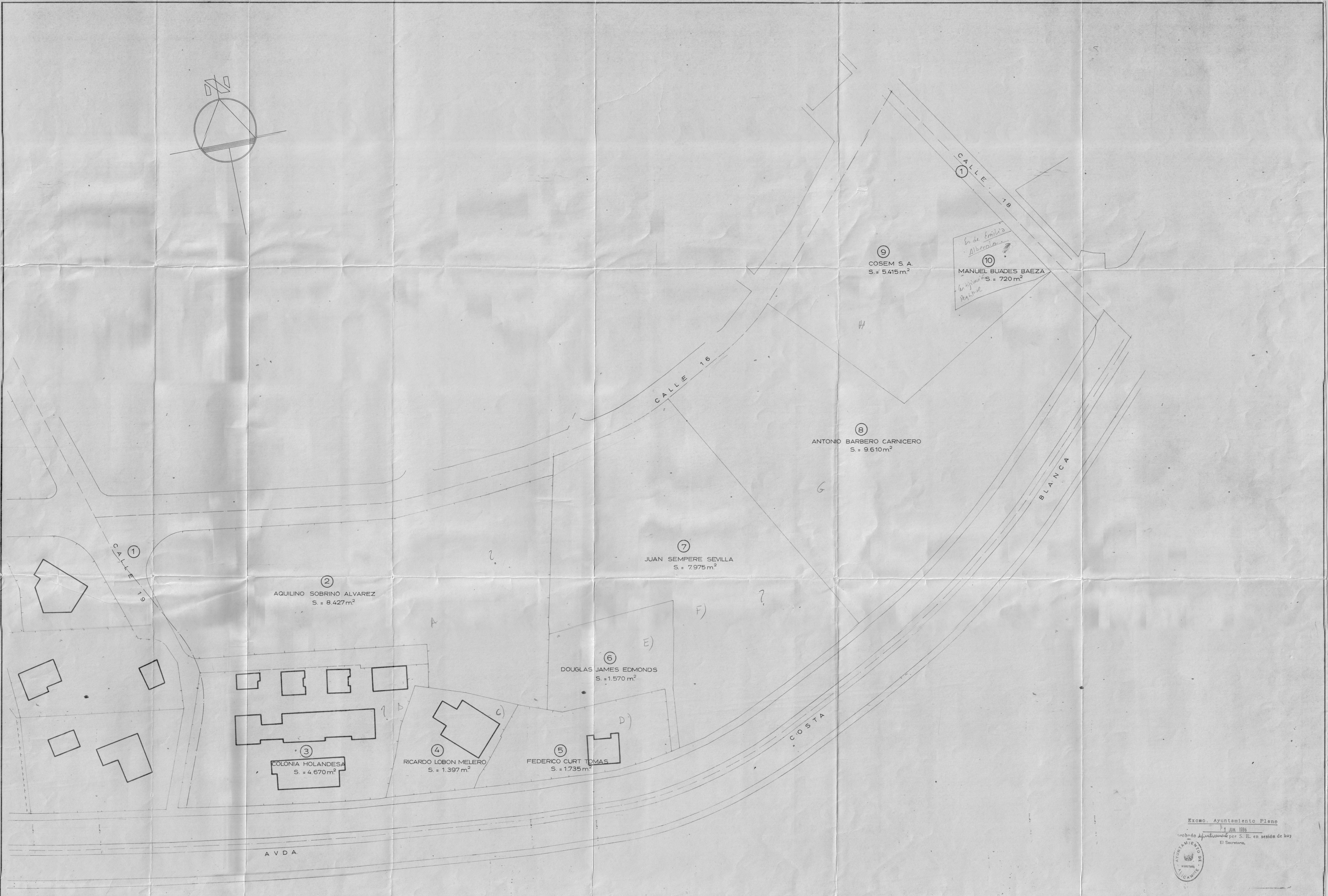
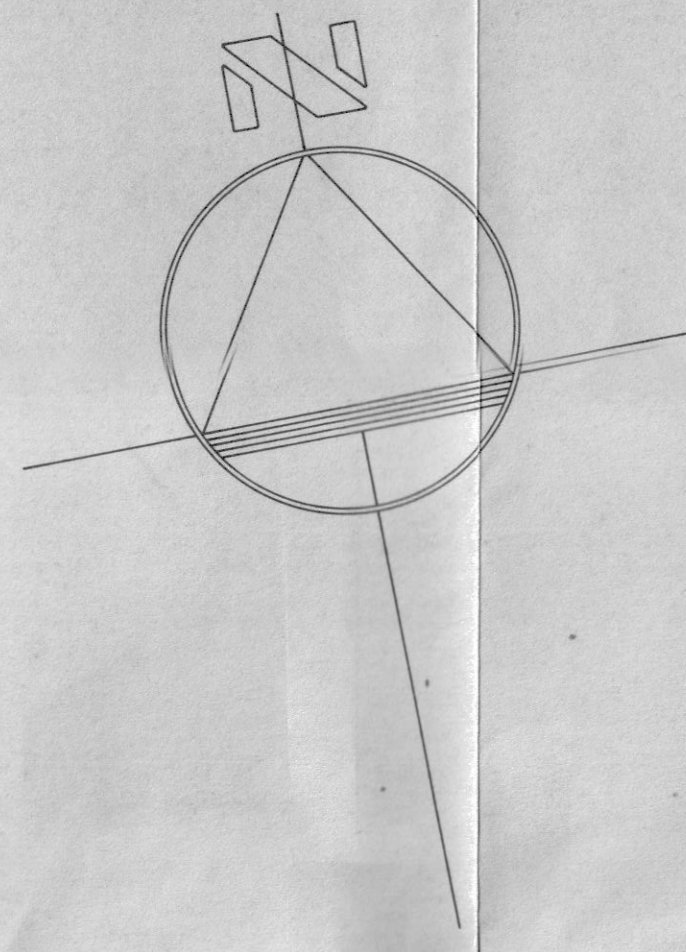


M A R

M E D I T E R R Á N E O

SERVICIO TECNICO DE GESTION	AYUNTAMIENTO DE ALICANTE	
El Arquitecto Municipal	ESTUDIO DE DETALLE Y PROYECTO DE REPAR- CELACION UNIDAD B PLAN PARCIAL 3/2	
	EMPLAZAMIENTO	Escala 1 5000
	Delimitado A Nuñez	
Ido: M Angel Campos	FECHA	OCTUBRE 1983

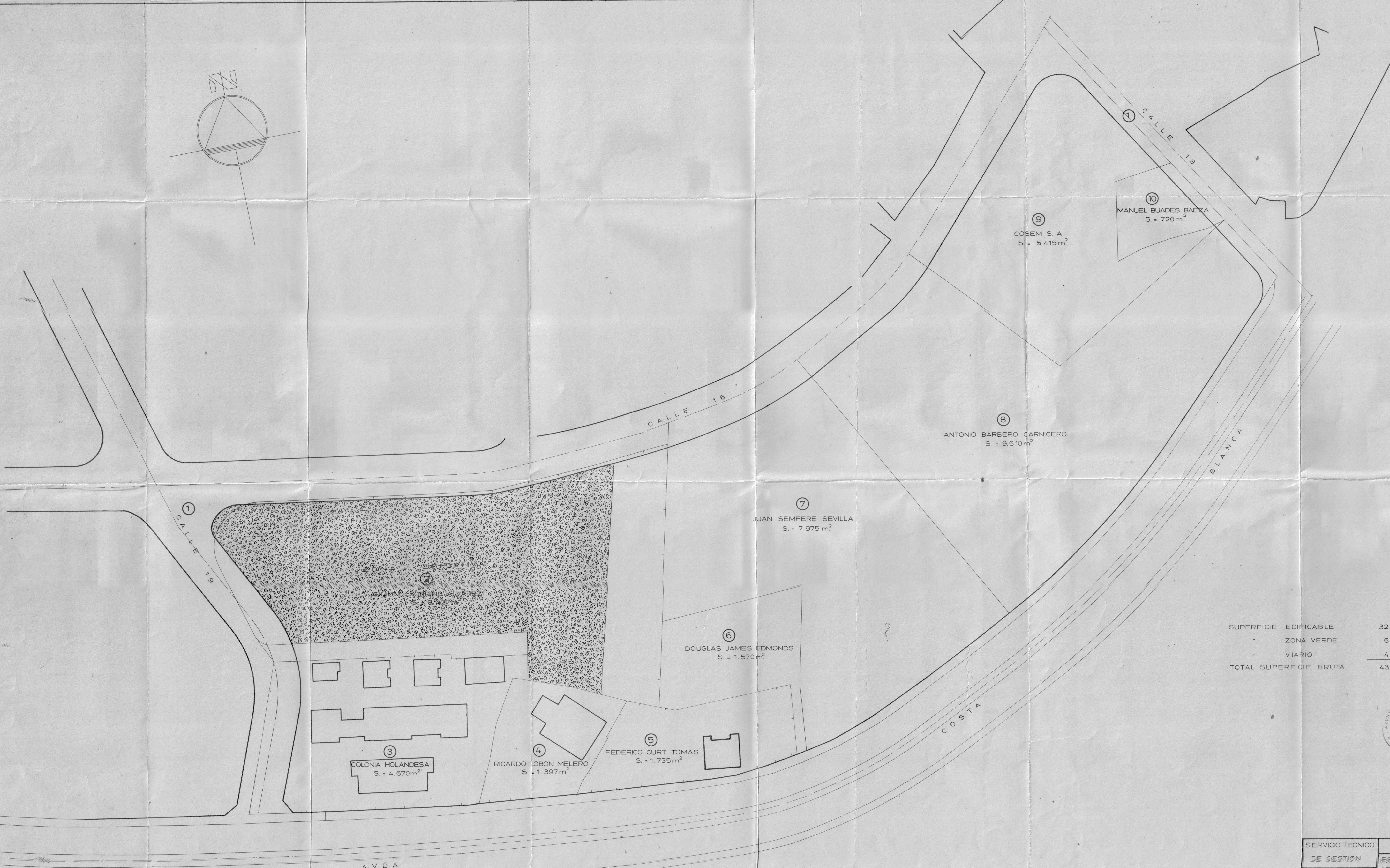
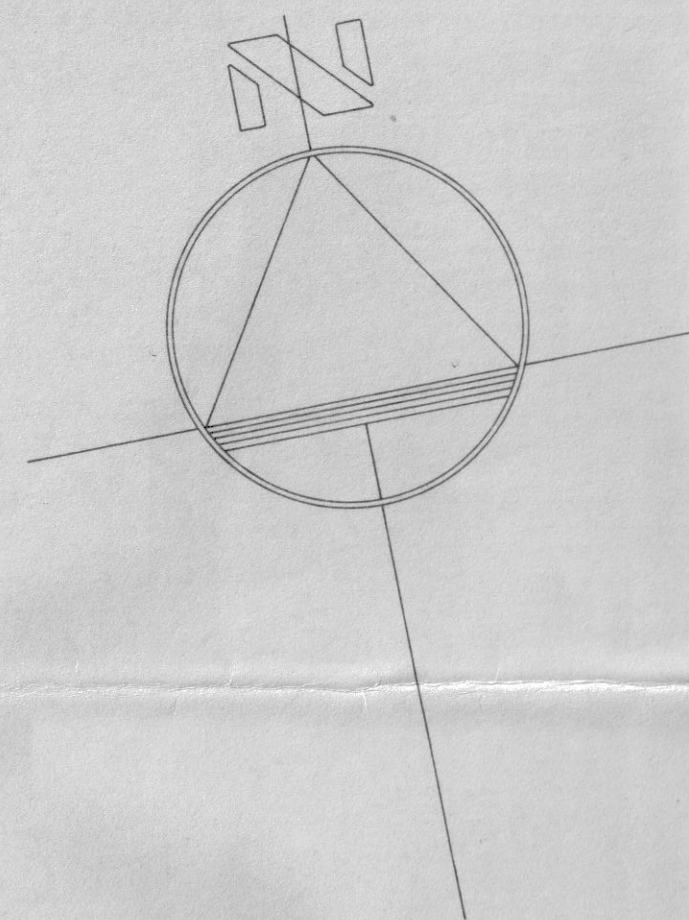
0



Excmo. Ayuntamiento Pleno
14 JUN 1983
probado definitivamente por S. E. en sesión de hoy
El Secretario.



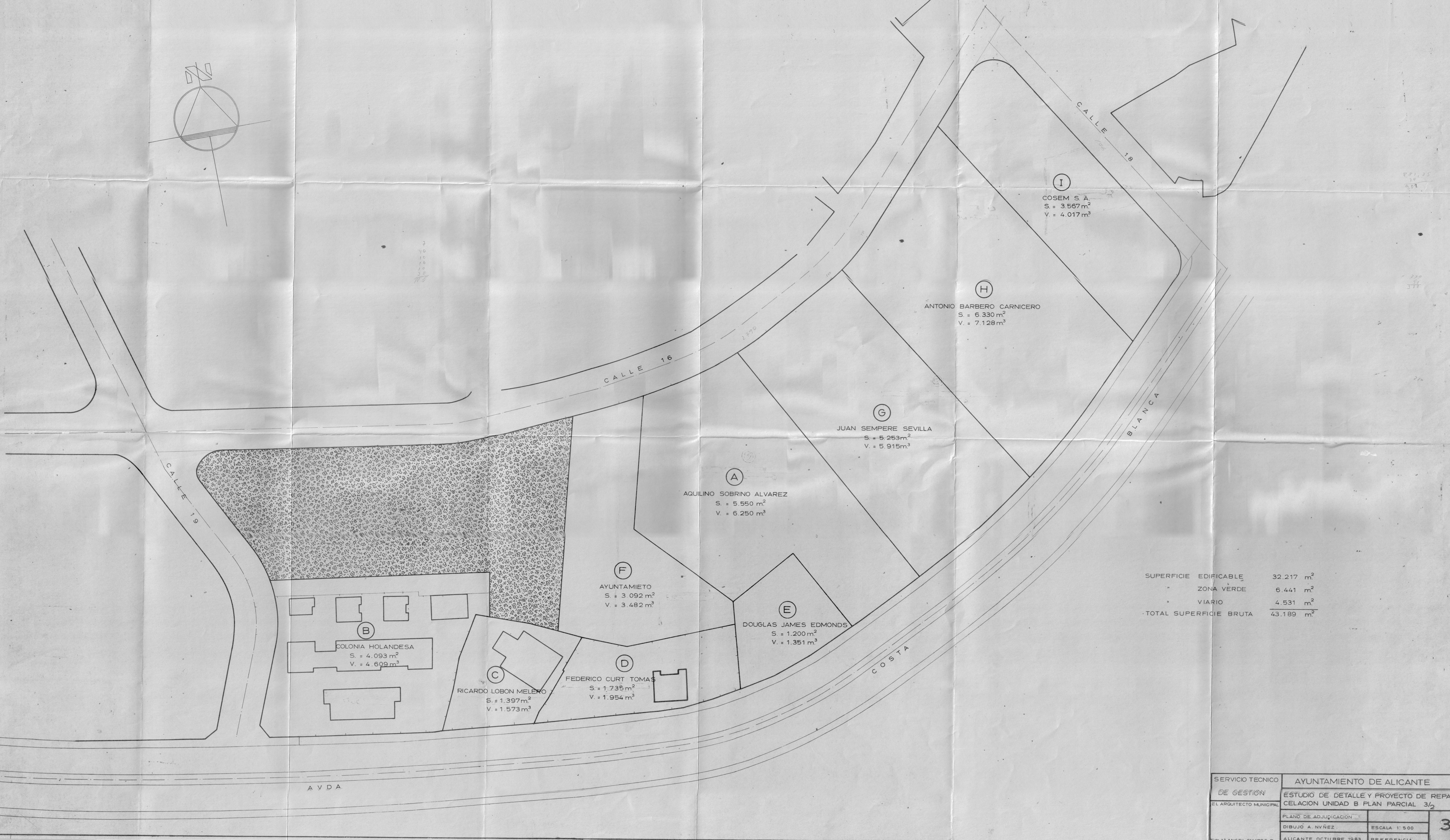
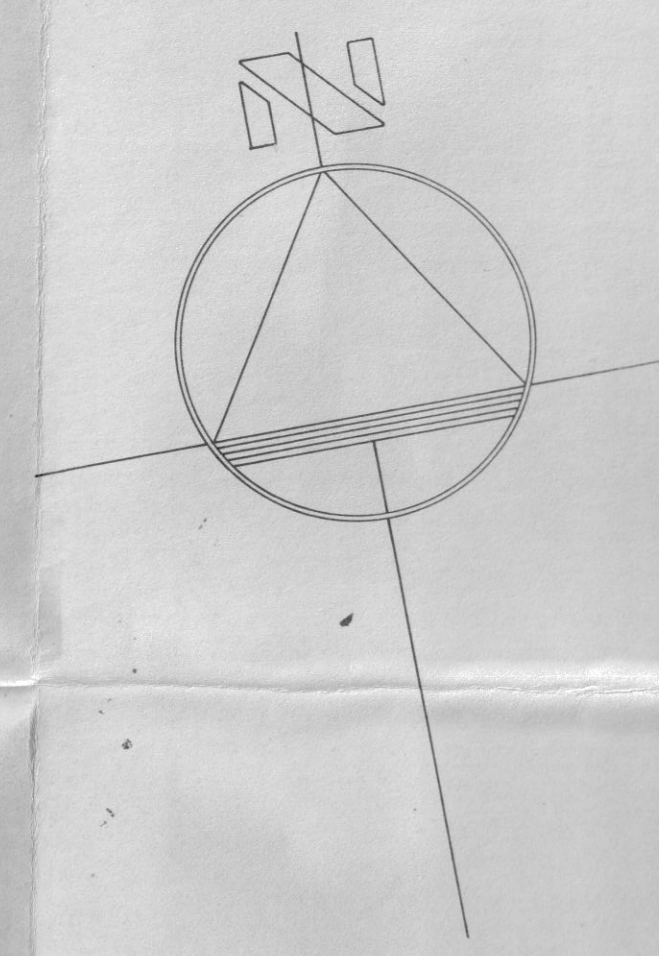
SERVICIO TOPOGRAFICO EL TOPOGRAFICO MUNICIPAL	AYUNTAMIENTO DE ALICANTE	
PLANO DE LA CIUDAD	PLANO DE INFORMACION UNIDAD DE ACTUACION B PLAN PARCIAL 3/2	
FECHA ABRIL 1983	ESCALA 1:500	1
DELINEÓ A NÚÑEZ		
B MARTINEZ FLORES IJO F GARCIA MARTINEZ		



SUPERFICIE EDIFICABLE	32.217 m ²
ZONA VERDE	6.441 m ²
VIARIO	4.531 m ²
TOTAL SUPERFICIE BRUTA	43.189 m ²

Excmo. Ayuntamiento Pleno
1 JUN. 1984
Resolución de 1 de junio de 1984 por S. E. en sesión de hoy
El Secretario,

SERVICIO TECNICO	AYUNTAMIENTO DE ALICANTE	
DE GESTION	ESTUDIO DE DETALLE Y PROYECTO DE REPARACION UNIDAD B PLAN PARCIAL 3/2	
EL ARQUITECTO MUNICIPAL	INFORMACION Y ORDENACION	ESCALA 1:500
	DIBUJO A NIVEL	REFERENCIA
FECHA: M. ANGEL CAMPOS P.	ALICANTE OCTUBRE 1983	2



I
COSEM S.A.
S. = 3.567 m²
V. = 4.017 m³

H
ANTONIO BARBERO CARNICERO
S. = 6.330 m²
V. = 7.128 m³

G
JUAN SEMPERE SEVILLA
S. = 5.253 m²
V. = 5.915 m³

A
AQUILINO SOBRINO ALVAREZ
S. = 5.550 m²
V. = 6.250 m³

F
AYUNTAMIENTO
S. = 3.092 m²
V. = 3.482 m³

E
DOUGLAS JAMES EDMONDS
S. = 1.200 m²
V. = 1.351 m³

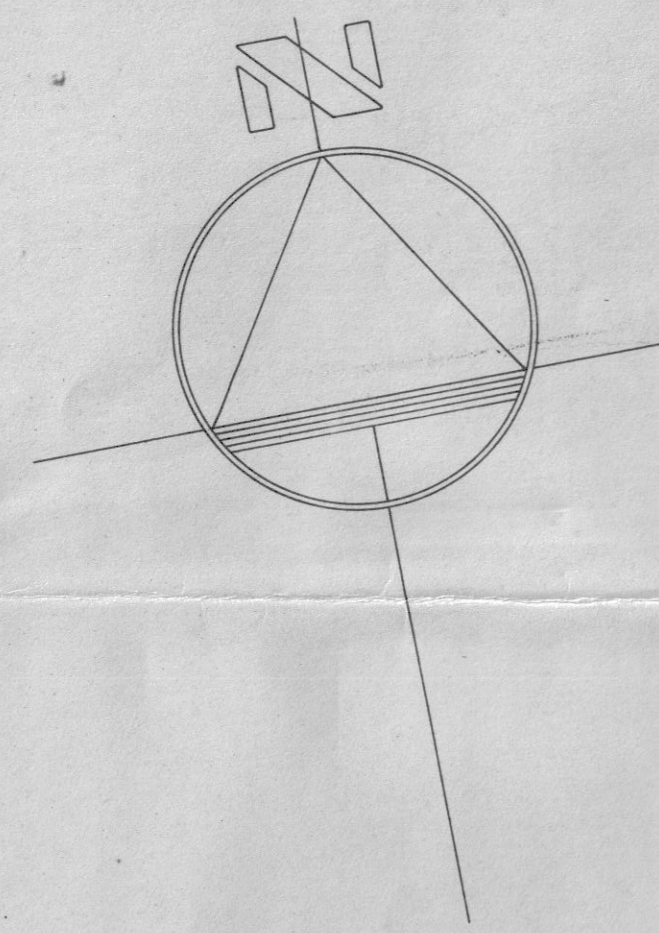
D
FEDERICO CURT TOMAS
S. = 1.735 m²
V. = 1.954 m³

C
RICARDO LOBON MELERO
S. = 1.397 m²
V. = 1.573 m³

B
COLONIA HOLANDESA
S. = 4.093 m²
V. = 4.609 m³

SUPERFICIE EDIFICABLE	32.217 m ²
ZONA VERDE	6.441 m ²
VIARIO	4.531 m ²
TOTAL SUPERFICIE BRUTA	43.189 m ²

SERVICIO TECNICO	AYUNTAMIENTO DE ALICANTE	
DE GESTIÓN	ESTUDIO DE DETALLE Y PROYECTO DE REPARACION UNIDAD B PLAN PARCIAL 3/2	
EL ARQUITECTO MUNICIPAL	PLANO DE ADJUDICACION	
	DIBUJO A. NVÑEZ	ESCALA 1:500
	ALICANTE OCTUBRE 1983	REFERENCIA



COSEM S.A.
S. = 3.567 m²
V. = 4.017 m³

ANTONIO BARBERO CARNICERO
S. = 6.330 m²
V. = 7.128 m³

JUAN SEMPERE SEVILLA
S. = 5.253 m²
V. = 5.915 m³

AQUILINO SOBRINO ALVAREZ
S. = 5.550 m²
V. = 6.250 m³

AYUNTAMIENTO
S. = 3.092 m²
V. = 3.482 m³

DOUGLAS JAMES EDMONDS
S. = 1.200 m²
V. = 1.351 m³

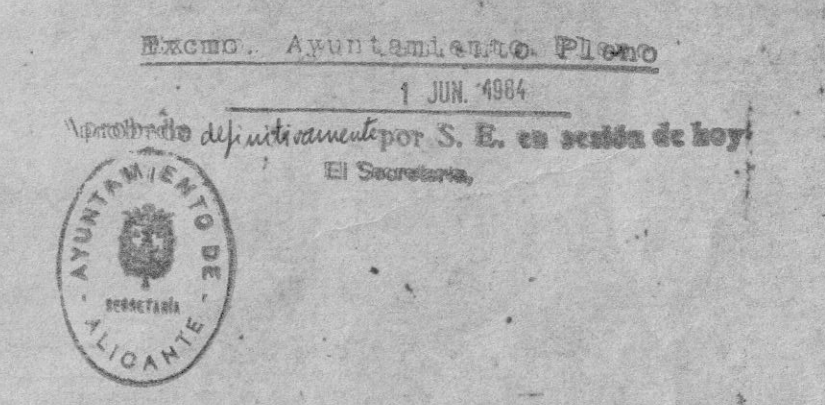
FEDERICO CURT TOMAS
S. = 1.735 m²
V. = 1.954 m³

RICARDO LOBON MELERO
S. = 1.397 m²
V. = 1.573 m³

COLONIA HOLANDESA
S. = 4.093 m²
V. = 4.609 m³

SUPERFICIE EDIFICABLE	32.217 m ²
ZONA VERDE	6.441 m ²
VIARIO	4.531 m ²
TOTAL SUPERFICIE BRUTA	43.189 m²

2.567
6.330
5.253
5.550
1.200
21.900



SERVICIO TECNICO	AYUNTAMIENTO DE ALICANTE	
DE GESTION	ESTUDIO DE DETALLE Y PROYECTO DE REPARACION UNIDAD 5 PLAN PARCIAL 3/2	
EL ARQUITECTO MUNICIPAL	INFORMACION Y ADJUDICACION	ESCALA 1:500
	DIBUJO A. NUNEZ	
FEB. M. ANGEL CAMPOS P.	ALICANTE OCTUBRE 1983	REFERENCIA