



AYUNTAMIENTO DE ALICANTE
 SERVICIO TECNICO DE GESTION URBANISTICA

EL ARQUITECTO MUNICIPAL

ESTUDIO DE DETALLE Y PROYECTO DE
 REPARCELACION UNIDAD "C"

P.P.P. 3/2
 UD "C"

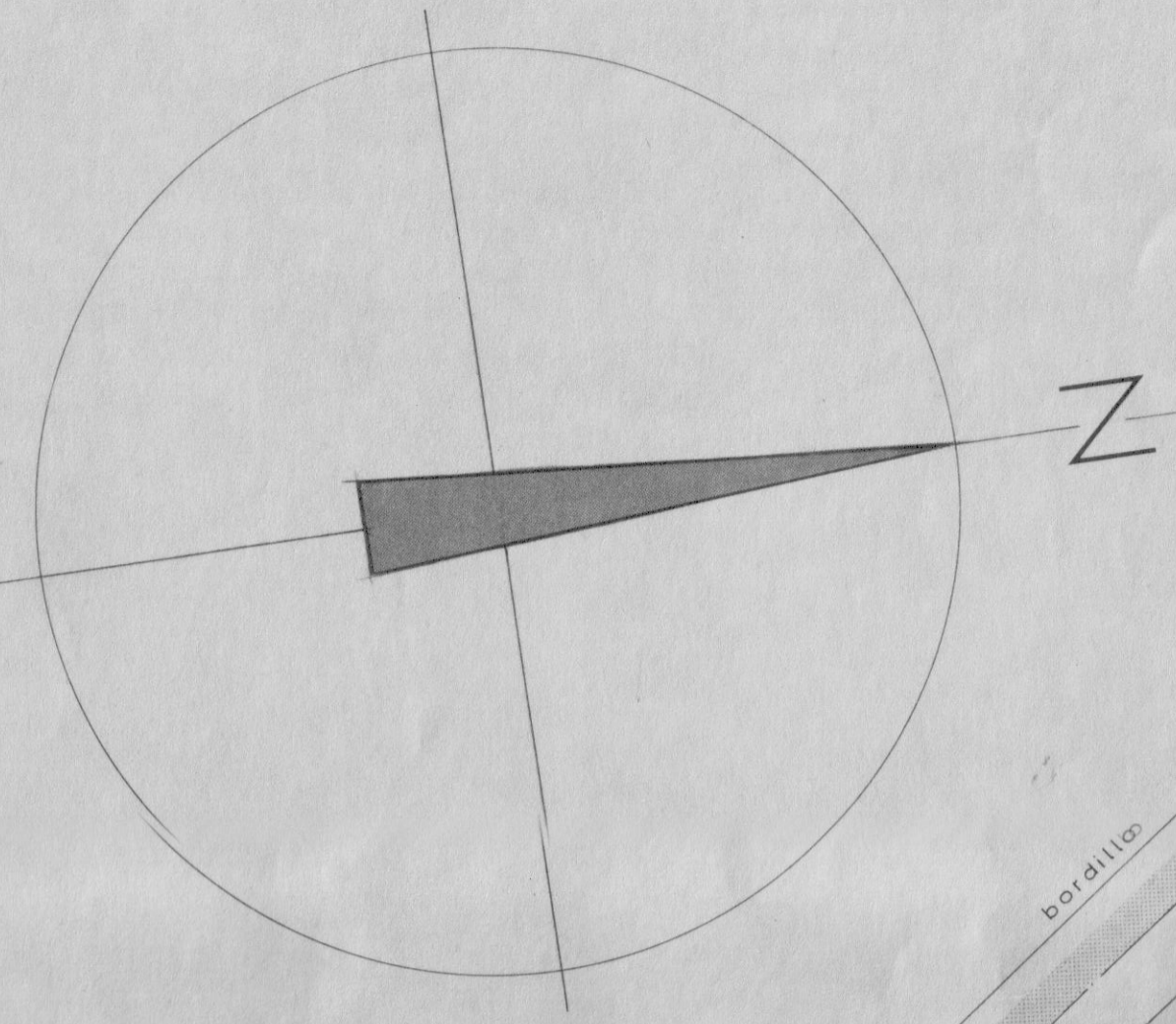
REF.

fdo. M. A. CAMPOS PEREZ
 FECHA: JUNIO - 1.985

PLANO DE SITUACION

DIBUJADO: J. M. GAYA ESCALA: 1: 500

0

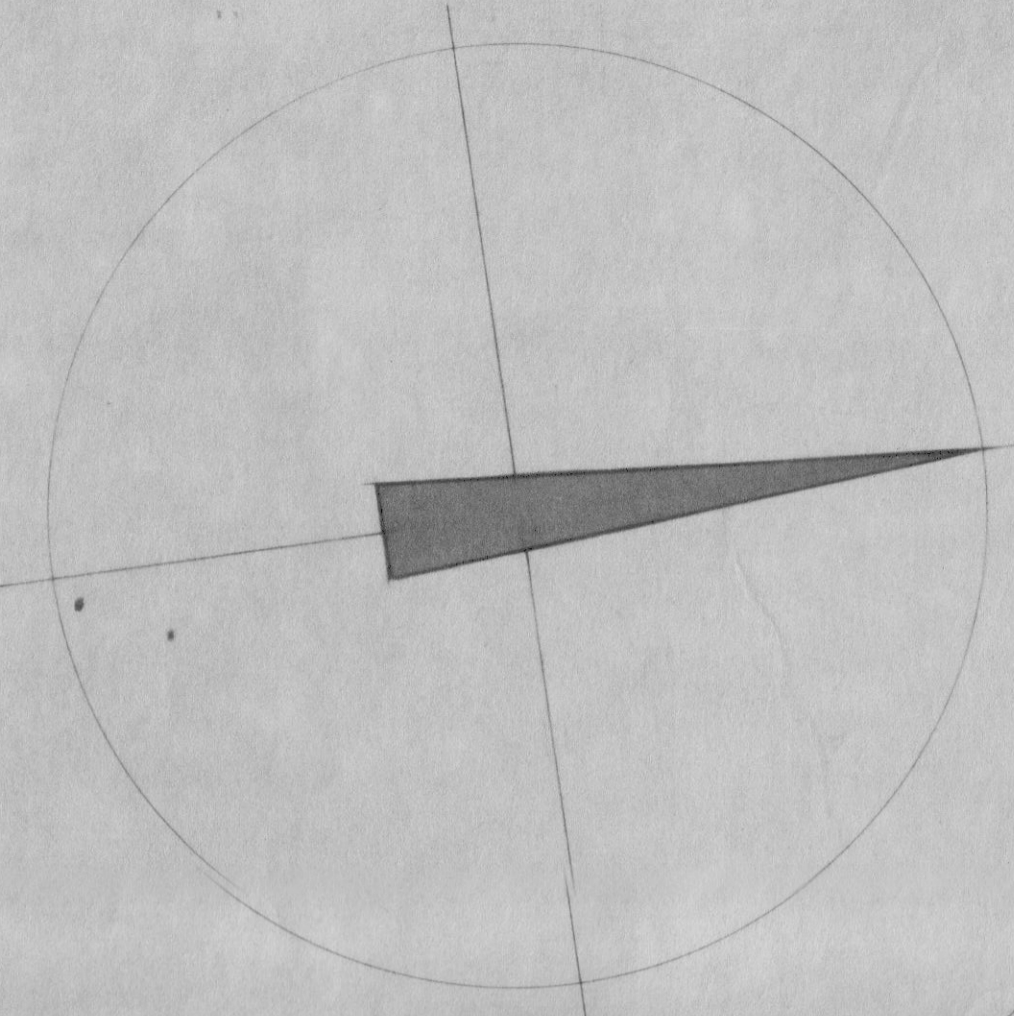


- VALLA EXISTENTE
- VALLADO
- NO VALLADO } LIMITE PARCELA
- LIMITE UNIDAD DE ACTUACION
- EJE DE CALLE PREVISTA
- CAMINO EXISTENTE
- MOJON EXISTENTE

SUPERFICIE TOTAL UNIDAD 27.559.00 M²

NOTA: LAS EDIFICACIONES NO ACCESIBLES
ESTAN TOMADAS DEL PLANO FOTOGRAFOMETRICO

 AYUNTAMIENTO DE ALICANTE SERVICIO TECNICO DE GESTION URBANISTICA		
EL ARQUITECTO MUNICIPAL fdo. M. A. CAMPOS PEREZ EL TOPOGRAFO MUNICIPAL	ESTUDIO DE DETALLE Y PROYECTO DE REPARCELACION UNIDAD "C"	P.P.P. 3/4 UD. "C" REF.
fdo. B. MARTINEZ FLORES FECHA: JUNIO - 1.985		DELIMITACION Y PARCELARIO DIBUJADO: J. M. GAYA ESCALA: 1:500
		1

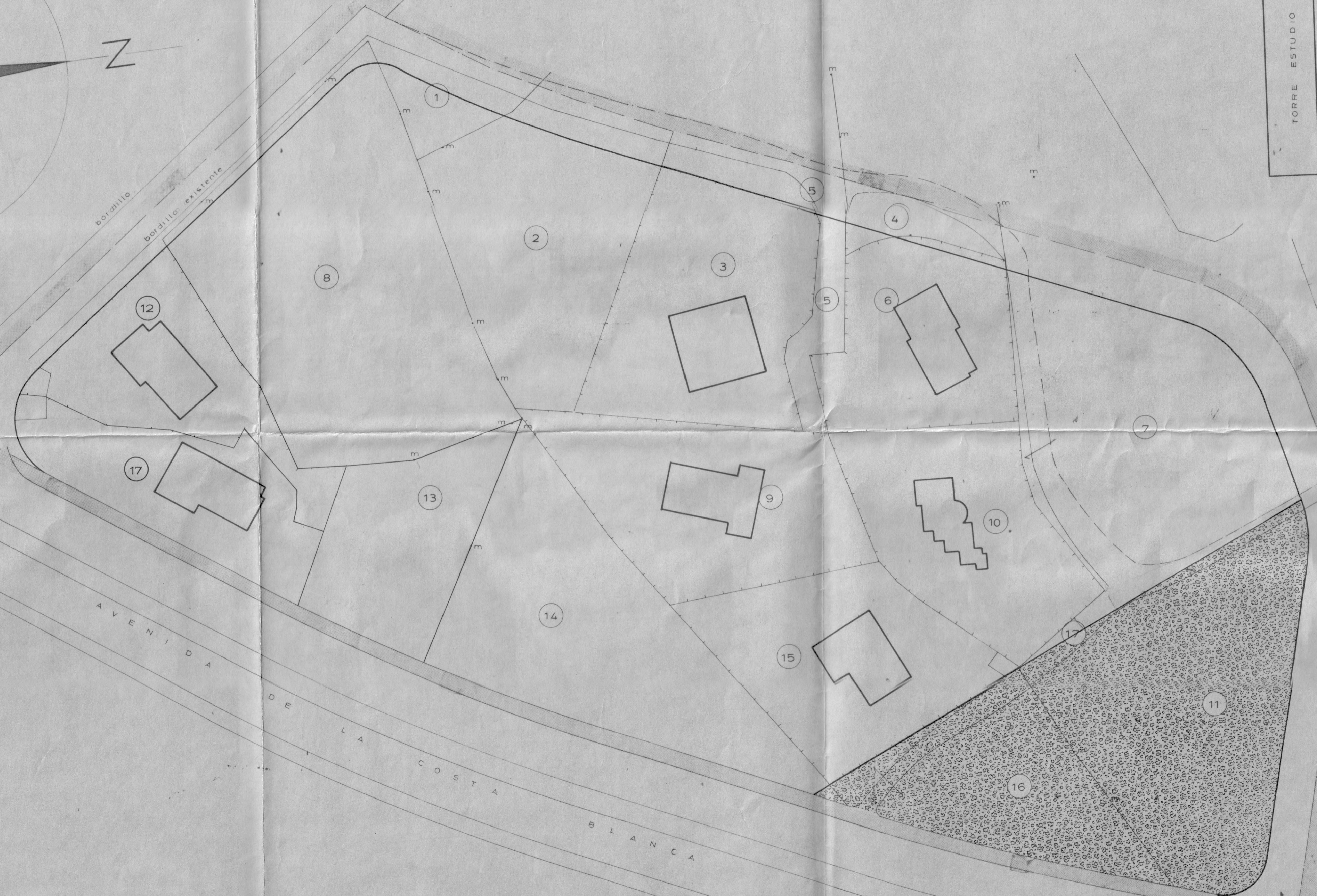


N

boralio
boralio existente

TORRE ESTUDIO

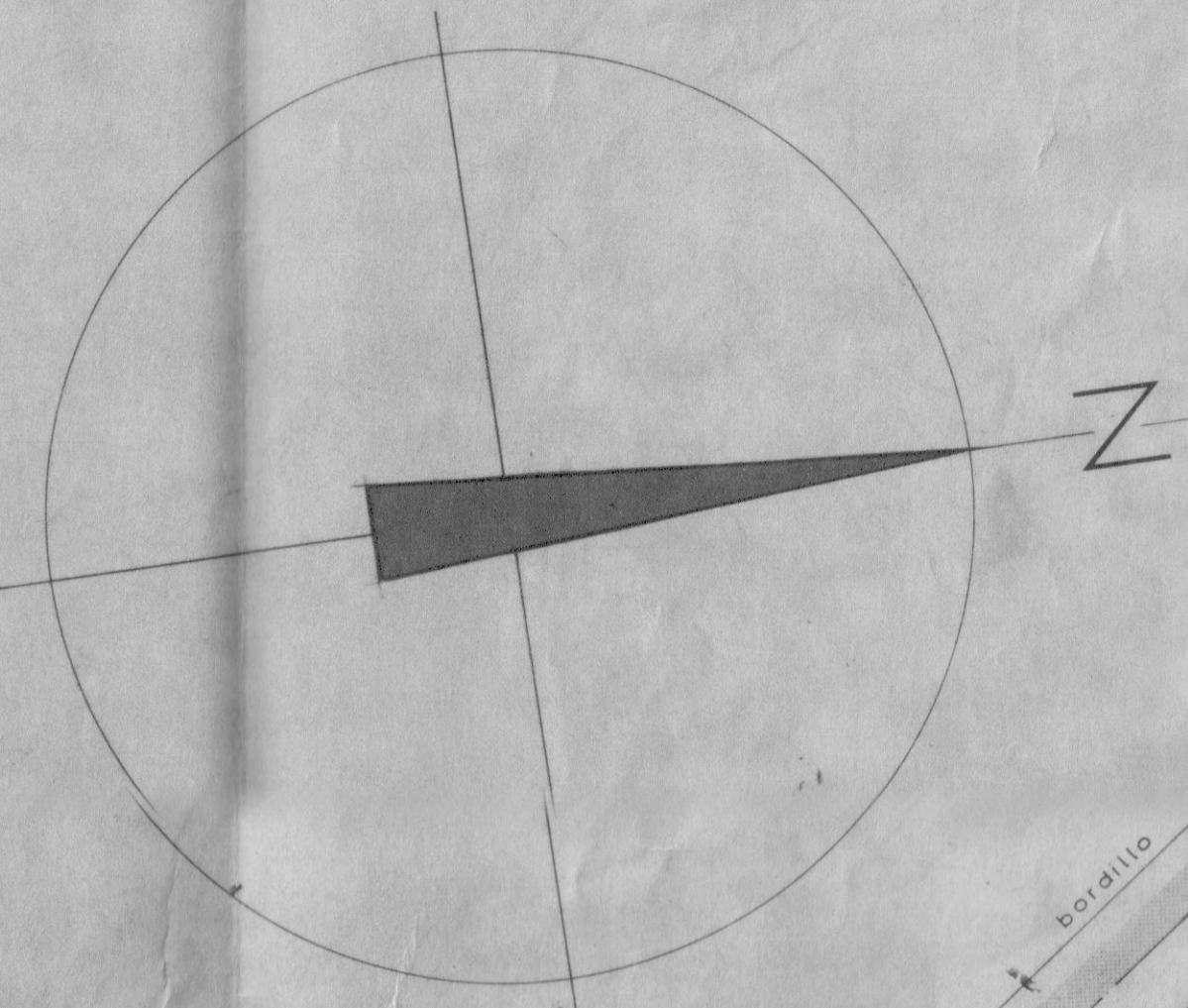
AVENIDA
DE LA
COSTA
BLANCA



SUPERFICIE EDIFICABLE	20.677 M ²
SUPERFICIE VIARIO	3.280 "
SUP. ZONA VERDE	3.723 "
TOTAL SUP. BRUTA	27.680 M ²

NOTA: LAS EDIFICACIONES NO ACCESIBLES
ESTAN TOMADAS DEL PLANO FOTOGRAFOMETRICO

 AYUNTAMIENTO DE ALICANTE SERVICIO TECNICO DE GESTION URBANISTICA		
EL ARQUITECTO MUNICIPAL D ^o . M. A. CAMPOS PEREZ EL TOPOGRAFO MUNICIPAL	ESTUDIO DE DETALLE Y PROYECTO DE REPARCELACION UNIDAD "C"	P.P.P. 3/ UD. "C" REF.
D ^o . B. MARTINEZ FLORES FECHA: JUNIO - 1.985	ORDENACION Y ALINEACIONES P. PARCIAL DIBUJADO: J. M. GAYA	ESCALA: 1:500 2



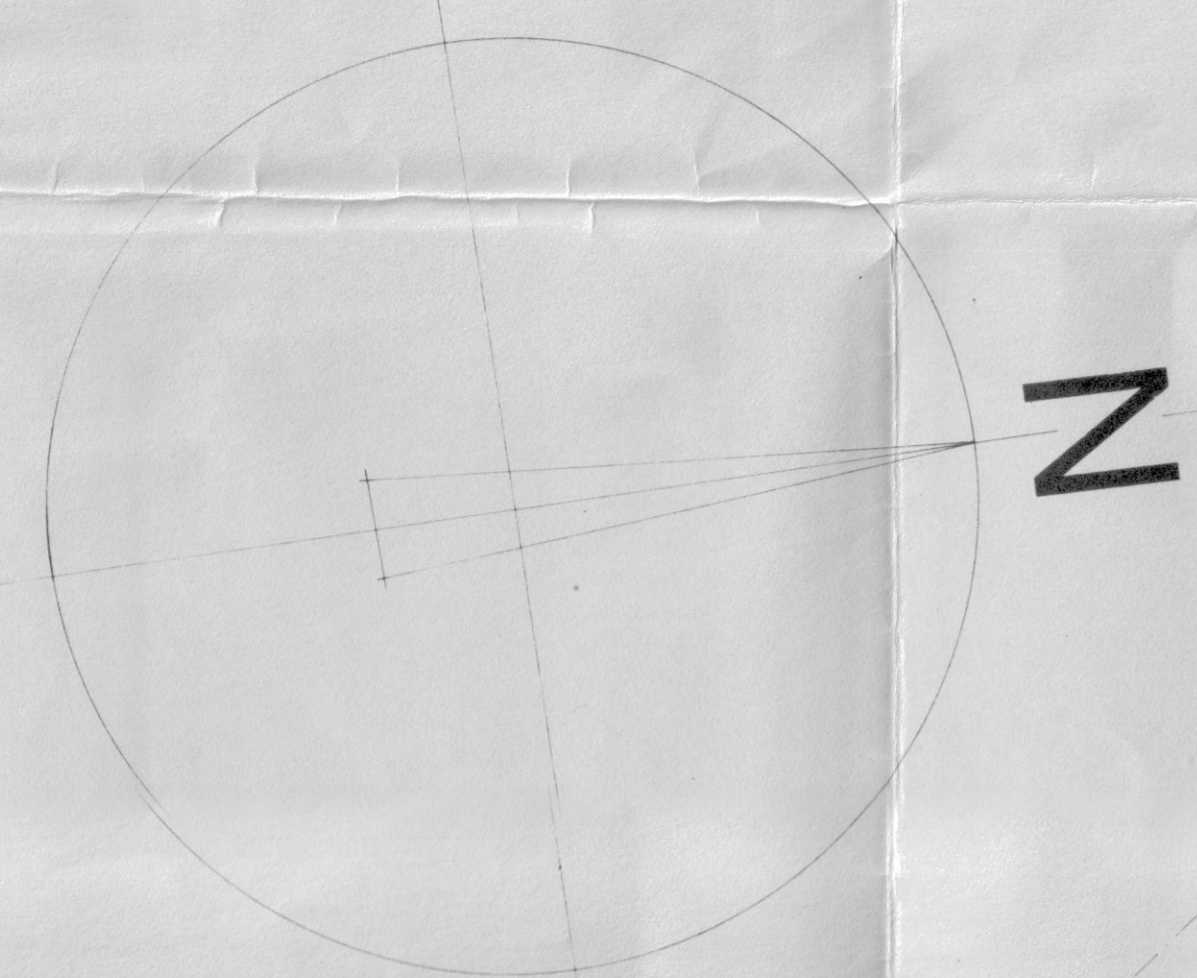
- VALLA EXISTENTE
- VALLADO
- NO VALLADO } LIMITE PARCELA
- LIMITE UNIDAD DE ACTUACION
- EJE DE CALLE PREVISTA
- CAMINO EXISTENTE

SUPERFICIE TOTAL UNIDAD 27.559,00 M²

NOTA: LAS EDIFICACIONES NO ACCESIBLES
ESTAN TOMADAS DEL PLANO FOTOGRAFICO

SUP. EDIFICABLE	20.745 M ²
SUP. VIARIO	3.091
SUP. ZONA VERDE	3.723
TOTAL SUP. BRUTA	27.559 M ²

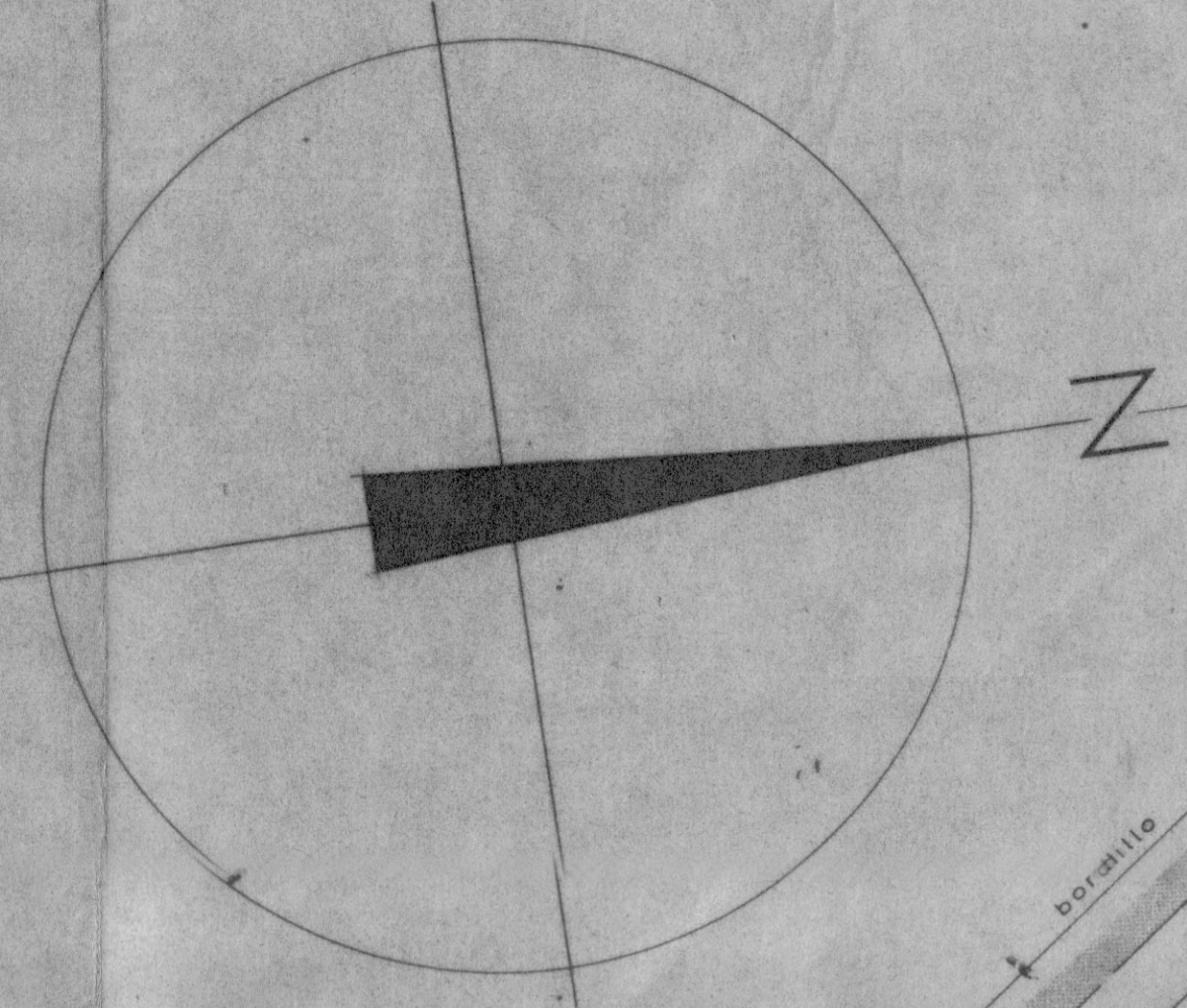
 AYUNTAMIENTO DE ALICANTE SERVICIO TECNICO DE GESTION URBANISTICA		
EL ARQUITECTO MUNICIPAL fdo. M. A. CAMPOS PEREZ EL TOPOGRAFO MUNICIPAL	ESTUDIO DE DETALLE Y PROYECTO DE REPARCELACION UNIDAD "C"	P.P.P. 3/4 U.D. "C" REF.
fdo. B. MARTINEZ FLORES FECHA: JUNIO - 1985		ORDENACION Y ALINEACIONES PROPUESTAS DIBUJADO: J. M. GAYA ESCALA: 1:500
		3



TORRE ESTUDIO

Excmo. Ayuntamiento de Alicante
Excmo. Ayuntamiento Pleno
9 JUL 1985
Aprobado por S. E. en sesión de hoy
El Secretario
Chirán

		AYUNTAMIENTO DE ALICANTE	
		SERVICIO TECNICO DE GESTION URBANISTICA	
EL ARQUITECTO MUNICIPAL		ESTUDIO DE DETALLE Y PROYECTO DE REPARCELACION UNIDAD "C"	P.P.P. 3/ UD. "C" REF.
fdo. M. A. CAMPOS PEREZ		PLANO DE ADJUDICACION	4
FECHA: JUNIO - 1.985		DIBUJADO: J. M. GAYA	ESCALA: 1:500




- LIMITE DE PARCELA ADJUDICADA
- - - VALLA EXISTENTE
- · - VALLADO
- - - NO VALLADO } LIMITE PARCELA INICIAL
- ▬ LIMITE UNIDAD DE ACTUACION
- · - EJE DE CALLE PREVISTA
- - - CAMINO EXISTENTE

SUPERFICIE TOTAL UNIDAD 27.559.00 M²

NOTA: LAS EDIFICACIONES NO ACCESIBLES
ESTAN TOMADAS DEL PLANO FOTOGRAFICO

SUP. EDIFICABLE	20.745 M ²
SUP. VIARIO	3.091
SUP. ZONA VERDE	3.723
TOTAL SUP. BRUTA:	27.559 M ²

 AYUNTAMIENTO DE ALICANTE SERVICIO TECNICO DE GESTION URBANISTICA		
EL ARQUITECTO MUNICIPAL	ESTUDIO DE DETALLE Y PROYECTO DE REPARCELACION UNIDAD "C"	P.P.P. 3/ UD. "C" REF.
PLANO SUPERPUESTO		5
Jdo. M. A. CAMPOS PEREZ FECHA: JUNIO - 1.985	DIBUJADO: J. M. GAYA	ESCALA: 1:500